

Catasto Speleologico Ligure



SOCIETÀ
SPELEOLOGICA
ITALIANA

C A T A S T O delle G R O T T E D ' I T A L I A

Regione

LI

Provincia

SV

Numero

1381

Spec.

Data aggiornamento

28/07/2010

Nome

BUCO DELL' OMBRELLO

Sinonimi

Comune :

BARDINETO

Località

CA' LASCERDA

Monte

Valle

Area carsica

SV20 - BARDINETO

Terreno geologico

SPM

DOLOMIE DI SAN PIETRO DEI MONTI

Età

Triassico Medio

Sviluppo reale

281

Sviluppo planimetrico

208

Estensione

-

Dislivello positivo (+)

0

Dislivello negativo (-)

-80

Dislivello totale

80

Carta	Edizione	Quota alt.	Longitudine
Gauss Boaga Generiche	0	835	1430403
Specifica		Quota cart.	Latitudine
		0	4894757
Valutazione dato		Quota GPS	

Note

Idrologia

Andamento

Percorribilità

Sequenza pozzi

Data rilevamento

Rilevatori

AUGERI D., BAZZANO M., COLONNA M., DAL BO G., MASSUCCO R., MURIALDO E., PENNER M., SANNA A., SICCARDI F., SIDOTI
SOMMARIVA S., TONERO I., VERRINI A.

Itinerario di accesso

Bibliografia

Speleologia Bardineto (SV): scoperta di una nuova grotta , anno:1994 *Gruppo Speleologico Savonese* | **Stalattiti e Stalagmiti** Un anno di "scavi" inconcludenti , anno:1993 *SANNA Adele* | **Stalattiti e Stalagmiti** Attività 1994 a Bardineto e Monte Carmo , anno:1994 *SANNA Adele* | **Stalattiti e Stalagmiti** Cronaca di una disostruzione: il Buco dell'Ombrello , anno:1994 *DAL BO Giorgio, TONERO Ida* | **Stalattiti e Stalagmiti** Sei mesi di esplorazioni al Buco dell'Ombrello , anno:1994 *VERRINI Alberto* | **Grotte e Carsismo in Liguria** Grotte e Carsismo dell'Alta Val Bormida. La Bormida di Millesimo , anno:2004 *MASSUCCO Rinaldo, BERTUZZO Flavio, CASATI Alessio, GRASSO Gianmario, MASSA Enrico, PENNER Marcello, SANNA Adele* | **Atti V Convegno Speleologico Ligure "Toirano 2000" - Toirano (SV), 30 settembre - 1° ottobre 2000 - bozza volume II** Novità esplorative nell'area carsica di Bardineto (SV) , anno:2001 *DAL BO Giorgio, MASSA Enrico, MASSUCCO Rinaldo* |

Riferimenti a Censimenti Speciali

Informazioni aggiuntive

RILIEVO

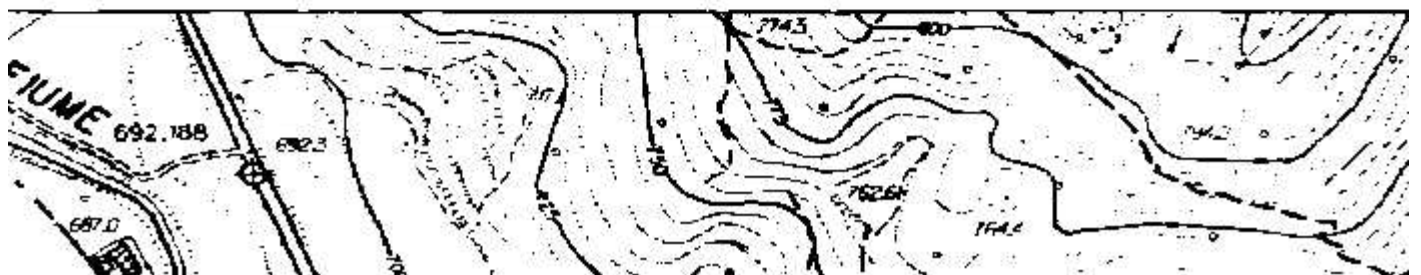
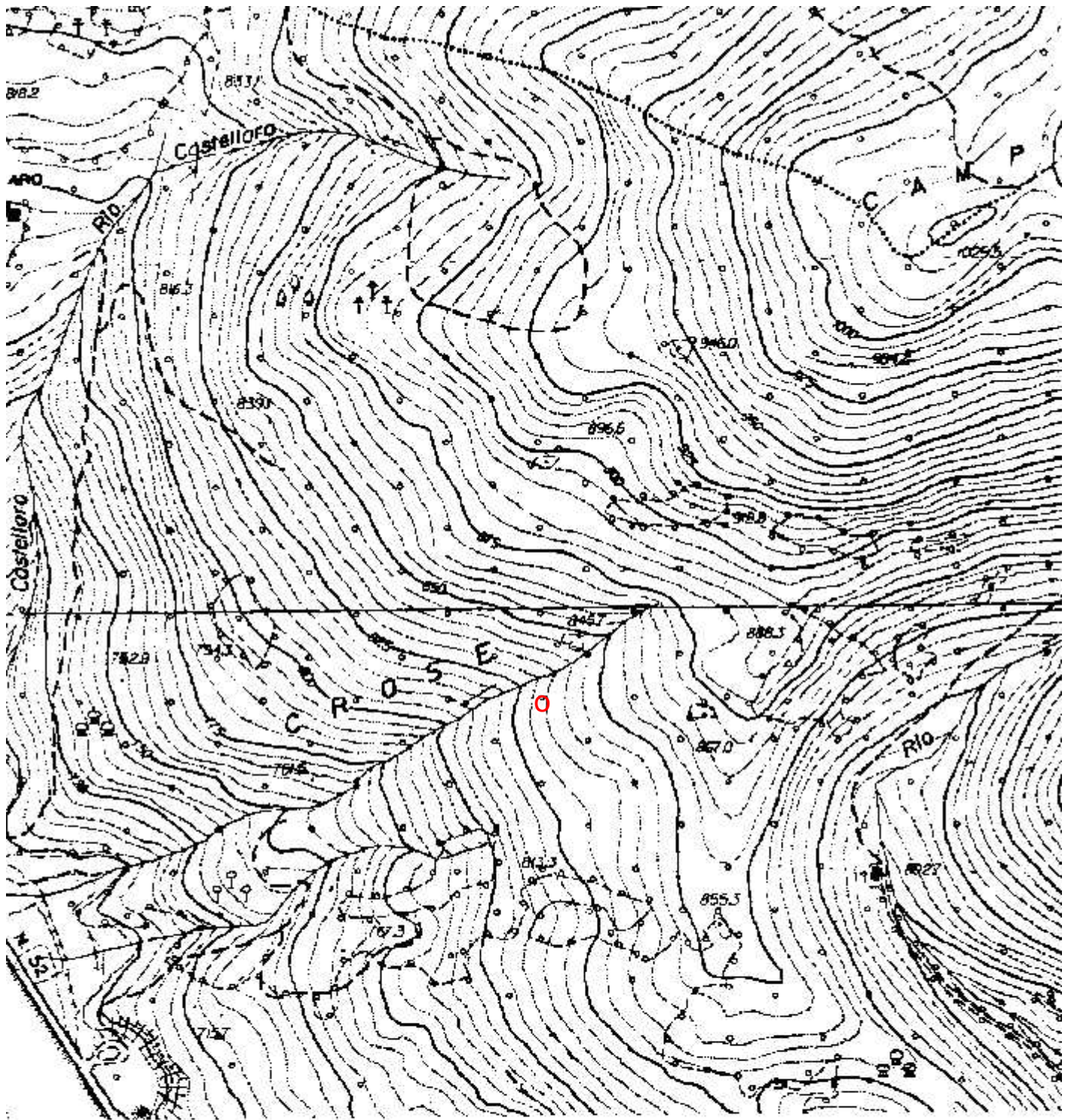
Gruppi

G.S.SAVONESE

Fauna

Modifiche

Cartografia:



Coordinate convertte:

Geografiche WGS84: 8.12864 E 44.20255 N

Chilometriche WGS84: 430377 E 4894739 N 32T

Buco dell'Ombrello - 1381 Li/SV

