

Catasto Speleologico Ligure



SOCIETÀ
SPELEOLOGICA
ITALIANA

C A T A S T O delle G R O T T E D ' I T A L I A

Regione

LI

Provincia

SV

Numero

1375

Spec.

Data aggiornamento

28/07/2010

Nome

FRATTURA DELLA CIASETTA

Sinonimi

Comune:

BARDINETO

Località

RIO AVOIAI

Monte

Valle

Area carsica

SV20 - BARDINETO

Terreno geologico

SPM

DOLOMIE DI SAN PIETRO DEI MONTI

Età

Triassico Medio

Sviluppo reale

8.9

Sviluppo planimetrico

4

Estensione

-

Dislivello positivo (+)

0

Dislivello negativo (-)

-6

Dislivello totale

6

Carta	Edizione	Quota alt.	Longitudine
Gauss Boaga Generiche	0	830	1430657
Specifica		Quota cart.	Latitudine
		0	4894720
Valutazione dato		Quota GPS	

Note

Idrologia

Andamento

Percorribilità

Sequenza pozzi

Data rilevamento

Rilevatori

COLONNA M., GIUBILEI C., MURIALDO E., VERRINI A.

Itinerario di accesso

Bibliografia

Stalattiti e Stalagmiti Un anno di "scavi" inconcludenti , anno:1993 *SANNA Adele* | **Grotte e Carsismo in Liguria** Grotte e Carsismo dell'Alta Val Bormida. La Bormida di Millesimo , anno:2004 *MASSUCCO Rinaldo, BERTUZZO Flavio, CASATI Alessio, GRASSO Gianmario, MASSA Enrico, PENNER Marcello, SANNA Adele* |

Riferimenti a Censimenti Speciali

Informazioni aggiuntive

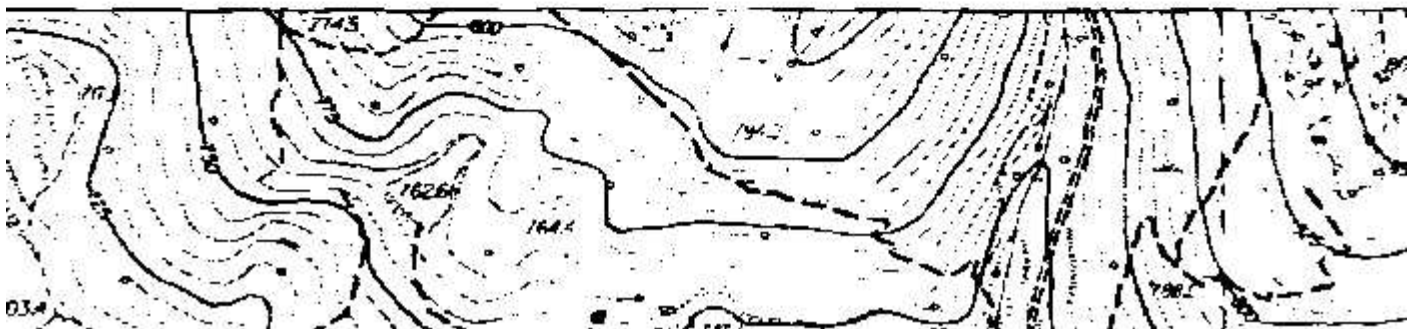
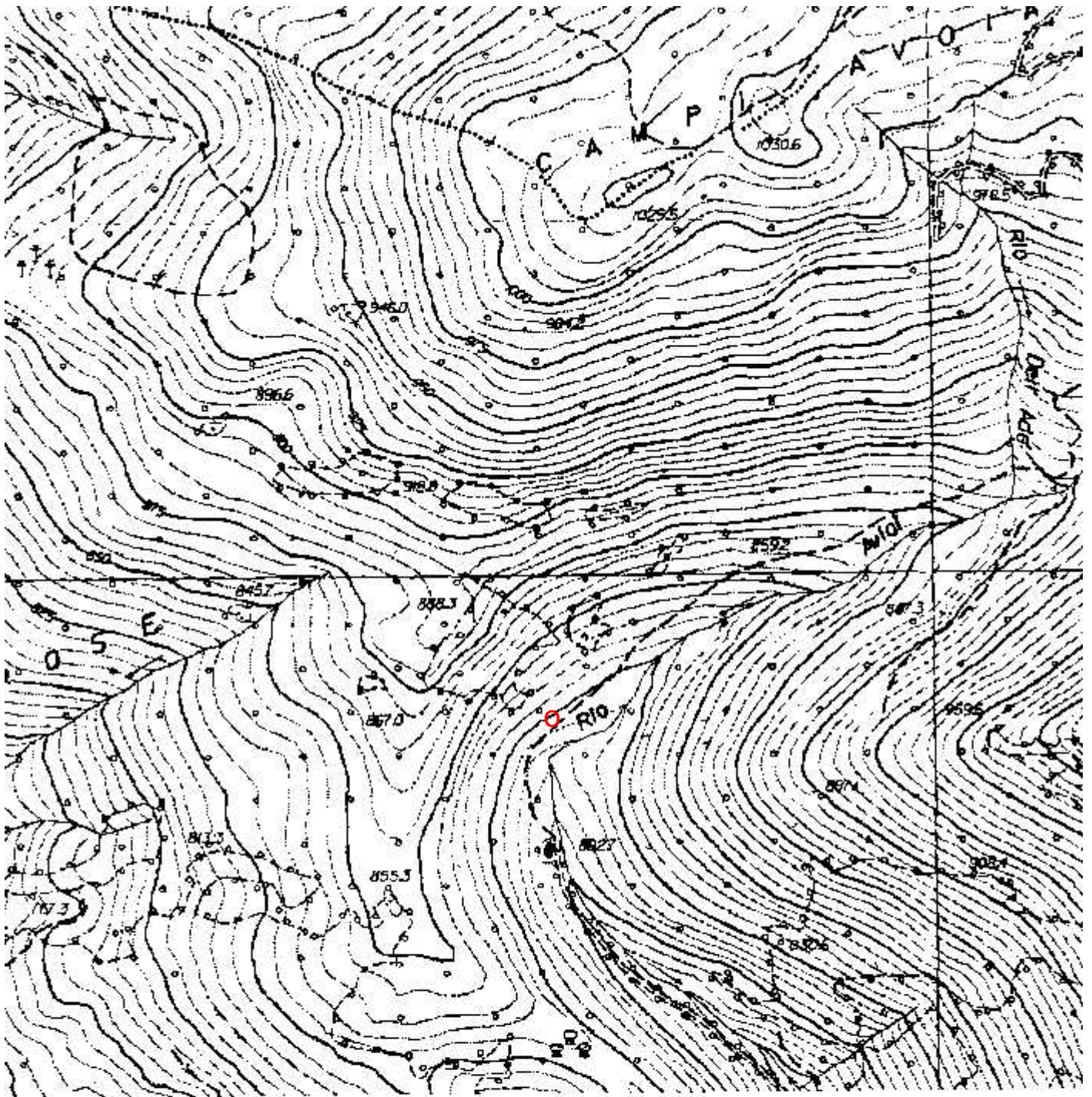
Gruppi

G.S.SAVONESE

Fauna

Modifiche

Cartografia:



Coordinate convertte:

Geografiche WGS84: 8.13182 E 44.20224 N

Chilometriche WGS84: 430631 E 4894702 N 32T

Frattura della Ciassetta - 1375 Li/SV

