

Catasto Speleologico Ligure



SOCIETA
SPELEOLOGICA
ITALIANA

C A T A S T O delle G R O T T E D ' I T A L I A

Regione

LI

Provincia

SV

Numero

135

Spec.

Data aggiornamento

28/07/2010

Nome

TANNA DE NAPOLEUN

Sinonimi

GROTTA DI NAPOLEONE

Comune :

CAIRO MONTENOTTE

Località

S. MARGHERITA

Monte

Valle

Area carsica

SV15 - ADELASIA

Terreno geologico

SPM

DOLOMIE DI SAN PIETRO DEI MONTI

Età

Triassico Medio

Sviluppo reale

29.4

Sviluppo planimetrico

22

Estensione

-

Dislivello positivo (+)

0

Dislivello negativo (-)

-7.2

Dislivello totale

7.2

Carta	Edizione	Quota alt.	Longitudine
Gauss Boaga Generiche	0	390	1442341
Specifica		Quota cart.	Latitudine
		0	4915322
Valutazione dato		Quota GPS	

Note

Idrologia

Andamento

Percorribilità

Sequenza pozzi

Data rilevamento

Rilevatori

SANFILIPPO N.

Itinerario di accesso

Bibliografia

Rassegna speleologica Italiana L'attuale situazione del Catasto Speleologico in Liguria , anno:1955 *CODDE' Enzo* | **Annali del Museo Civico di Storia Naturale di Genova "Giacomo Doria"** Fauna cavernicola del Savonese , anno:1955 *FRANCISCOLO Mario* | **Stalattiti e Stalagmiti** Attività '96 nelle Valli delle Bormide , anno:1996 *SANNA Adele* | **Notiziario C.A.I. Sezione Ligure** La Grotta di Napoleone , anno:1947 *SANFILIPPO Nino* | **Stalattiti e Stalagmiti** Altre attività in Provincia di Savona , anno:2000-2001 *SANNA Adele* |

Riferimenti a Censimenti Speciali

Informazioni aggiuntive

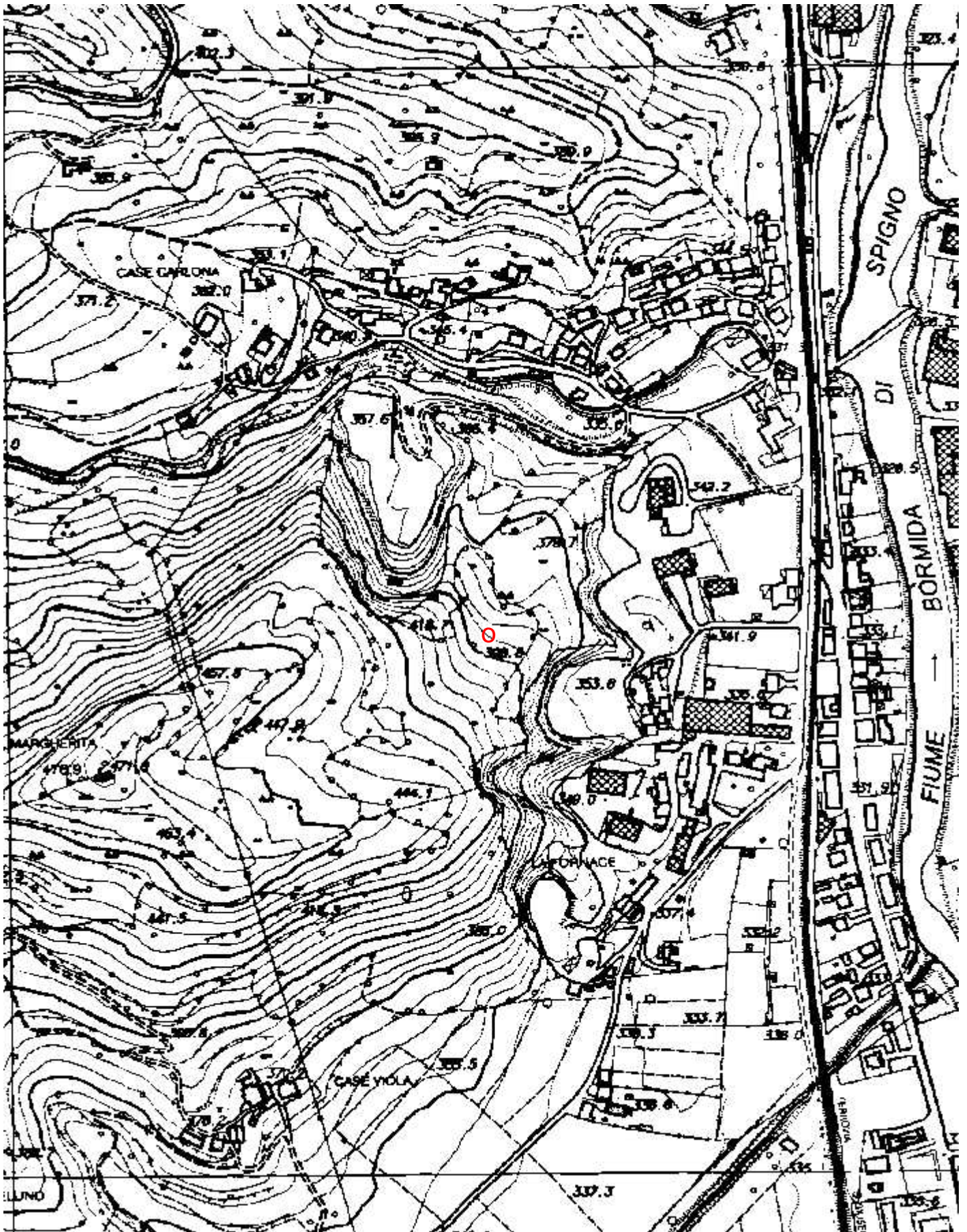
Gruppi

G.S.L. A.ISSEL/G.S.SAVONESE/G.G.NOVARA

Fauna

Modifiche

Cartografia:



Coordinate convertite:

Geografiche WGS84: 8.27576 E 44.38872 N

Chilometriche WGS84: 442315 E 4915304 N 32T