

Catasto Speleologico Ligure



SOCIETÀ
SPELEOLOGICA
ITALIANA

C A T A S T O delle G R O T T E D ' I T A L I A

Regione

LI

Provincia

SV

Numero

1274

Spec.

Data aggiornamento

22/04/2014

Nome

POZZO DELLE PUNTE

Sinonimi

Comune:

PONTINVREA

Località

Monte

Valle

Area carsica

Terreno geologico

SPM

DOLOMIE DI SAN PIETRO DEI MONTI

Età

Sviluppo reale

21

Sviluppo planimetrico

-

Estensione

-

Dislivello positivo (+)

0

Dislivello negativo (-)

8

Dislivello totale

8

Carta	Edizione	Quota alt.	Longitudine
GPS Geografiche WGS84		560	8° 27' 00.4" N
Specifica		Quota cart.	Latitudine
			44° 25' 27.8" E
Valutazione dato		Quota GPS	

Note

Idrologia

Andamento

VERTICALE

Percorribilità

Sequenza pozzi

Data rilevamento

Rilevatori

Alessandro Vernassa

Descrizione

Lo stretto ingresso immette direttamente in una sala.
Due pozzetti collegati tra loro conducono al fondo della grotta ingombro di detriti e argilla.
Uno stretto ramo ascendente chiude dopo pochi metri.

Itinerario di accesso

Dal casello di Albissola girare a sinistra e seguire le indicazioni per Sassello.

Arrivati al Giovo girare a sinistra verso Pontinvrea.

Dopo circa 1 km, in corrispondenza di un insegna di un ristorante, svoltare a sinistra e proseguire in località Prepranda

Proseguire fino ad un grosso casolare sulla sinistra.

Qui parcheggiare l' auto e proseguire a piedi scendendo lungo il bosco. Si superano tre grosse doline.

Lo stretto ingresso si apre tra due doline affiancate.

Bibliografia

Speleorama Il carsismo nella zona di Pontinvrea , anno:{2007} *Alessandro Vernassa* |

Riferimenti a Censimenti Speciali

Informazioni aggiuntive

Disostruito l' ingresso ed esplorato il 17 febbraio 2007

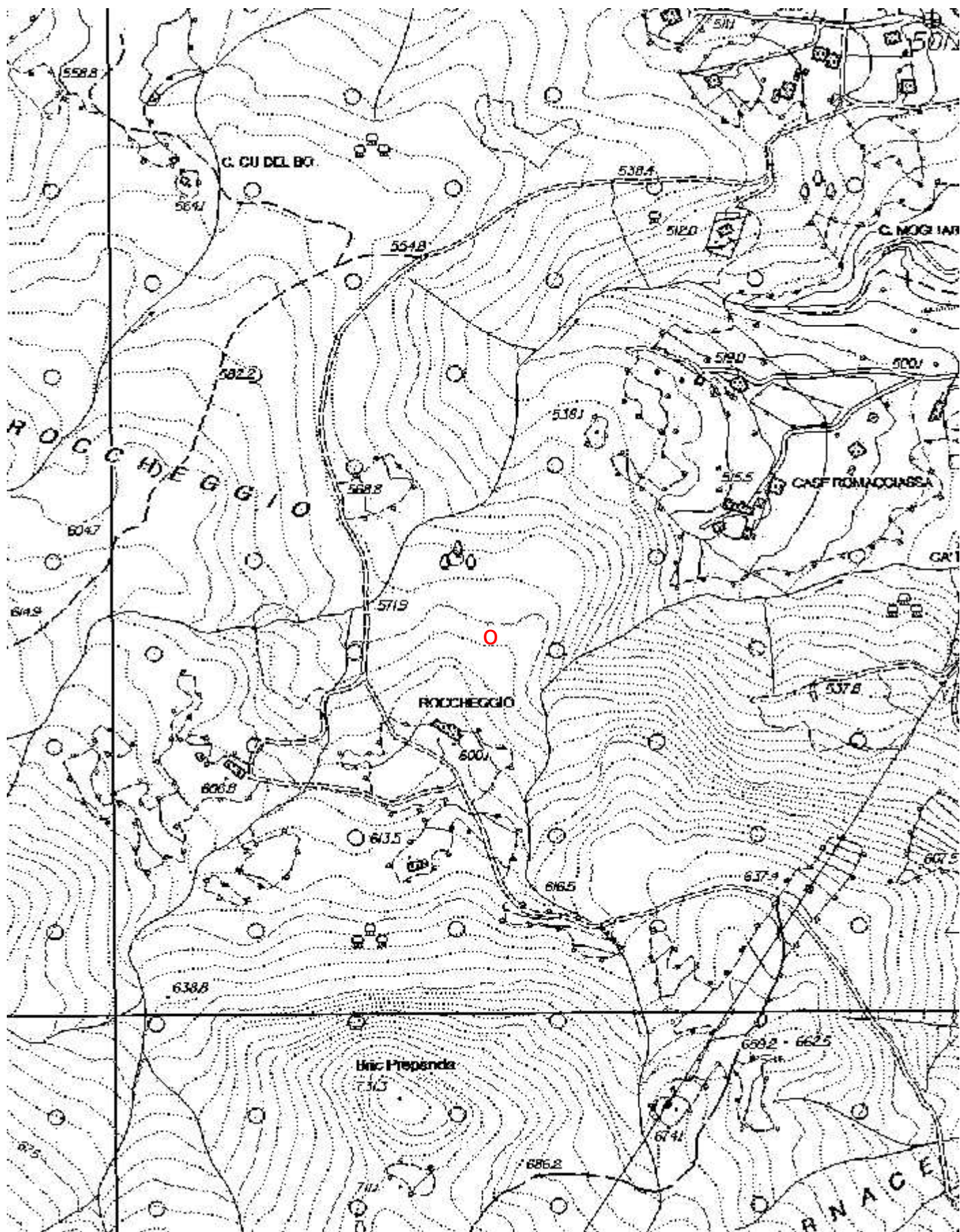
Gruppi

2007 - SPELEO CLUB RIBALDONE

Fauna

Modifiche

Cartografia:



Coordinate convertite:

Geografiche WGS84: 8.45011 E 44.42439 N

Chilometriche WGS84: 456229 E 4919158 N 32T

Immagine ingresso:



Pozzo delle Punte (SV)

S.C.Ribaldone 2014

rilievo: M.Corvi, A.Vernassa

Sezione

Pianta

