

Catasto Speleologico Ligure



SOCIETÀ
SPELEOLOGICA
ITALIANA

C A T A S T O delle G R O T T E D ' I T A L I A

Regione

LI

Provincia

SV

Numero

1215

Spec.

Data aggiornamento

13/07/2010

Nome

VETRIA DUE

Sinonimi

Comune:

CALIZZANO

Località

VETRIA

Monte

Valle

Area carsica

Terreno geologico

Età

Sviluppo reale

-

Sviluppo planimetrico

-

Estensione

-

Dislivello positivo (+)

Dislivello negativo (-)

Dislivello totale

Carta	Edizione	Quota alt.	Longitudine
IGM 1:25000 Geografiche M.Mario (OVEST)	0	870	4°22'46" Ovest di M.Mario
Specifica		Quota cart.	Latitudine
			44°14'46" N
Valutazione dato		Quota GPS	

Note

Idrologia

Andamento

Percorribilità

Sequenza pozzi

Data rilevamento

Rilevatori

LAIOLO G./LAZZARINI G.

Itinerario di accesso

Bibliografia

Bollettino del Gruppo Grotte C.A.I. Savona Attività di Catasto , anno:1991 *LAIOLO Giovanni* | **Stalattiti e Stalagmiti** 1979-1990: l'attività del G.S.S. fuori Bardineto , anno:1979-1990 *SANNA Adele* |

Riferimenti a Censimenti Speciali

Informazioni aggiuntive

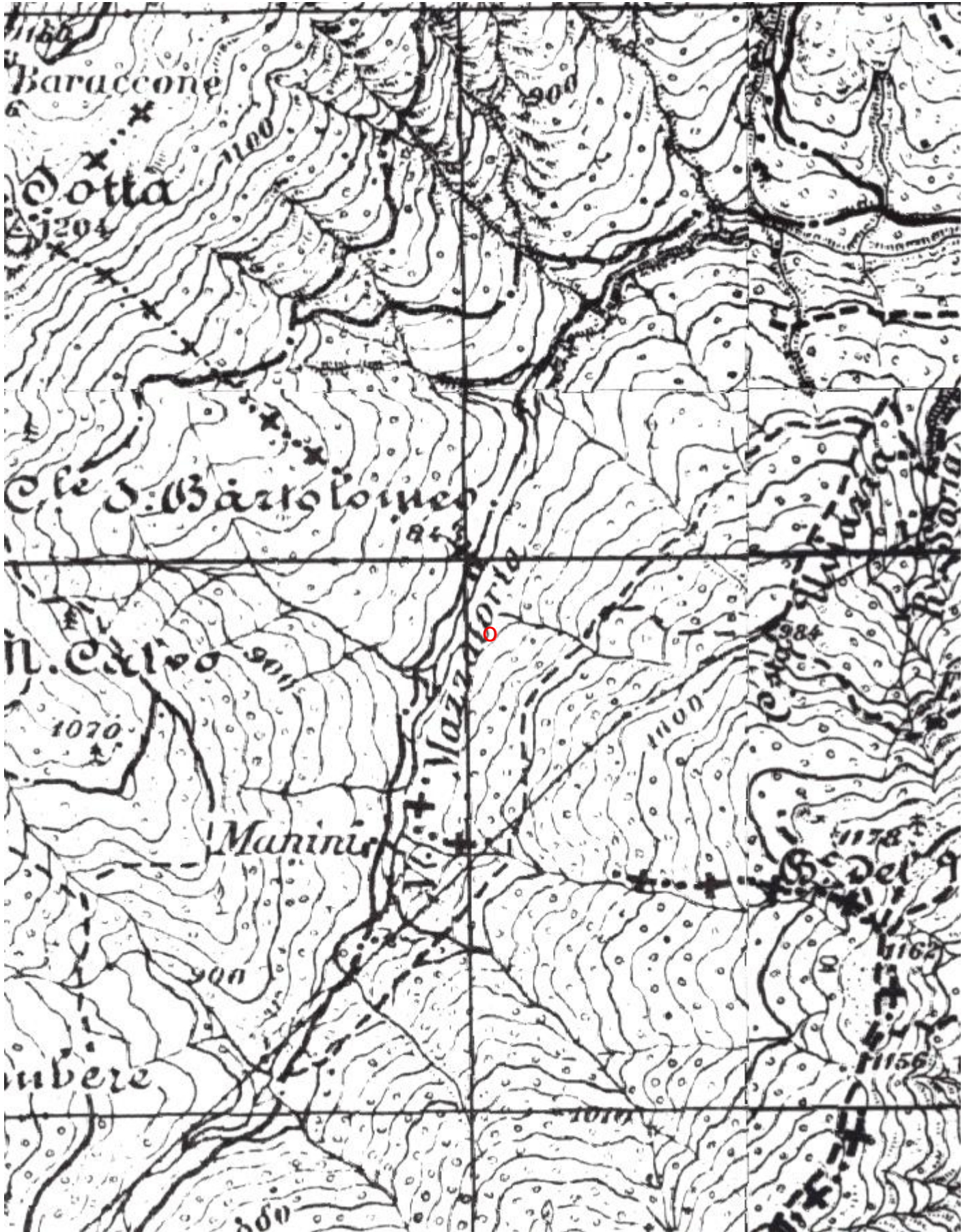
Gruppi

GRUPPO SPELEOLOGICO SAVONESE

Fauna

Modifiche

Cartografia:



Coordinate convertite:

Geografiche WGS84: 8.07251 E 44.24676 N

Chilometriche WGS84: 425948 E 4899699 N 32T