

Catasto Speleologico Ligure



SOCIETÀ
SPELEOLOGICA
ITALIANA

C A T A S T O delle G R O T T E D ' I T A L I A

Regione

LI

Provincia

IM

Numero

1176

Spec.

Data aggiornamento

28/07/2010

Nome

TANA DEGLI STRASSASACCHI

Sinonimi

Comune:

ROCCHETTA NERVINA

Località

RIVA SINISTRA

Monte

Valle

Area carsica

IM4 - BARBAIRA

Terreno geologico

Età

<input type="text"/>	<input type="text"/>	<input type="text"/>
<input type="text"/>	<input type="text"/>	<input type="text"/>
<input type="text"/>	<input type="text"/>	<input type="text"/>

Sviluppo reale

500

Sviluppo planimetrico

500

Estensione

-

Dislivello positivo (+)

0

Dislivello negativo (-)

-10

Dislivello totale

10

Carta	Edizione	Quota alt.	Longitudine
Gauss Boaga Generiche	0	610	1387536
Specifica		Quota cart.	Latitudine
			4862649
Valutazione dato		Quota GPS	

Note

Idrologia

Andamento

Percorribilità

Sequenza pozzi

Data rilevamento

Rilevatori

CALANDRI G./FERRO

Itinerario di accesso

Bibliografia

Bollettino G.S. Imperiese C.A.I. Ricerche biospeleologiche , anno:1992 *BONZANO Claudio* | **Bollettino G.S. Imperiese C.A.I.** Variazioni di anidride carbonica nella Grotta degli Strassasacchi (Val Nervia, IM) , anno:1990 *CALANDRI Gilberto* | **Atti XVII Congresso Nazionale di Speleologia. Castelnuovo in Garfagnana, 1994** L'anidride carbonica nelle grotte della Liguria Occidentale , anno:1997 *CALANDRI Gilberto* | **Lavori della Società Italiana di Biogeografia** Il popolamento cavernicolo delle Alpi Occidentali , anno:1982 *BOLOGNA Marco, VIGNA TAGLIANTI Augusto* | **Speleologia** Novità sulle Prealpi Liguri imperiesi , anno:1998 *PASTORELLI Alessandro* | **Notiziario** Scoperti nuovi rami nella Grotta Strassasacchi (rocchetta Nervina) , anno:1979 *Delegazione Speleologica Ligure* | **Le Grotte d'Italia. Atti XVI Congresso Nazionale di Speleologia. Udine, 6-9 settembre 1990** Ricerche

Riferimenti a Censimenti Speciali

Informazioni aggiuntive

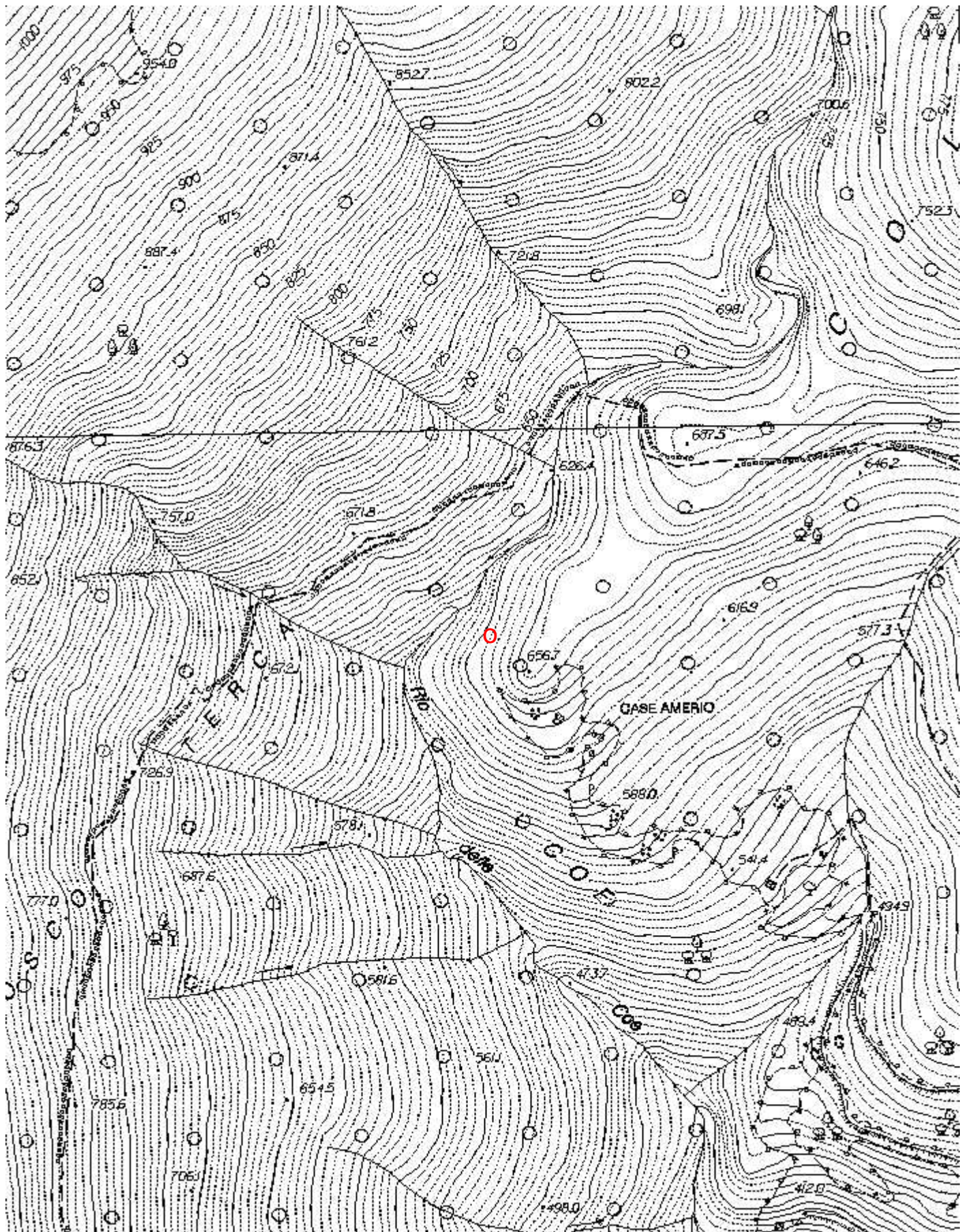
Gruppi

GRUPPO SPELEOLOGICO IMPERIESE C.A.I.

Fauna

Modifiche

Cartografia:



Coordinate convertte:

Geografiche WGS84: 7.59911 E 43.90821 N

Chilometriche WGS84: 387511 E 4862632 N 32T