

Catasto Speleologico Ligure



SOCIETÀ
SPELEOLOGICA
ITALIANA

C A T A S T O delle G R O T T E D ' I T A L I A

Regione

LI

Provincia

IM

Numero

1131

Spec.

Data aggiornamento

22/03/2012

Nome

TANA DELLA VOLPE

Sinonimi

Comune:

TRIORA

Località

LORETO

Monte

Valle

Area carsica

IM7 - ALTA VALLE ARGENTINA

Terreno geologico

Età

Sviluppo reale

21

Sviluppo planimetrico

10

Estensione

-

Dislivello positivo (+)

0

Dislivello negativo (-)

-11

Dislivello totale

11

Carta	Edizione	Quota alt.	Longitudine
Gauss Boaga Generiche	0	680	1399646
Specifica		Quota cart.	Latitudine
			4871829
Valutazione dato		Quota GPS	

Note

Idrologia

Andamento

Percorribilità

Sequenza pozzi

Data rilevamento

Rilevatori

CALANDRI G.

Itinerario di accesso

Bibliografia

Bollettino G.S. Imperiese C.A.I. Contributo per una storia degli aspetti religiosi delle grotte della Liguria occidentale , anno:{1984} *BONZANO Claudio, CALANDRI Gilberto* | **Bollettino G.S. Imperiese C.A.I.** Sistemi carsici e comunicazioni sotterranee nella tradizione popolare: le Valli Imperiesi e Dianesi , anno:{1997} *CALANDRI Gilberto* | **Bollettino G.S. Imperiese C.A.I.** Quattro anni di scavo nella Tana della Volpe (Loreto alta Valle Argentina) note preliminare , anno:{1980} *RICCI Massimo, LORENZELLI Sandro* |

Guide alle Grotte Liguri Le Grotte di Loreto (Triora, Prov. Imperia) , anno:{2005} *CALANDRI Gilberto* |

Riferimenti a Censimenti Speciali

archeologica

Informazioni aggiuntive

RILIEVO

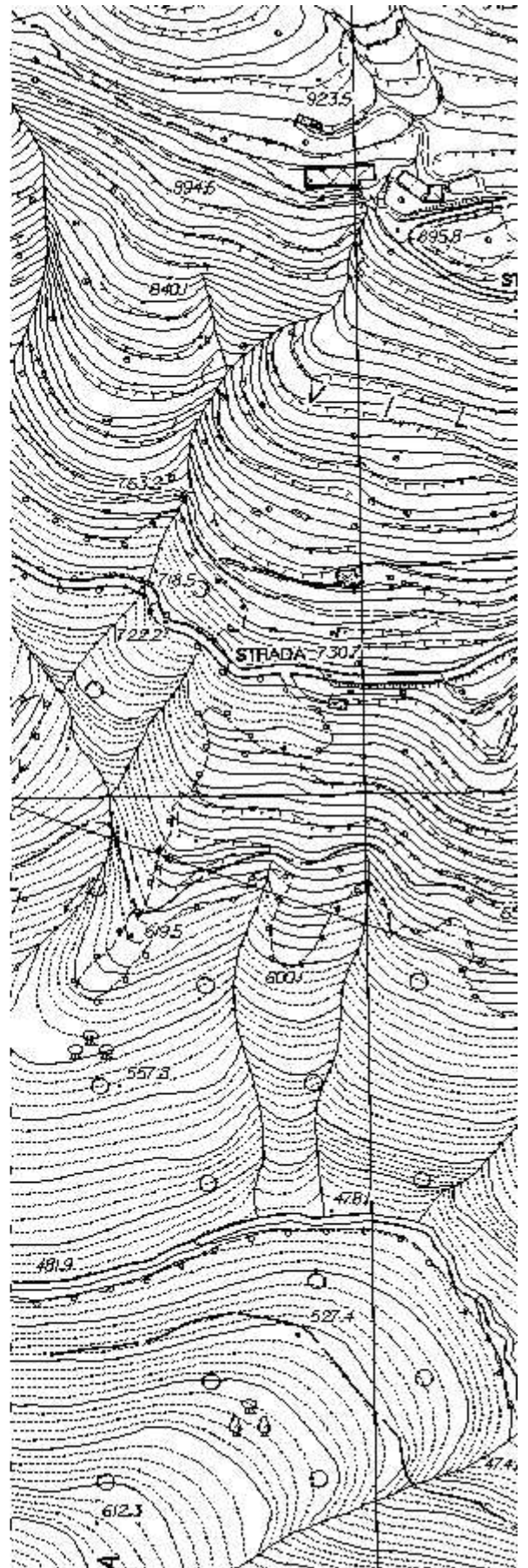
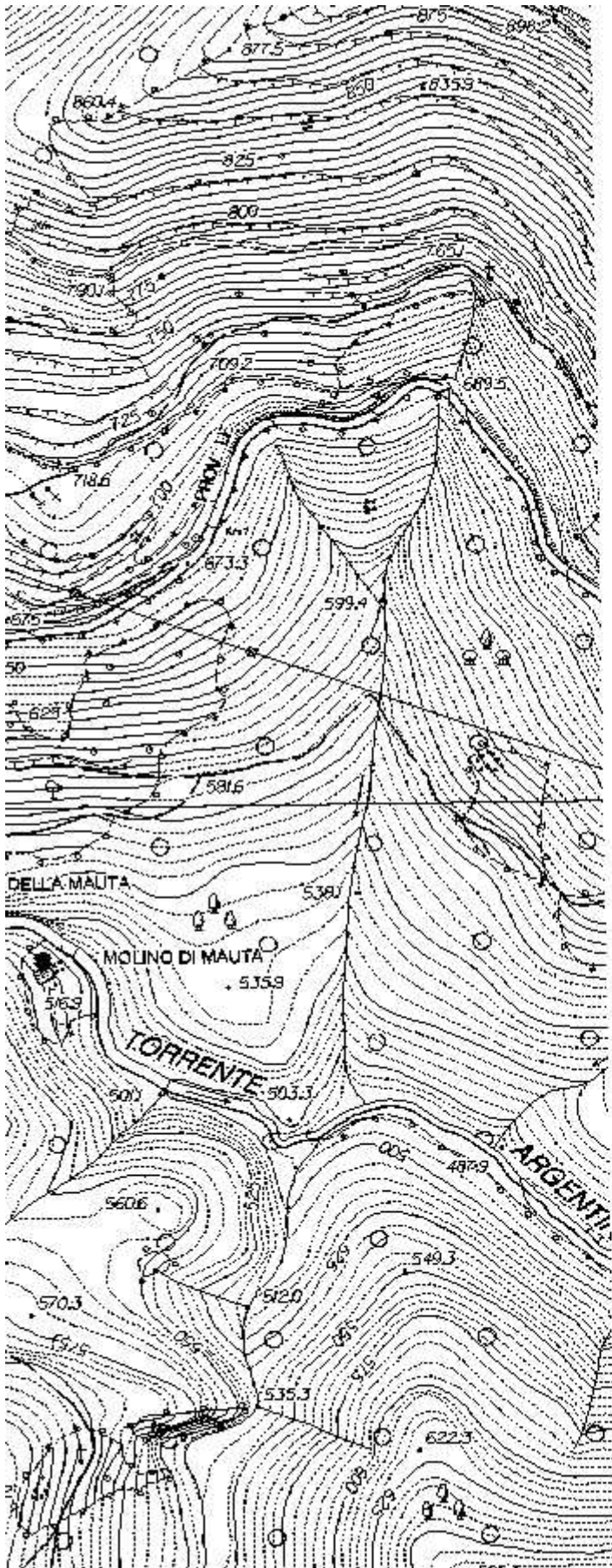
Gruppi

GRUPPO SPELEOLOGICO IMPERIESE C.A.I.

Fauna

Modifiche

Cartografia:



Coordinate convertite:

Geografiche WGS84: 7.74815 E 43.99259 N

Chilometriche WGS84: 399621 E 4871812 N 32T