

Catasto Speleologico Ligure



SOCIETÀ
SPELEOLOGICA
ITALIANA

C A T A S T O delle G R O T T E D ' I T A L I A

Regione

LI

Provincia

SV

Numero

1026

Spec.

Data aggiornamento

28/07/2010

Nome

BURANCHINO DI BALESTRINO

Sinonimi

Comune :

BALESTRINO

Località

CIMITERO DI BALESTRINO

Monte

Valle

Area carsica

SV23 - MONTE ACUTO - PICARO

Terreno geologico

SPM

DOLOMIE DI SAN PIETRO DEI MONTI

Età

Triassico Medio

Sviluppo reale

20

Sviluppo planimetrico

9

Estensione

-

Dislivello positivo (+)

0

Dislivello negativo (-)

10

Dislivello totale

10

Carta	Edizione	Quota alt.	Longitudine
Gauss Boaga Generiche	0	330	1433626
Specifica		Quota cart.	Latitudine
		0	4885839
Valutazione dato		Quota GPS	

Note

Idrologia

Andamento

Percorribilità

Sequenza pozzi

Data rilevamento

Rilevatori

MASSUCCO R.

Itinerario di accesso

Bibliografia

Stalattiti e Stalagmiti Il Buranchino di Balestrino , anno:1977 *MASSUCCO Rinaldo* |

Riferimenti a Censimenti Speciali

Informazioni aggiuntive

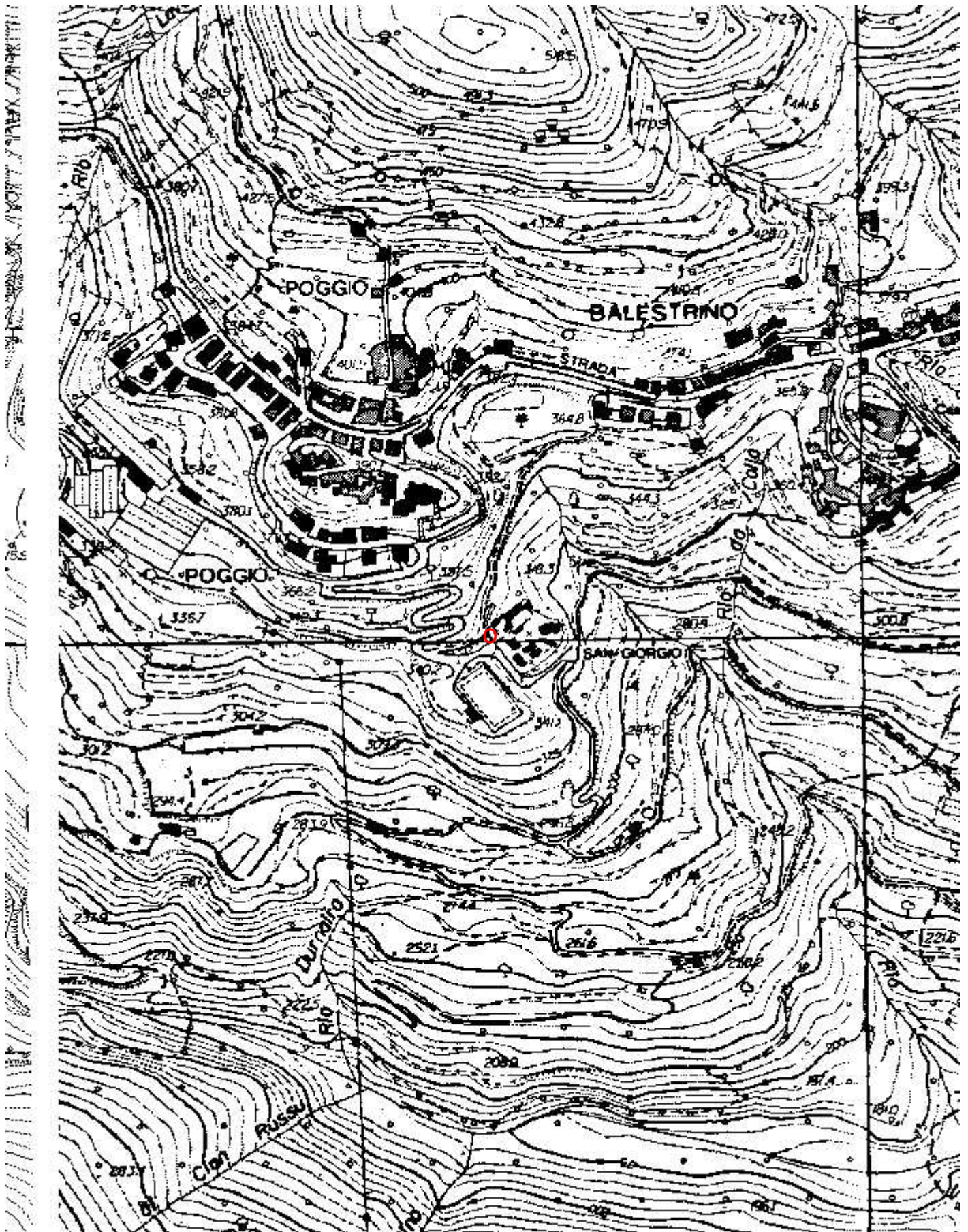
Gruppi

GRUPPO SPELEOLOGICO SAVONESE

Fauna

Modifiche

Cartografia:



Coordinate convertte:

Geografiche WGS84: 8.1701 E 44.12257 N

Chilometriche WGS84: 433600 E 4885821 N 32T