

Catasto Speleologico Ligure



SOCIETÀ
SPELEOLOGICA
ITALIANA

C A T A S T O delle G R O T T E D ' I T A L I A

Regione

LI

Provincia

SV

Numero

1016

Spec.

Data aggiornamento

28/07/2010

Nome

BURANCHINO DEI ROCCAI DI DARI

Sinonimi

Comune:

TOIRANO

Località

PIAGGIA ROCCA

Monte

Valle

Area carsica

SV24 - MONTE CARMO DI LOANO

Terreno geologico

Età

Sviluppo reale

15

Sviluppo planimetrico

2

Estensione

3

Dislivello positivo (+)

0

Dislivello negativo (-)

-13

Dislivello totale

13

Carta	Edizione	Quota alt.	Longitudine
Gauss Boaga Generiche	0	385	1436773
Specifica		Quota cart.	Latitudine
			4887380
Valutazione dato		Quota GPS	
		387	

Note

Idrologia

Andamento

Percorribilità

Sequenza pozzi

Data rilevamento

Rilevatori

MERLO R., CHIESA R.

Itinerario di accesso

Bibliografia

Tesi di Laurea in Scienze Geologiche (A.A. 1989-1990) Indagine idrogeologica su alcune sorgenti del Toiranesese , anno:1990 **CAVALLO Carlo** | **I Cavernicoli** L'attività nel toiranesese , anno:1993 *Anonimo (CHIESA Roberto)* | **I Cavernicoli** Attività di rilievo speleo-topografico dal 1989 ad oggi , anno:1995 *Anonimo (CHIESA Roberto)* | **Atti V Convegno Speleologico Ligure "Toirano 2000" - Toirano (SV), 30 settembre - 1° ottobre 2000 - volume I** Settore 7 - S. Pietrino - Grotte di Toirano , anno:2001 *CHIESA Roberto* | **Stalattiti e Stalagmiti** Nuove ricerche nel Toiranesese , anno:1977 *MASSUCCO Rinaldo* |

Riferimenti a Censimenti Speciali

Informazioni aggiuntive

RILIEVO

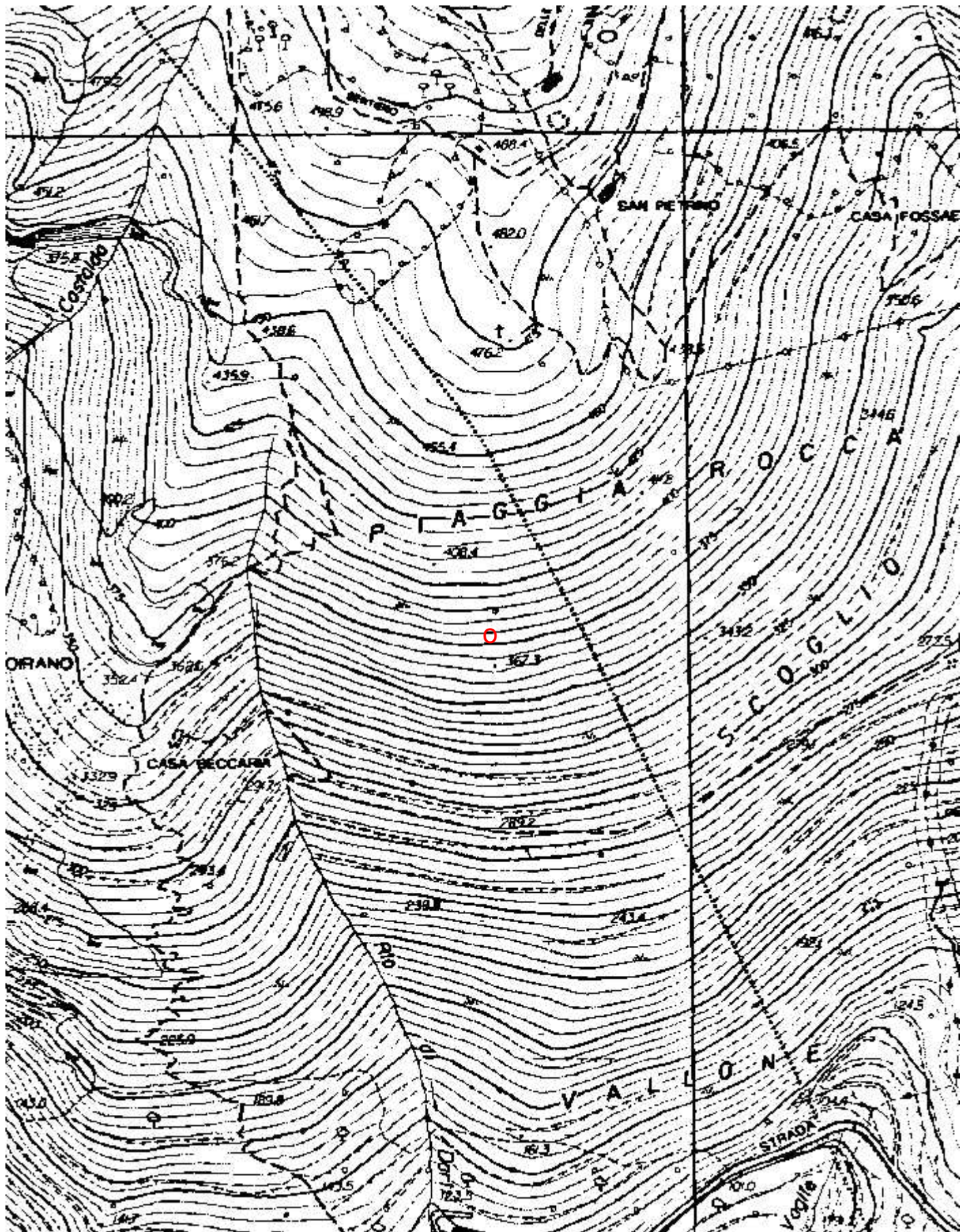
Gruppi

GRUPPO SPELEOLOGICO SAVONESE

Fauna

Modifiche

Cartografia:



Coordinate convertte:

Geografiche WGS84: 8.20924 E 44.13672 N

Chilometriche WGS84: 436747 E 4887362 N 32T

BURANCHINO DEI ROCCAI 1016 LI-SV

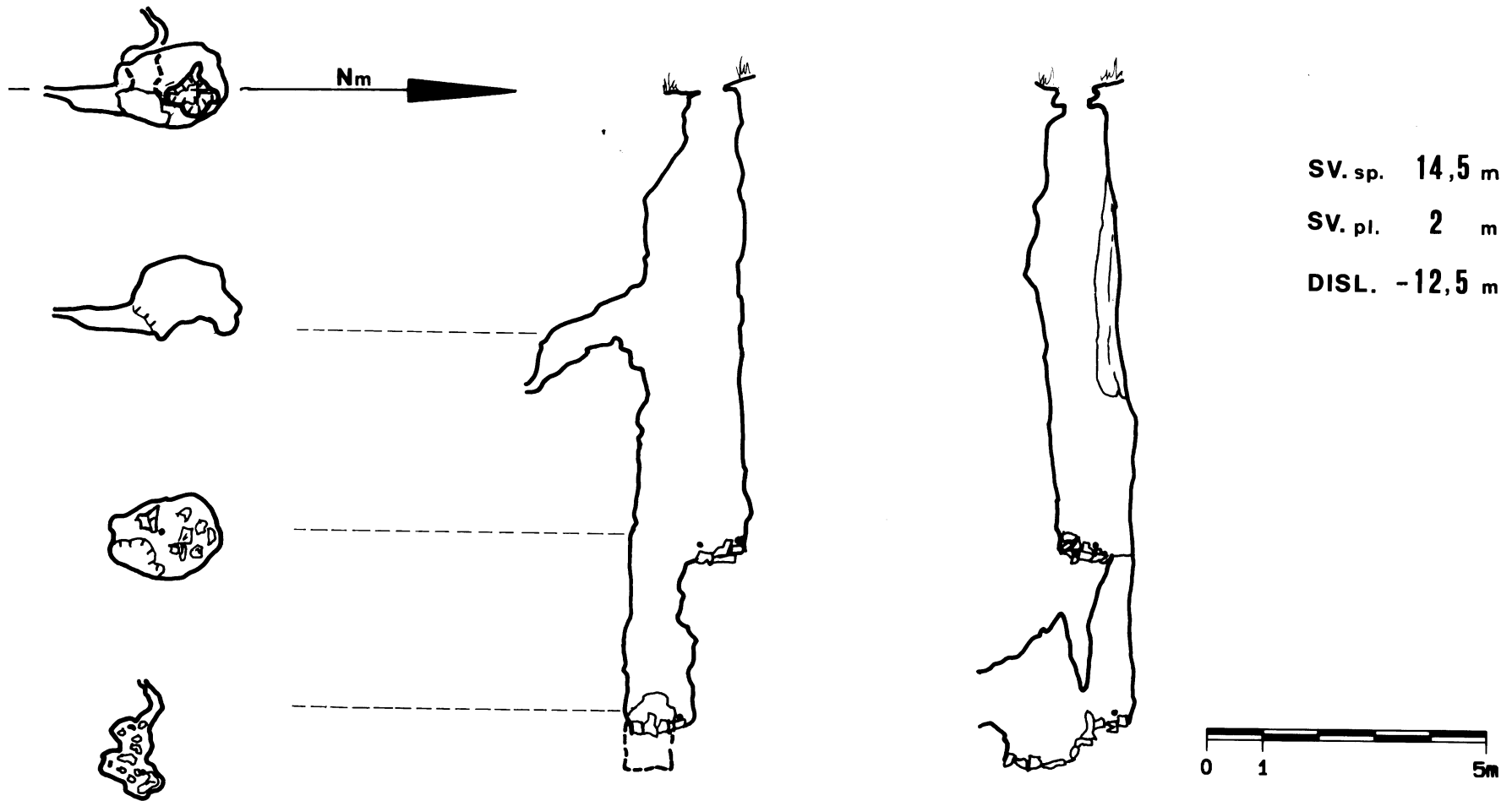
TOIRANO

LOC. PIAGGIA ROCCA Q. 385 m

G.S.CYCNUS 1992

RIL. Merlo R.-Chiesa R.

DIS. Chiesa Roberto



RILIEVO IMPORTATO AUTOMATICAMENTE TRA QUELLI SCANSIONATI.