

# Catasto Speleologico Ligure



SOCIETA  
SPELEOLOGICA  
ITALIANA

## C A T A S T O delle G R O T T E D ' I T A L I A

Regione

LI

Provincia

SV

Numero

1007

Spec.

Data aggiornamento

03/08/2010

Nome

TANA DI S. ERMETE

Sinonimi

TANA DEL FERRO

Comune:

VADO LIGURE

Località

TREVO

Monte

Valle

Area carsica

SV13 - BERGEGGI

Terreno geologico

SPM

DOLOMIE DI SAN PIETRO DEI MONTI

Età

Triassico Medio

Sviluppo reale

14

Sviluppo planimetrico

-

Estensione

-

Dislivello positivo (+)

0

Dislivello negativo (-)

-5

Dislivello totale

5

<b>Carta</b>	<b>Edizione</b>	<b>Quota alt.</b>	<b>Longitudine</b>
UTM WGS84 Generiche	0	340	453150
<b>Specifica</b>		<b>Quota cart.</b>	<b>Latitudine</b>
			4899846
<b>Valutazione dato</b>		<b>Quota GPS</b>	
dato importato da file ozi Explorer di Enrico Massa		340	

**Note**

(E.MASSA) POCHI METRI FUORI AREA CARSICA

**Idrologia**

**Andamento**

**Percorribilità**

**Sequenza pozzi**

**Data rilevamento**

**Rilevatori**

LAZZARINI G.

#### Itinerario di accesso

#### Bibliografia

**Bollettino G.S. Imperiese C.A.I.** Contributo per una storia degli aspetti religiosi delle grotte della Liguria occidentale , anno:{1984}  
*BONZANO Claudio, CALANDRI Gilberto* | **Stalattiti e Stalagmiti** La Tana di S. Ermete (Vado L.) , anno:{1969} *MASSA Sebastiano*  
| **Memorie dell'Istituto Italiano di Speleologia. Atti del Convegno Speleomar 91. Palinuro** Studio biotonico comparativo di alcune grotte marine sommerse: definizione di una scala di confinamento , anno:{1994} *BIANCHI Carlo Nike, MORRI Carla* |

Riferimenti a Censimenti Speciali

Informazioni aggiuntive

RILIEVO

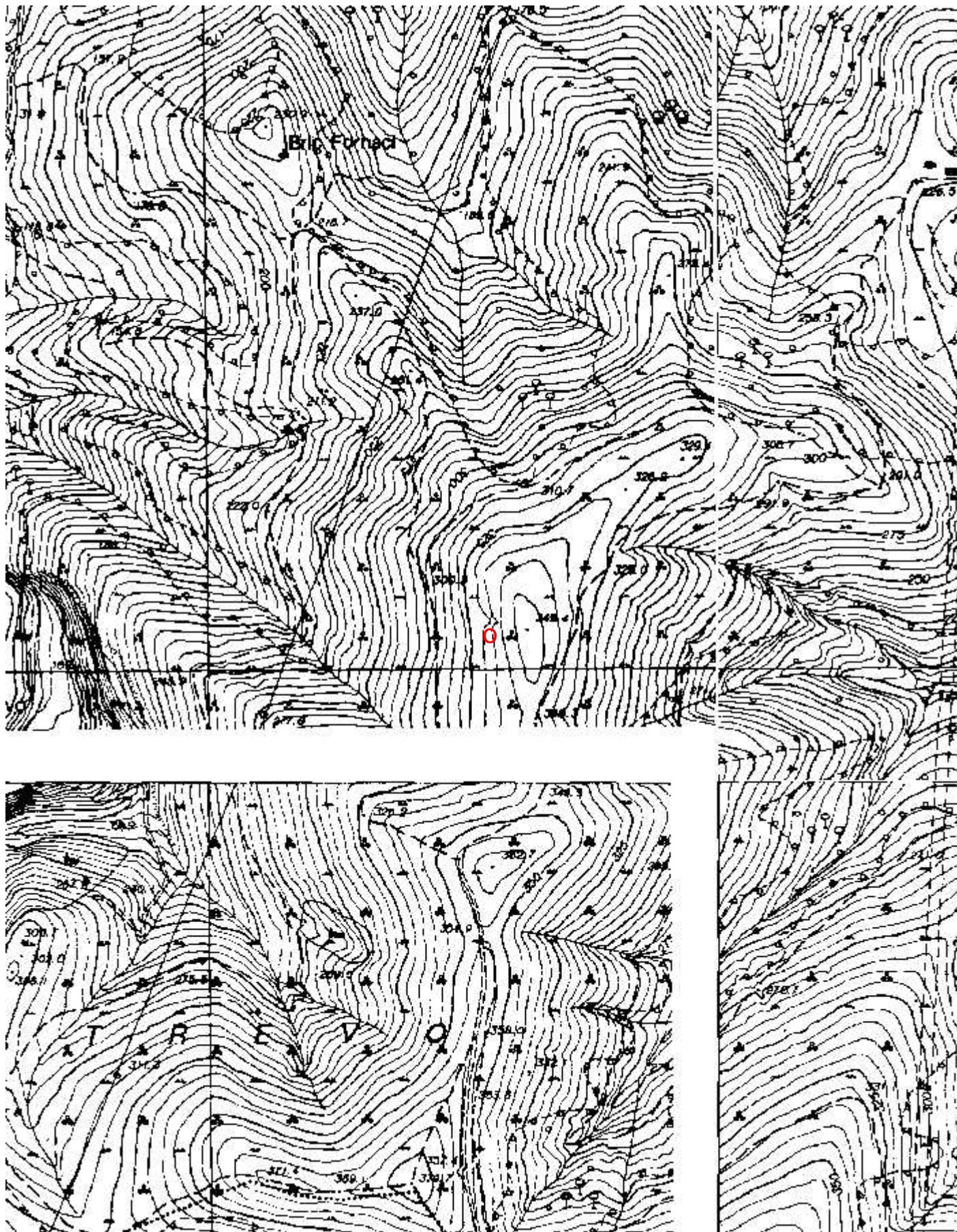
**Gruppi**

GRUPPO SPELEOLOGICO SAVONESE

**Fauna**

**Modifiche**

Cartografia:



Coordinate convertte:

Geografiche WGS84:

8.41317 E 44.25034 N

Chilometriche WGS84:

453150 E 4899846 N 32T