

Catasto Speleologico Ligure



SOCIETÀ
SPELEOLOGICA
ITALIANA

C A T A S T O delle G R O T T E D ' I T A L I A

Regione

LI

Provincia

GE

Numero

970

Spec.

Data aggiornamento

20/10/2019

Nome

TANA DELL' HYDROMANTES

Sinonimi

Comune:

GENOVA

Località

CRESTA MONTE MORO

Monte

Valle

Area carsica

CG_GE1 - MONTE ANTOLA

Terreno geologico

Età

Sviluppo reale

7

Sviluppo planimetrico

-

Estensione

-

Dislivello positivo (+)

0

Dislivello negativo (-)

0

Dislivello totale

0

Carta	Edizione	Quota alt.	Longitudine
Gauss Boaga Generiche	0	560	1502522
Specifica		Quota cart.	Latitudine
			4916427
Valutazione dato		Quota GPS	

Note

Idrologia

Andamento

IN LEGGERA DISCESA

Percorribilità

Sequenza pozzi

Data rilevamento

Rilevatori

GERBINO P.

Gruppi

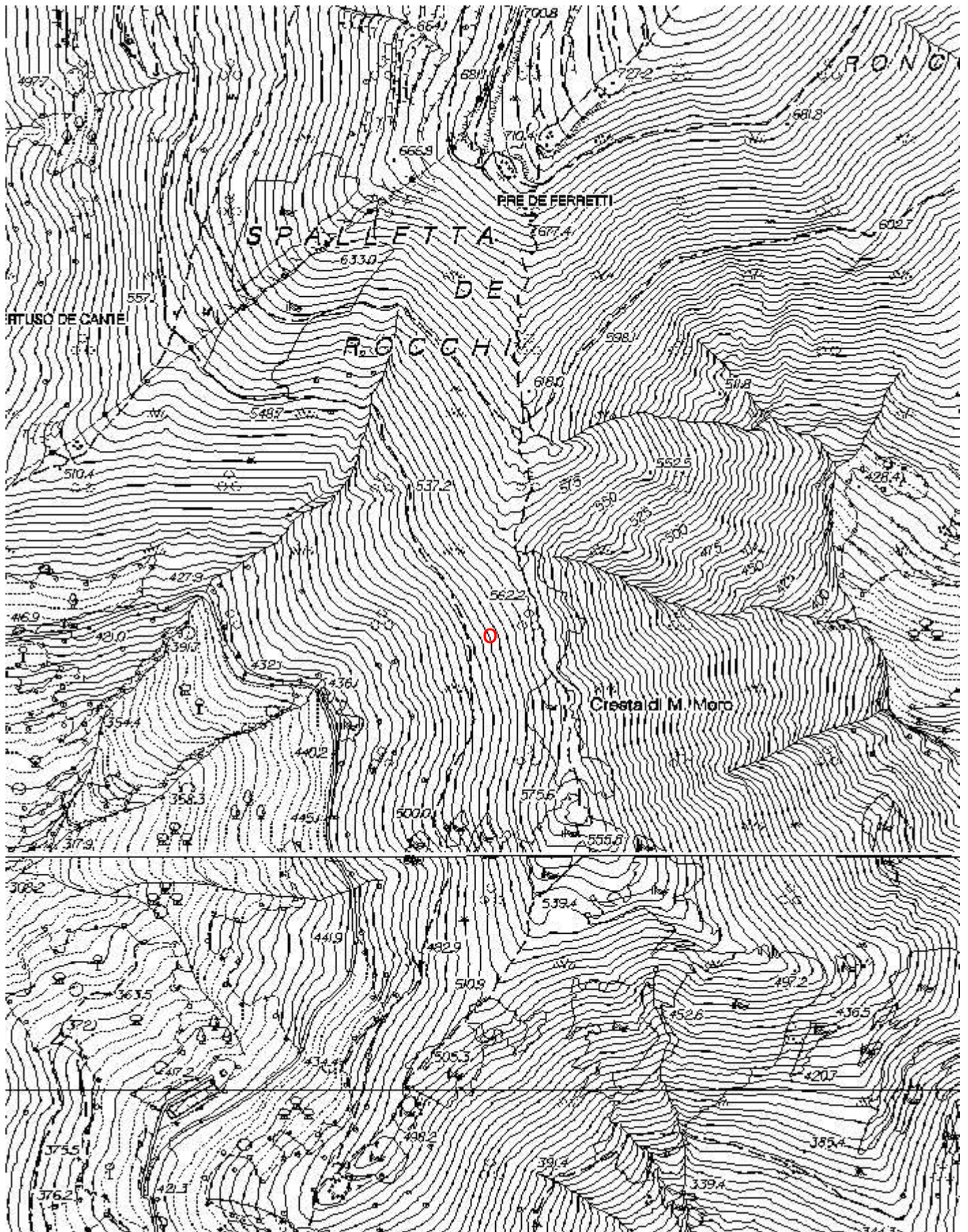
G.S.L. A. ISSEL
S.C. Ribaldone

Fauna

Urodeli

Modifiche

Cartografia:



Coordinate convertte:

Geografiche WGS84: 9.03133 E 44.40096 N

Chilometriche WGS84: 502495 E 4916409 N 32T