

# Catasto Speleologico Ligure



SOCIETÀ  
SPELEOLOGICA  
ITALIANA

## C A T A S T O delle G R O T T E D ' I T A L I A

Regione

LI

Provincia

GE

Numero

956

Spec.

Data aggiornamento

04/02/2017

Nome

GROTTA DEL LATTE DI MONTE

Sinonimi

Comune:

GENOVA

Località

SESTRI P.

Monte

Valle

Area carsica

GE33 - MONTE GAZZO

Terreno geologico

Età

Sviluppo reale

10

Sviluppo planimetrico

-

Estensione

-

Dislivello positivo (+)

0

Dislivello negativo (-)

4

Dislivello totale

4

<b>Carta</b>	<b>Edizione</b>	<b>Quota alt.</b>	<b>Longitudine</b>
IGM 1:25000 Geografiche M.Mario (OVEST)	0	310	3°36'24" Ovest di Monte Mario
<b>Specifica</b>		<b>Quota cart.</b>	<b>Latitudine</b>
			44°26'45" N
<b>Valutazione dato</b>		<b>Quota GPS</b>	
dati approssimati			

**Note**

**Idrologia**

**Andamento**

**Percorribilità**

**Sequenza pozzi**

**Data rilevamento**

**Rilevatori**

ARENA PIERO, LILIANA VIOTTO

#### Itinerario di accesso

Versante Nord M.Gazzo, lato destro del canalone soprastante case bianchetta.(Quasi sulla sommità del canalone).  
Parzialmente distrutta da lavori in cava.

#### Bibliografia

Riferimenti a Censimenti Speciali

distrutta

Informazioni aggiuntive

ad ora non è stato possibile identificare l'ingresso della grotta

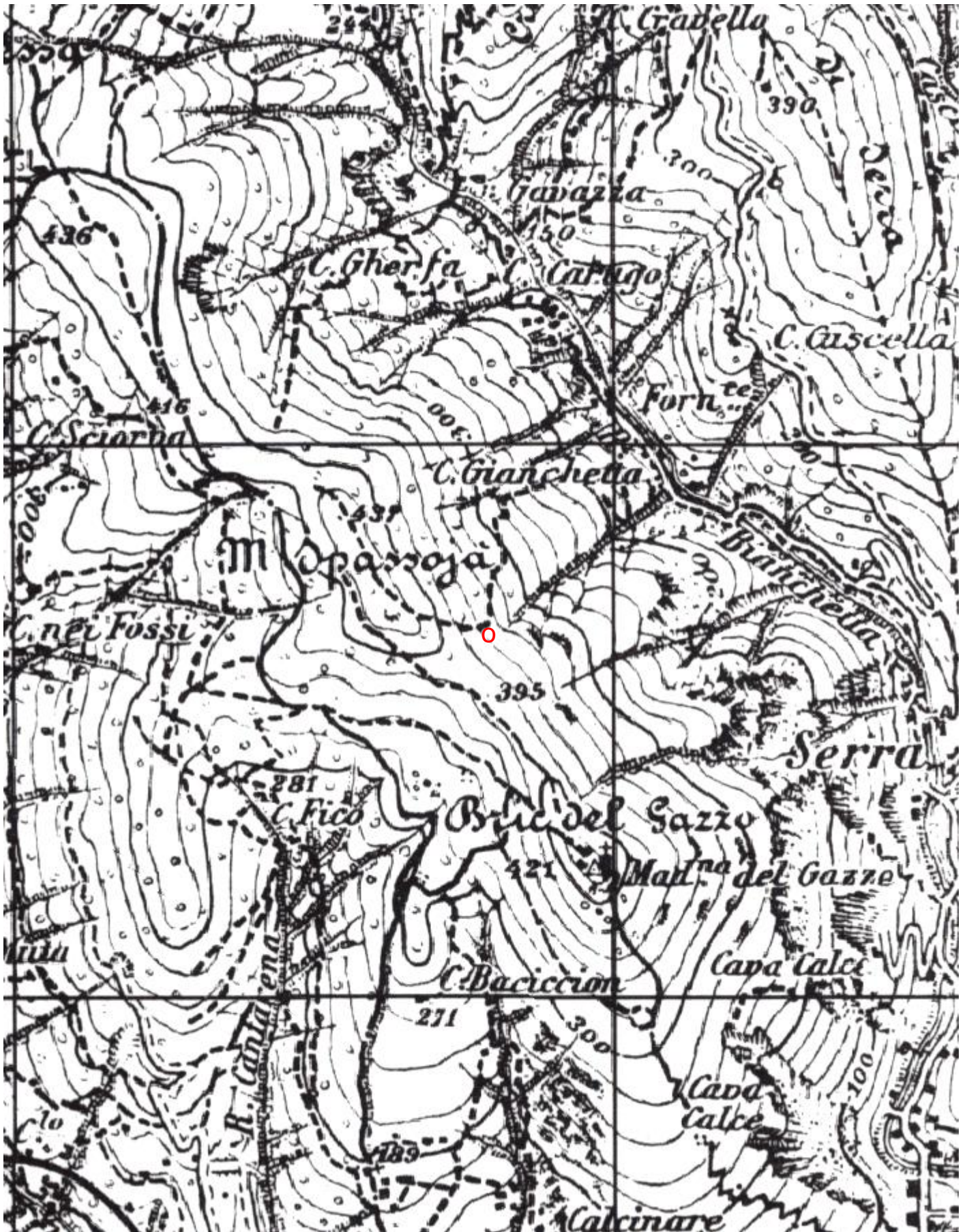
**Gruppi**

GRUPPO RICERCHE SCIENTIFICHE STALATTITE

**Fauna**

**Modifiche**

Cartografia:



Coordinate convertte:

Geografiche WGS84: 8.84532 E 44.44649 N

Chilometriche WGS84: 487692 E 4921477 N 32T