

# Catasto Speleologico Ligure



SOCIETÀ  
SPELEOLOGICA  
ITALIANA

## C A T A S T O delle G R O T T E D ' I T A L I A

Regione

LI

Provincia

GE

Numero

946

Spec.

Data aggiornamento

27/02/2018

Nome

POZZETTO DEL PALETTO

Sinonimi

Comune:

GENOVA

Località

SESTRI P.

Monte

Valle

Area carsica

GE33 - MONTE GAZZO

Terreno geologico

Età

Sviluppo reale

19

Sviluppo planimetrico

-

Estensione

-

Dislivello positivo (+)

0

Dislivello negativo (-)

-10

Dislivello totale

10

<b>Carta</b>	<b>Edizione</b>	<b>Quota alt.</b>	<b>Longitudine</b>
IGM 1:25000 Geografiche M.Mario (OVEST)	0	300	3° 36' 10" Ovest di Monte Mario
<b>Specifica</b>		<b>Quota cart.</b>	<b>Latitudine</b>
			44°26'35"N
<b>Valutazione dato</b>		<b>Quota GPS</b>	
DATI STIMATI,RICAVATI DALLA CARTA DEL BOLLETTINO SPELEORAMA DEL		1975	

**Note**

ad ora non è stato possibile identificare l'ingresso della grotta, verificare se ancora esistente

**Idrologia**

**Andamento**

**Percorribilità**

**Sequenza pozzi**

**Data rilevamento**

**Rilevatori**

ARENA P.

#### Itinerario di accesso

Pendice Est del Monte Gazzo, nello sperone roccioso non ancora coltivato da cave ()

#### Bibliografia

**Speleorama** Esplorare in Alla Val Chiaravagna , anno:1992 *DE BIASI Mario* |

Riferimenti a Censimenti Speciali

Informazioni aggiuntive

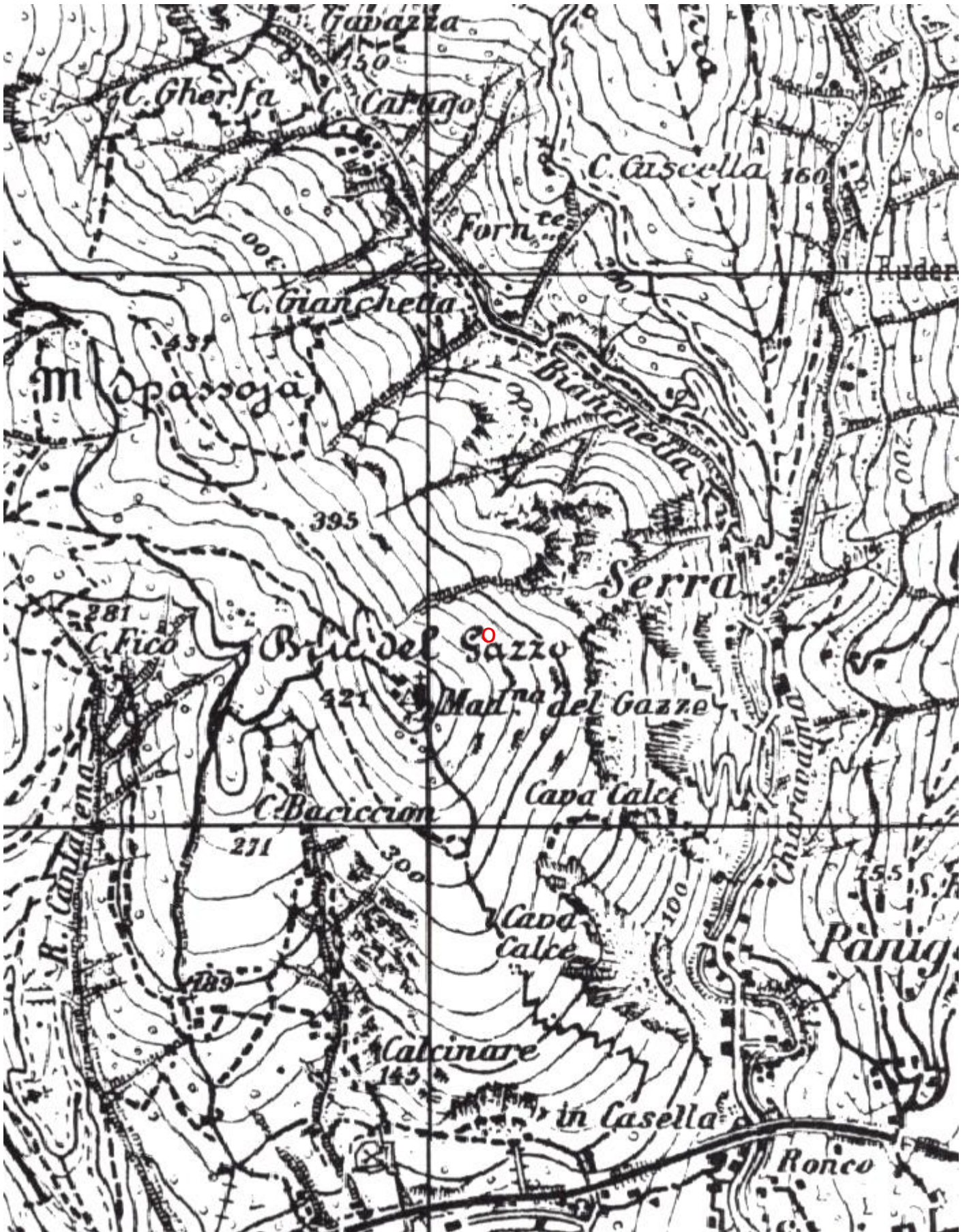
**Gruppi**

GRUPPO RICERCHE SCIENTIFICHE STALATTITE

**Fauna**

**Modifiche**

Cartografia:



Coordinate convertte:

Geografiche WGS84:

8.84921 E 44.44371 N

Chilometriche WGS84:

488001 E 4921168 N 32T