

Catasto Speleologico Ligure



SOCIETA
SPELEOLOGICA
ITALIANA

C A T A S T O delle G R O T T E D ' I T A L I A

Regione

LI

Provincia

SV

Numero

93

Spec.

Data aggiornamento

14/06/2017

Nome

GARBU DE CUNCHE

Sinonimi

GARBO O TANA DELLE - GROTTA O ARMA O TANA FR CONCHE

Comune :

GIUSTENICE

Località

FERRIERE DI MAGLIOLO

Monte

Valle

Area carsica

SV25 - BRIC TAMPA

Terreno geologico

SPM

DOLOMIE DI SAN PIETRO DEI MONTI

Età

Triassico Medio

Sviluppo reale

480

Sviluppo planimetrico

-

Estensione

-

Dislivello positivo (+)

4

Dislivello negativo (-)

0

Dislivello totale

4

Carta	Edizione	Quota alt.	Longitudine
Gauss Boaga Generiche	0	481	1438096
Specifica		Quota cart.	Latitudine
		0	4893689
Valutazione dato		Quota GPS	

Note

Presente lungo quasi tutto il percorso della grotta del tubo in polietilene posizionato per captare le acque della sorgente interna, sempre attiva

Idrologia

cavità emittente permanente

Andamento

PREVALENTEMENTE ORIZZONTALE CON TRATTI INCLINATI PERCORRIBILI SENZA NECESSITÀ DI ATTREZZATURA DA RISALITA
 PRESENTE UNA SCALA METALLICA POSIZIONATA IN CORRISPONDENZA DI UN SALTO VERTICALE; PRESENTE UNA CORDA CH
 NECESSITEREBBE DI ESSERE CAMBIATA NEL TRATT
 FACILE NEI TRATTI ORIZZONTALI; IMPEGNATIVO IL TRATTO TERMINALE IN SALITA POCO PRIMA DEL PUNTO DI CAPTAZIONE
 DELL'ACQUEDOTTO

Sequenza pozzi

Data rilevamento

Rilevatori

BENSA P., CODDE' E.

Itinerario di accesso

Bibliografia

Bollettino G.S. Imperiese C.A.I. Note idrogeologiche sul Garbu de Conche 93 LI/SV (Val Maremola, SV) , anno:1990
CALANDRI Gilberto | **Bollettino G.S. Imperiese C.A.I.** Grotta delle Conche: 2° ingresso , anno:1982 **DE NEGRI Paolo** | **Lavori della Società Italiana di Biogeografia** Il popolamento cavernicolo delle Alpi Occidentali , anno:1982 **BOLOGNA Marco, VIGNA TAGLIANTI Augusto** | - Speleologia (Studio delle Caverne) , anno:1906 **CASELLI Carlo** | **Rassegna speleologica Italiana** L'attuale situazione del Catasto Speleologico in Liguria , anno:1955 **CODDE' Enzo** | **Annali del Museo Civico di Storia Naturale di Genova "Giacomo Doria"** Fauna cavernicola del Savonese , anno:1955 **FRANCISCOLO Mario** | **Notiziario Speleologico Ligure** Nuove esplorazioni alla Grotta delle Conche , anno:1967 **REPETTO Francesco** | **Gruppo Speleologico CAI Bolzaneto** Tanto per cominciare (come nasce uno speleosub) , anno:1996 **SALARI SINAGRA Andrea** | **Guida Speleologica Ligure** Le nostre grotte , anno:1987 **BIXIO Roberto, CULOTTA Nadia, DE BIASI Mario, FERRI Giuseppe, FORTI Paolo, LECCIOLI Sergio, MAIFREDI Pietro, MAINERI Dario, MAIOLINO Luciano, MASSUCCO Rinaldo, ODETTI Giuliva, PAGANO Leandro, REPETTO Francesco, ZOIA Stefano** | **Le Grotte d'Italia. Atti XVI Congresso Nazionale di Speleologia. Udine, 6-9 settembre 1990** Caratteri idrogeochimici di alcuni sistemi carsici del M. Carmo (Prov. Savona) , anno:1992-93 **CALANDRI Gilberto** | **Annali del Museo Civico di Storia Naturale di Genova** Sopra alcuni Miriapodi cavernicoli italiani, raccolti dai sigg. A. Vacca e R. Barbieri , anno:1889 **LATZEL Robert** | **Le Grotte d'Italia** I Miriapodi cavernicoli italiani , anno:1932 **MANFREDI Paola** | **Le Grotte d'Italia** I Coleotteri Cavernicoli Italiani. Elenco geografico delle grotte con indicazione delle specie e varietà dei coleotteri cavernicoli finora trovati in Italia , anno:1930 **MULLER Giuseppe** | **La Rivista del Club Alpino Italiano** Grotte della Liguria , anno:1959 **SANFILIPPO Nino** | Guida per escursioni nelle Alpi e Appennini Liguri , anno:1924 **DELLEPIANE Giovanni** | **Il Melograno** Grotta della Cascata , anno:1966-1967 **BELLENDI Giacomo et alii** | **Bollettino del Club Alpino Italiano** Le grotte dell'Appennino Ligure e delle Alpi Marittime , anno:1900 **BENSA Paolo** | **Atti V Convegno Speleologico Ligure "Toirano 2000" - Toirano (SV), 30 settembre - 1° ottobre 2000 - bozza volume II** Esplorazioni speleosubacquee in Liguria negli anni '90 , anno:2001 **CAVALLO Carlo, SALARI SINAGRA Andrea** |

Riferimenti a Censimenti Speciali

chiusa

Informazioni aggiuntive

RILIEVO

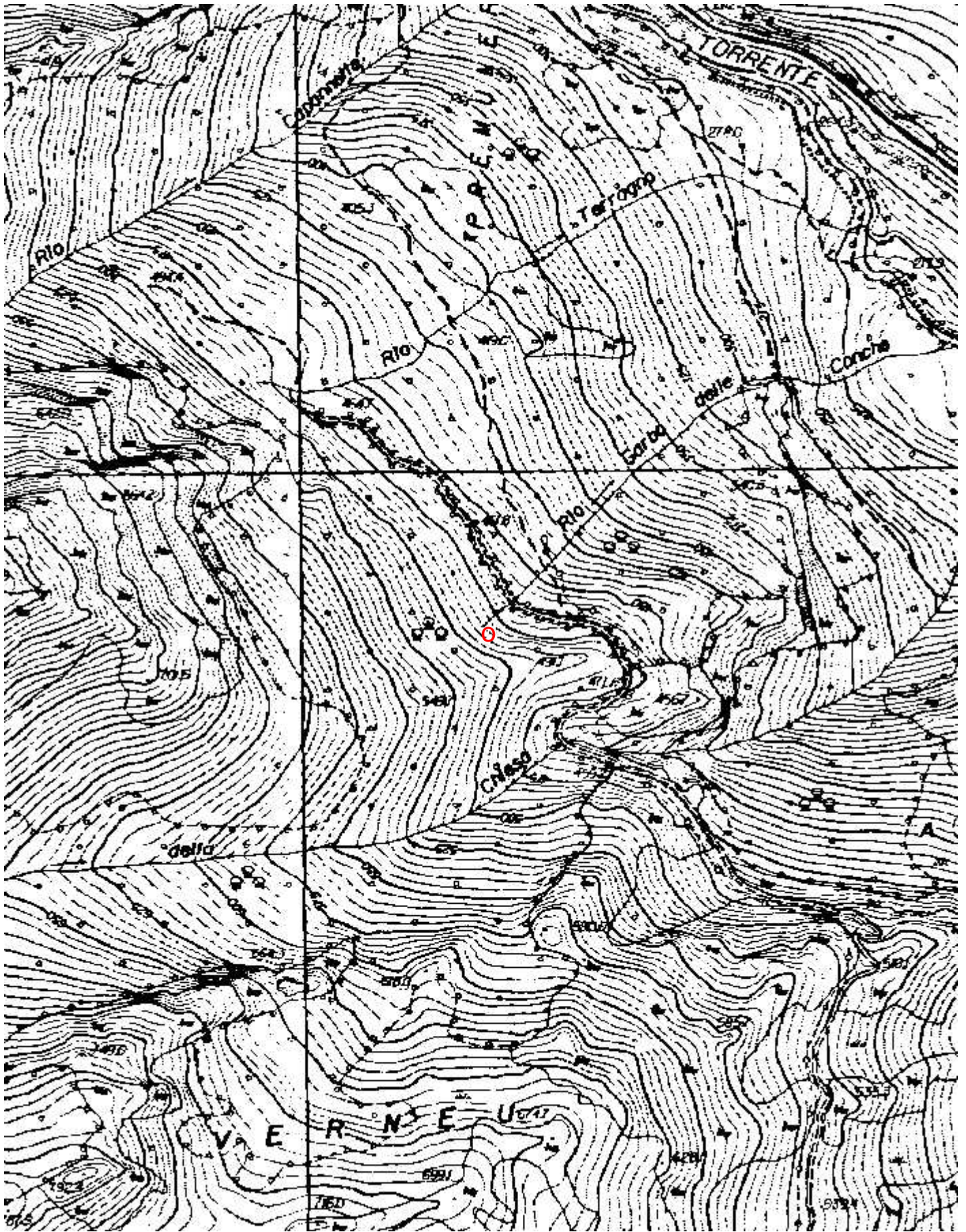
Gruppi

G.S.L. A.ISSEL/G.S.SAVONESE

Fauna

Modifiche

Cartografia:



Coordinate convertte:

Geografiche WGS84:

Chilometriche WGS84:

8.22503 E 44.19363 N

438070 E 4893671 N 32T

