

# Catasto Speleologico Ligure



SOCIETÀ  
SPELEOLOGICA  
ITALIANA

## C A T A S T O delle G R O T T E D ' I T A L I A

Regione

LI

Provincia

GE

Numero

900

Spec.

Data aggiornamento

15/02/2017

Nome

POZZO GIOVANNI

Sinonimi

Comune:

CAMPOMORONE

Località

GALLANETO-CASA BUZZANO

Monte

Valle

Area carsica

GE35 - ISOVERDE

Terreno geologico

Età

Sviluppo reale

83

Sviluppo planimetrico

-

Estensione

-

Dislivello positivo (+)

0

Dislivello negativo (-)

-23

Dislivello totale

23

Carta	Edizione	Quota alt.	Longitudine
GPS Geografiche WGS84		462	8° 51' 21.3" E
Specifica		Quota cart.	Latitudine
			44° 32' 7.8" " N
Valutazione dato		Quota GPS	

Note

Idrologia

Andamento

VERTICALE

Percorribilità

Sequenza pozzi

Data rilevamento

Rilevatori

GR ARENA P. RANDO N

#### Descrizione

La grotta si sviluppa lungo un'unica frattura quasi verticale molto franosa ed occlusa da massi.

#### Itinerario di accesso

Da Genova Pontedecimo si va verso Campomorone superandolo e si continua seguendo il Torrente Verde fino a Isoverde. Da qui svoltare a sinistra in direzione Gallaneto e proseguire per circa 1 km arrivando in via Pacinotti. Si segue quest' ultima fino a che essa non diventa sterrato . Si prosegue per lo sterrato fino ad arrivare a una cascina. Da qui proseguire per il largo sentiero, superare un cancello in legno fino ad arrivare ad un bivio. Proseguire a sinistra dove il sentiero è più largo fino ad arrivare ad una grossa voragine. Da qui spostarsi a monte per una cinquantina di metri fino ad arrivare all' ingresso della grotta che si presenta come un buco dal diametro di un metro circa che scende verticale.

#### Bibliografia

**Gruppo Speleologico CAI Bolzaneto** Il pozzo Giovanni , anno:1992 *RICCARDI Giovanna* |

Riferimenti a Censimenti Speciali

Informazioni aggiuntive

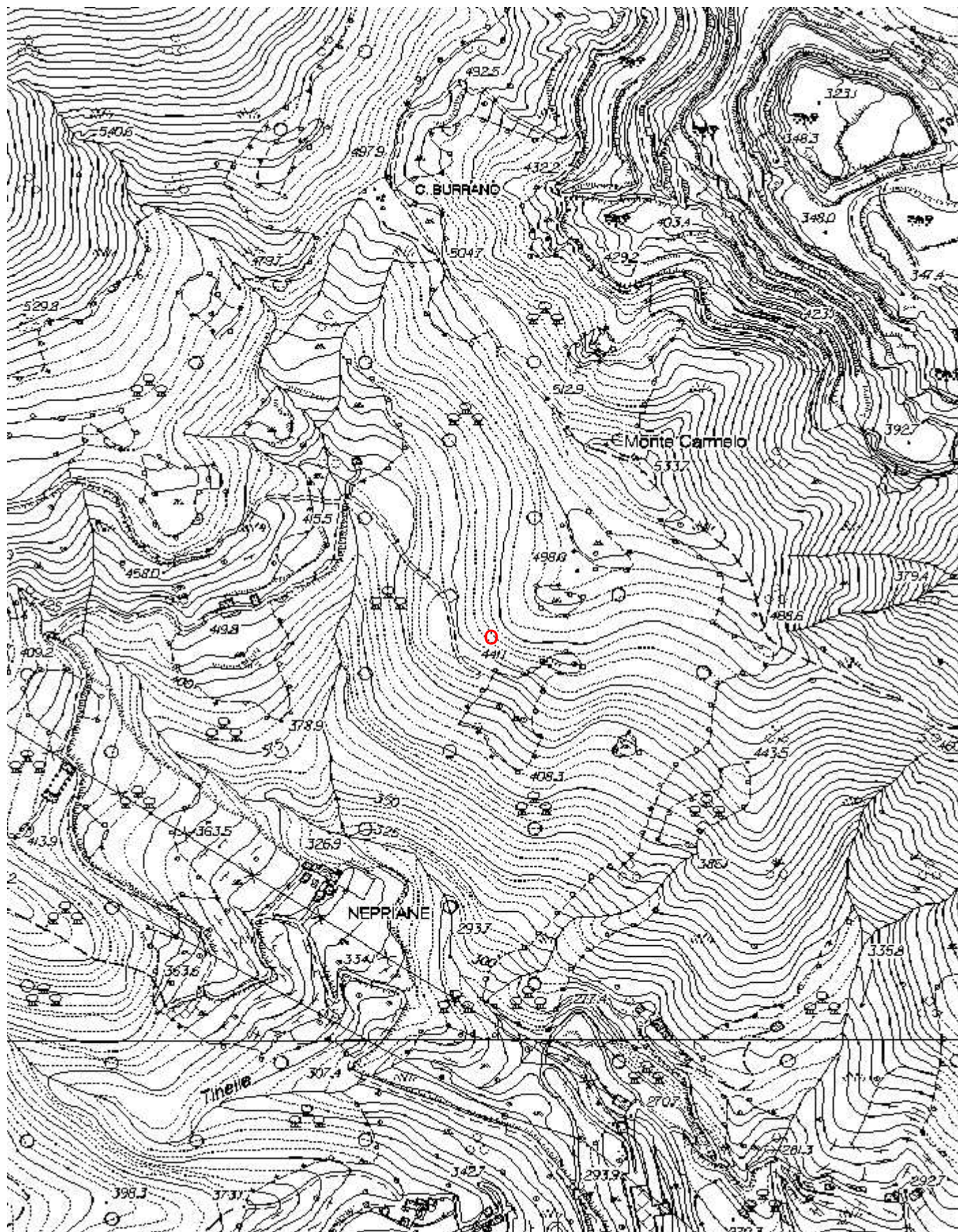
**Gruppi**

GRUPPO SPELEOLOGICO C.A.I. BOLZANETO

**Fauna**

**Modifiche**

Cartografia:



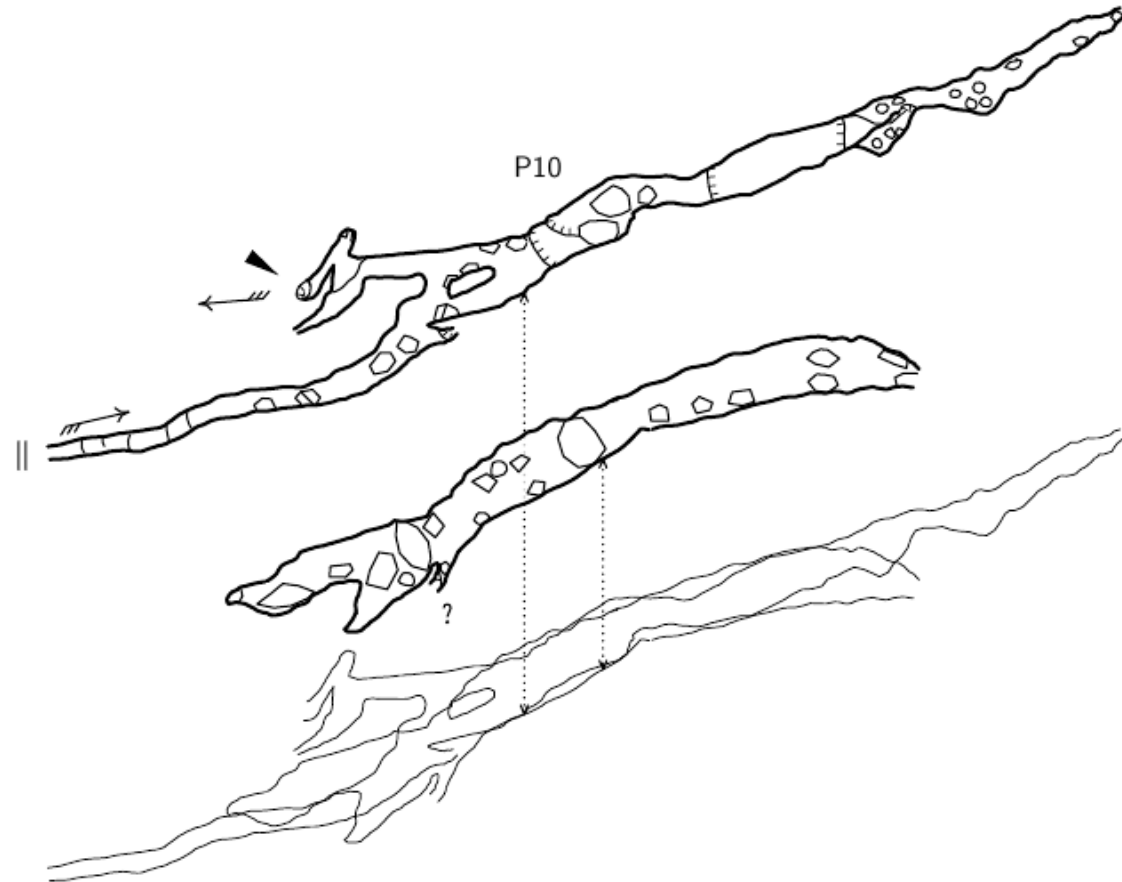
Coordinate convertite:

Geografiche WGS84: 8.85592 E 44.5355 N

Chilometriche WGS84: 488553 E 4931363 N 32T

Immagine ingresso:





# Pozzo Giovanni

10 m

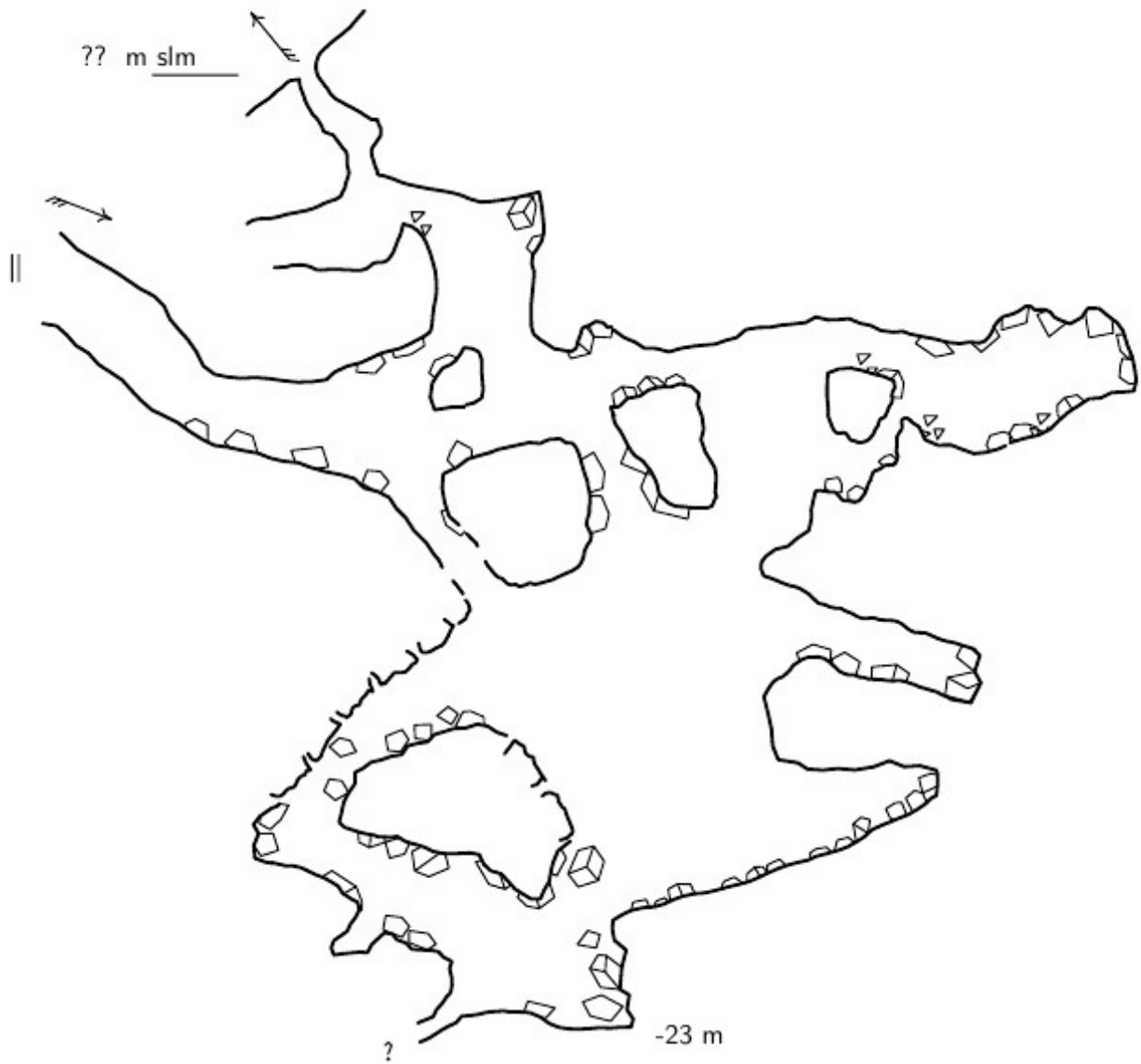
*Length: 83 m*

*Depth: 23 m*



**Autore:** MARCO CORVI  
**Data:** 2017-02-12 00:00:00



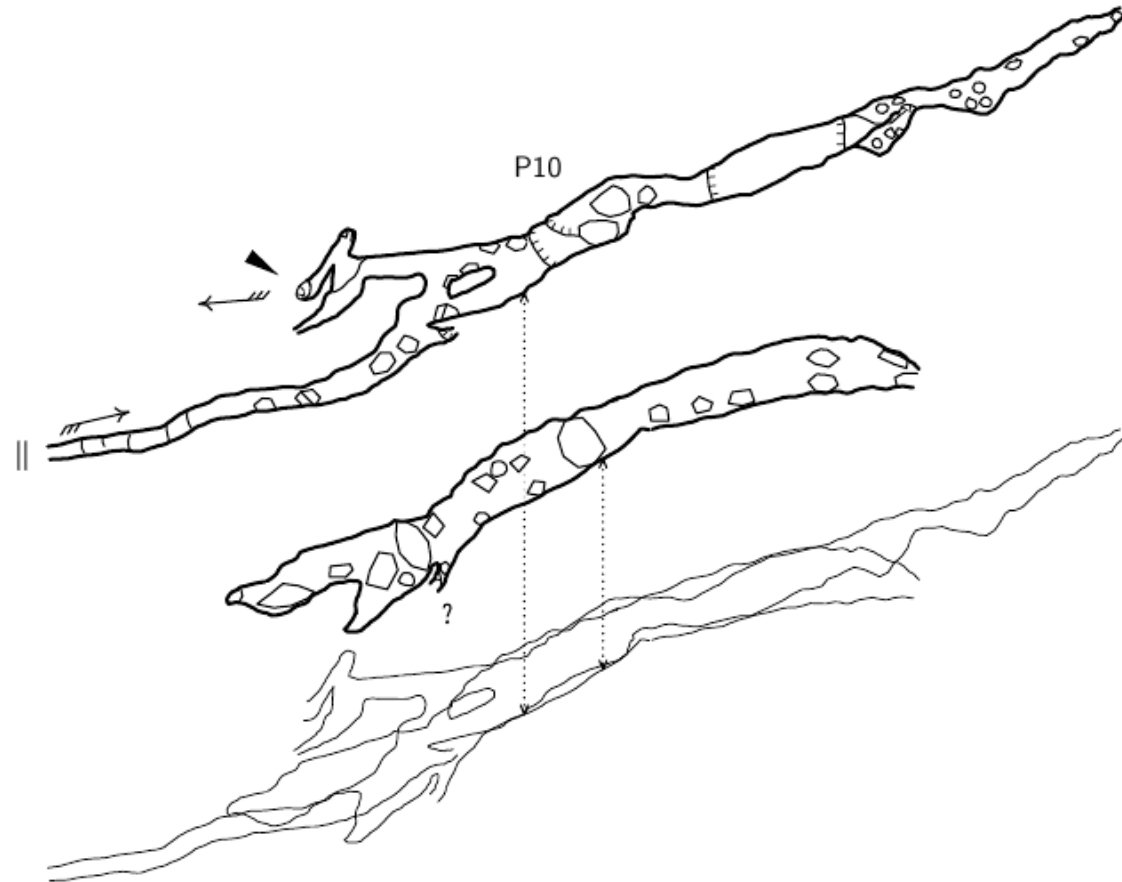


# Pozzo Giovanni

10 m

*Length: 83 m*

*Depth: 23 m*



# Pozzo Giovanni

10 m

*Length: 83 m*

*Depth: 23 m*



**Autore:** MARCO CORVI  
**Data:** 2017-02-19 00:00:00