

Catasto Speleologico Ligure



SOCIETÀ
SPELEOLOGICA
ITALIANA

C A T A S T O delle G R O T T E D ' I T A L I A

Regione

LI

Provincia

IM

Numero

779

Spec.

Data aggiornamento

28/07/2010

Nome

TANA DE VIE BURCHE

Sinonimi

Comune :

REZZO

Località

CENOVA - SAN BERNARDO

Monte

Valle

Area carsica

IM12 - PENNAVAIRA - ROCCA DEL BOZZARO

Terreno geologico

Età

Sviluppo reale

200

Sviluppo planimetrico

185

Estensione

-

Dislivello positivo (+)

0

Dislivello negativo (-)

-30

Dislivello totale

30

Carta	Edizione	Quota alt.	Longitudine
Gauss Boaga Generiche	0		1410957
Specifica		Quota cart.	Latitudine
			4875939
Valutazione dato		Quota GPS	

Note

ACQUEDOTTO

Idrologia

Andamento

Percorribilità

Sequenza pozzi

Data rilevamento

Rilevatori

Itinerario di accesso

Bibliografia

Bollettino G.S. Imperiese C.A.I. Cavità ostruite o chiuse , anno:1976 *CALANDRI Gilberto* | **Atti Convegno Internazionale sul carso di alta montagna. Tavola rotonda sul carsismo delle alpi liguri. Imperia, 1982** Osservazioni su alcune sorgenti dell'Alta Val Arroscia (Prov. di Imperia) , anno:1986 *CALANDRI Gilberto* | **Atti XV Convegno Nazionale di Speleologia. Castellana Grotte, 1987** Le sorgenti carsiche delle Alpi e Prealpi Liguri , anno:1989 *CALANDRI Gilberto* | - Geologia e carsismo dei flysch ad Elmintoidi della Liguria Occidentale , anno:1994 *CALANDRI Gilberto* | **Speleologia** Novità sulle Prealpi Liguri imperiesi , anno:1998

PASTORELLI Alessandro | - Elenco catastale delle grotte dell'Imperiese dal n. 771 al n. 850 Li/IM , anno:1982 *CALANDRI Gilberto* |

Riferimenti a Censimenti Speciali

chiusa

Informazioni aggiuntive

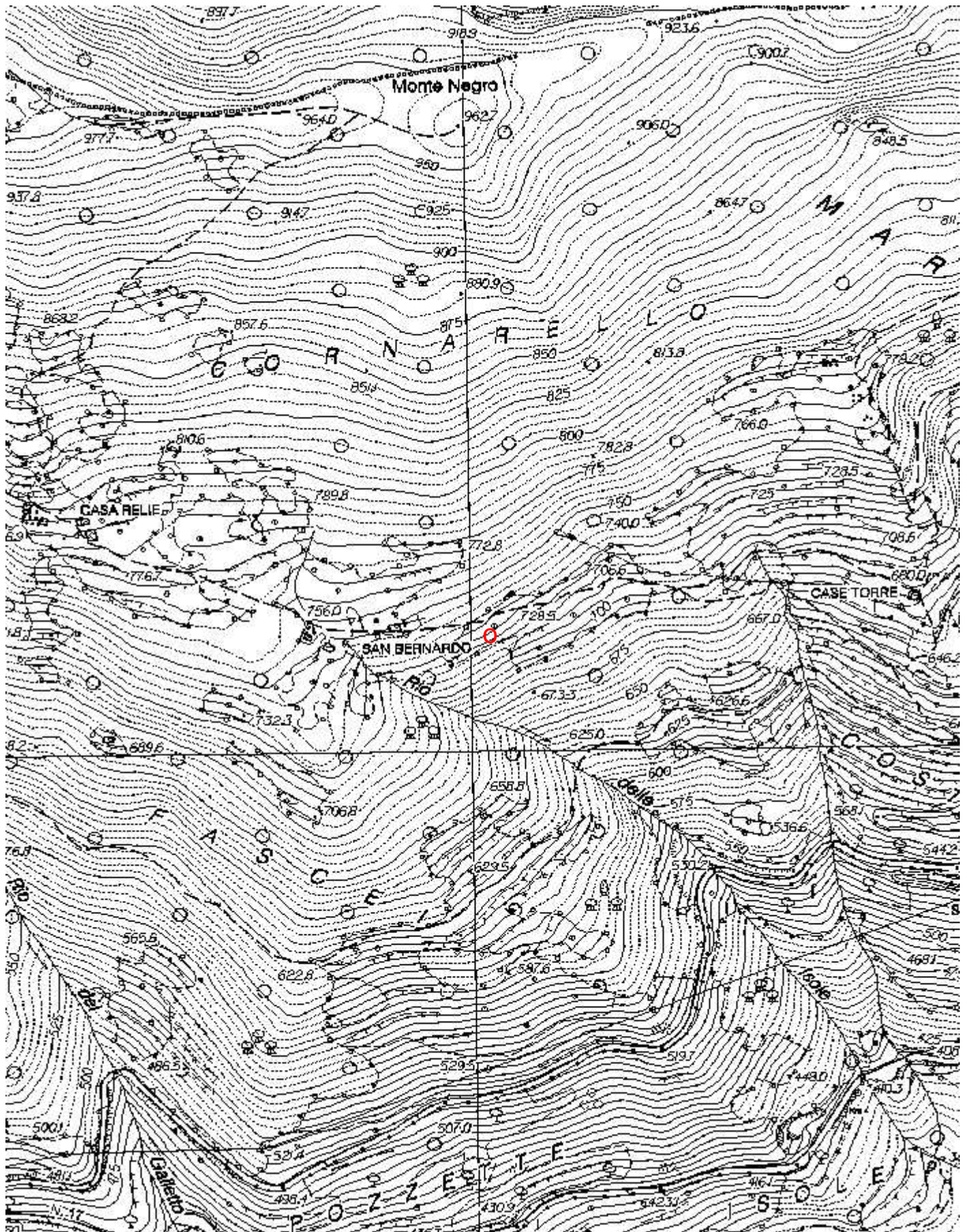
Gruppi

GRUPPO SPELEOLOGICO IMPERIESE C.A.I.

Fauna

Modifiche

Cartografia:



Coordinate convertte:

Geografiche WGS84: 7.88849 E 44.03105 N

Chilometriche WGS84: 410932 E 4875922 N 32T