

Catasto Speleologico Ligure



SOCIETÀ
SPELEOLOGICA
ITALIANA

C A T A S T O delle G R O T T E D ' I T A L I A

Regione

LI

Provincia

IM

Numero

722

Spec.

Data aggiornamento

28/07/2010

Nome

TANETTA A 14

Sinonimi

Comune:

DOLCEACQUA

Località

Monte

Valle

Area carsica

IM4 - BARBAIRA

Terreno geologico

Età

Sviluppo reale

7

Sviluppo planimetrico

5

Estensione

-

Dislivello positivo (+)

0

Dislivello negativo (-)

-2

Dislivello totale

2

Carta	Edizione	Quota alt.	Longitudine
Gauss Boaga Generiche	0		1386107
Specifica		Quota cart.	Latitudine
			4860169
Valutazione dato		Quota GPS	

Note

Idrologia

Andamento

Percorribilità

Sequenza pozzi

Data rilevamento

Rilevatori

CALANDRI G.

Itinerario di accesso

Bibliografia

- Grotte della Provincia di Imperia. Elenco catastale dal n. 572 al n. 751 Li/IM, Amm. Prov. Imperia , anno:1972 *CALANDRI Gilberto*
|

Riferimenti a Censimenti Speciali

Informazioni aggiuntive

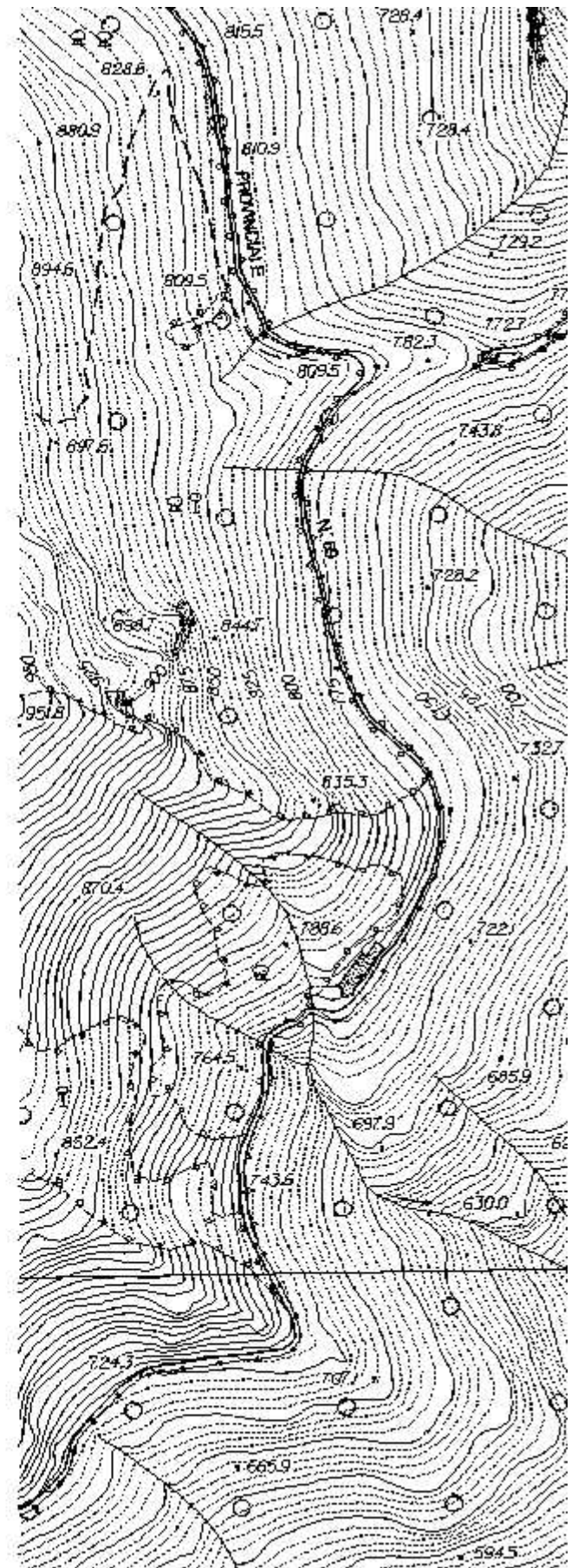
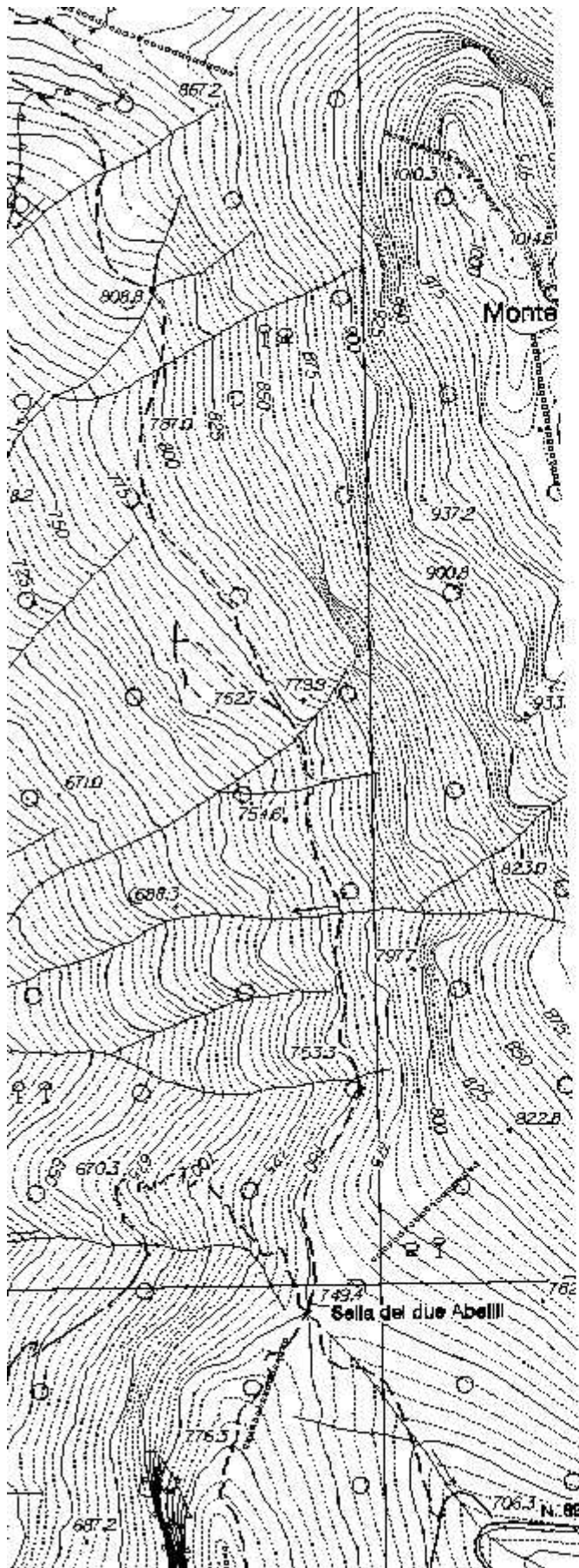
Gruppi

GRUPPO SPELEOLOGICO IMPERIESE C.A.I.

Fauna

Modifiche

Cartografia:



Coordinate convertite:

Geografiche WGS84: 7.58185 E 43.88567 N

Chilometriche WGS84: 386082 E 4860152 N 32T