

# Catasto Speleologico Ligure



SOCIETÀ  
SPELEOLOGICA  
ITALIANA

## C A T A S T O delle G R O T T E D ' I T A L I A

Regione

LI

Provincia

IM

Numero

710

Spec.

Data aggiornamento

28/07/2010

Nome

TANETTA A 2

Sinonimi

Comune:

DOLCEACQUA

Località

VERS. S

Monte

Valle

Area carsica

IM4 - BARBAIRA

Terreno geologico

<input type="text"/>	<input type="text"/>
<input type="text"/>	<input type="text"/>
<input type="text"/>	<input type="text"/>

Età

<input type="text"/>
<input type="text"/>
<input type="text"/>

Sviluppo reale

6

Sviluppo planimetrico

5

Estensione

-

Dislivello positivo (+)

0

Dislivello negativo (-)

-4

Dislivello totale

4

<b>Carta</b>	<b>Edizione</b>	<b>Quota alt.</b>	<b>Longitudine</b>
Gauss Boaga Generiche	0		1386367
<b>Specifica</b>		<b>Quota cart.</b>	<b>Latitudine</b>
			4860169
<b>Valutazione dato</b>		<b>Quota GPS</b>	

**Note**

**Idrologia**

**Andamento**

**Percorribilità**

**Sequenza pozzi**

**Data rilevamento**

**Rilevatori**

CALANDRI G.

**Itinerario di accesso**

**Bibliografia**

- Grotte della Provincia di Imperia. Elenco catastale dal n. 572 al n. 751 Li/IM, Amm. Prov. Imperia , anno:1972 *CALANDRI Gilberto*  
|

Riferimenti a Censimenti Speciali

Informazioni aggiuntive

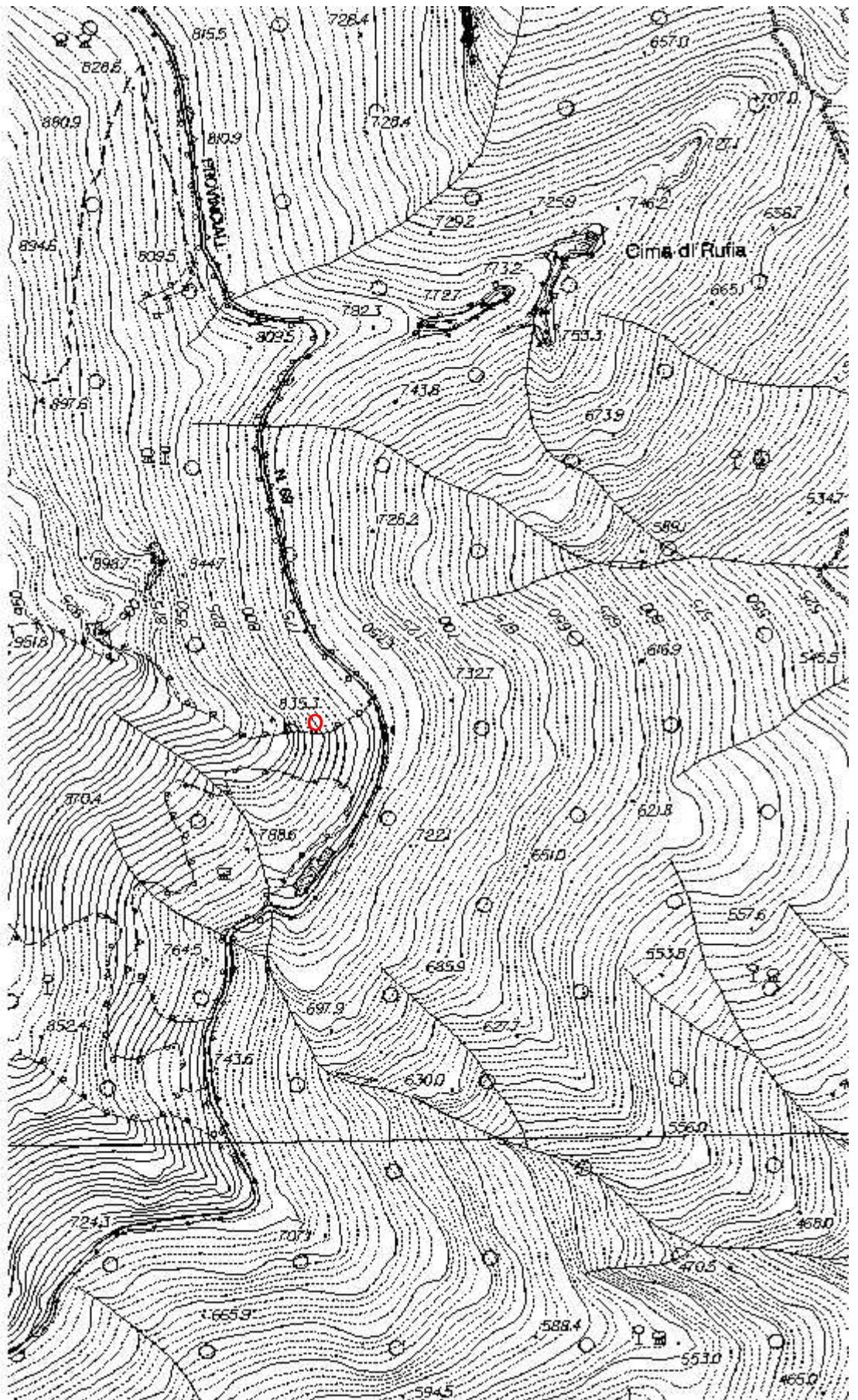
**Gruppi**

GRUPPO SPELEOLOGICO IMPERIESE C.A.I.

**Fauna**

**Modifiche**

Cartografia:



Coordinate convertte:  
Geografiche WGS84:  
Chilometriche WGS84:

7.58508 E 43.88571 N  
386342 E 4860152 N 32T