

Catasto Speleologico Ligure



SOCIETÀ
SPELEOLOGICA
ITALIANA

C A T A S T O delle G R O T T E D ' I T A L I A

Regione

LI

Provincia

IM

Numero

616

Spec.

Data aggiornamento

28/07/2010

Nome

TANA DEL MONTE ARBAREA

Sinonimi

Comune :

REZZO

Località

PASSO DELLA MEZZALUNA

Monte

Valle

Area carsica

Terreno geologico

Età

Sviluppo reale

21

Sviluppo planimetrico

17

Estensione

-

Dislivello positivo (+)

0

Dislivello negativo (-)

-5

Dislivello totale

5

| | | | |
|-----------------------|----------|-------------|-------------|
| Carta | Edizione | Quota alt. | Longitudine |
| Gauss Boaga Generiche | 0 | | 1404447 |
| Specifica | | Quota cart. | Latitudine |
| | | | 4873789 |
| Valutazione dato | | Quota GPS | |
| | | | |

Note

Idrologia

Andamento

Percorribilità

Sequenza pozzi

Data rilevamento

Rilevatori

CALANDRI G.

Itinerario di accesso

Bibliografia

- Grotte della Provincia di Imperia. Elenco catastale dal n. 572 al n. 751 Li/IM, Amm. Prov. Imperia , anno:1972 *CALANDRI Gilberto*
|

Riferimenti a Censimenti Speciali

Informazioni aggiuntive

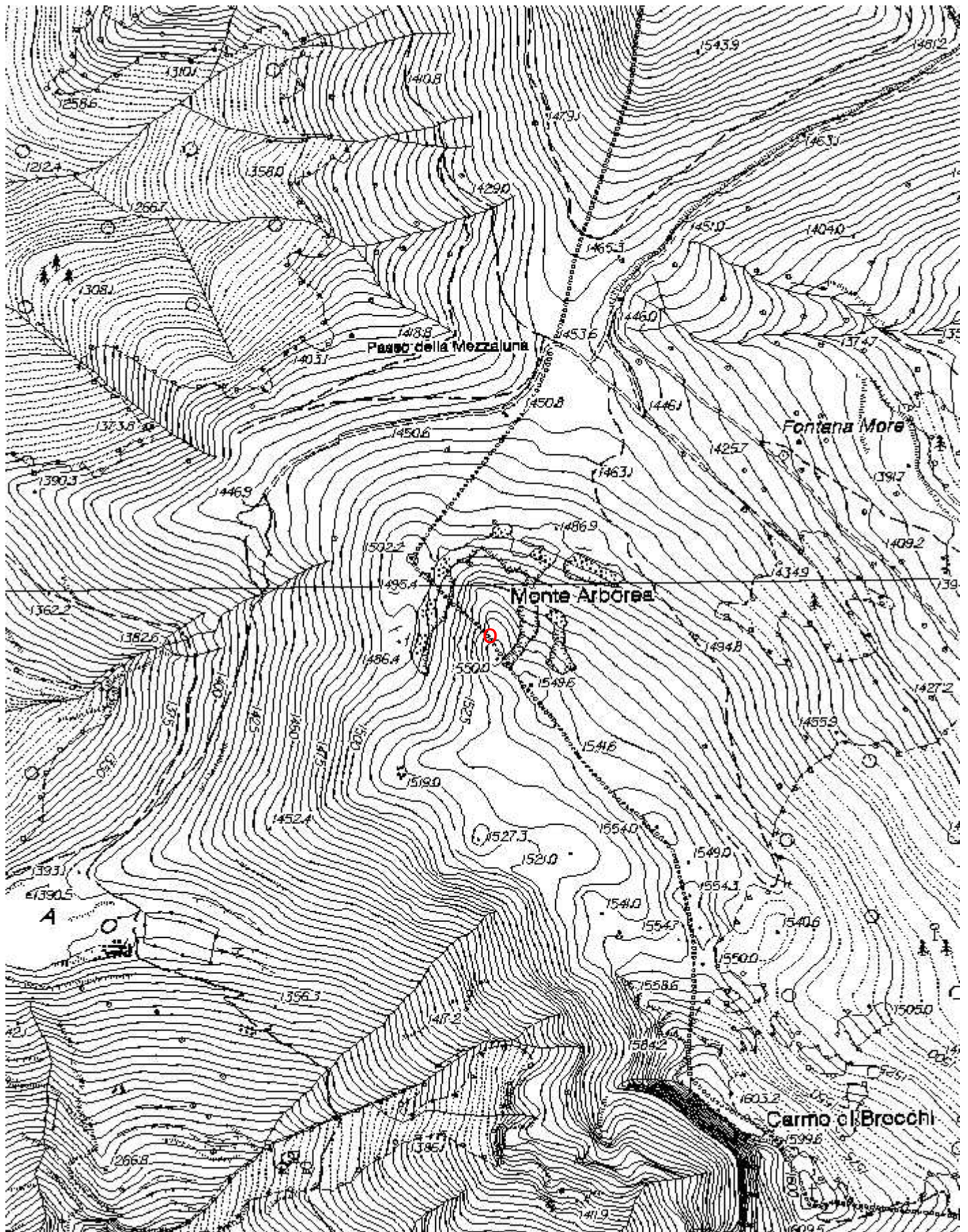
Gruppi

GRUPPO SPELEOLOGICO IMPERIESE C.A.I.

Fauna

Modifiche

Cartografia:



Coordinate convertite:

Geografiche WGS84: 7.80765 E 44.01087 N

Chilometriche WGS84: 404422 E 4873772 N 32T