

Catasto Speleologico Ligure



SOCIETÀ
SPELEOLOGICA
ITALIANA

C A T A S T O delle G R O T T E D ' I T A L I A

Regione

LI

Provincia

IM

Numero

610

Spec.

Data aggiornamento

11/06/2018

Nome

IL PERTUSO

Sinonimi

Comune:

TRIORA

Località

GOINA

Monte

Valle

Area carsica

IM7 - ALTA VALLE ARGENTINA

Terreno geologico

Età

Sviluppo reale

130

Sviluppo planimetrico

114

Estensione

-

Dislivello positivo (+)

0

Dislivello negativo (-)

-11

Dislivello totale

11

Carta	Edizione	Quota alt.	Longitudine
Gauss Boaga Generiche	0		1400936
Specifica		Quota cart.	Latitudine
			4877389
Valutazione dato		Quota GPS	

Note

Idrologia

Andamento

Percorribilità

Sequenza pozzi

Data rilevamento

Rilevatori

CALANDRI G.

Itinerario di accesso

Bibliografia

Bollettino G.S. Imperiese C.A.I. 2° Campagna di ricerca biospeleologica 10-21 agosto 1974 , anno:1974 *BOLOGNA Marco, BONZANO Claudio, VIGNA TAGLIANTI Augusto* | **Bollettino G.S. Imperiese C.A.I.** Situazione attuale delle ricerche biospeleologiche nell'Imperiese , anno:1971 *BONZANO Claudio* | **Bollettino G.S. Imperiese C.A.I.** Contributo per una storia degli aspetti religiosi delle grotte della Liguria occidentale , anno:1984 *BONZANO Claudio, CALANDRI Gilberto* | **Bollettino G.S. Imperiese C.A.I.** Nuova stazione di Sphodropsis , anno:1971 *CALANDRI Gilberto* | **Bollettino G.S. Imperiese C.A.I.** Il Pertuso: nuovi contributi allo studio dell'Età del Bronzo della Liguria occidentale , anno:1978 *RICCI Massimo* | - Speleologia (Studio delle Caverne) , anno:1906 *CASELLI Carlo* | - Grotte della Provincia di Imperia. Elenco catastale dal n. 572 al n. 751 Li/IM, Amm. Prov. Imperia , anno:1972 *CALANDRI Gilberto* | ? M. Saccarello e Frontè: caratteri geomorfologici e botanici , anno:1992 *CALANDRI Gilberto, MARTINI Enrico* | **Riviera dei Fiori. Rivista della Camera di Commercio di Imperia** Il Pertuso in Valle Argentina (Provincia di Imperia) , anno:1981 *CALANDRI Gilberto, RAMELLA Luigi, RICCI Massimo* |

Riferimenti a Censimenti Speciali

archeologica

Informazioni aggiuntive

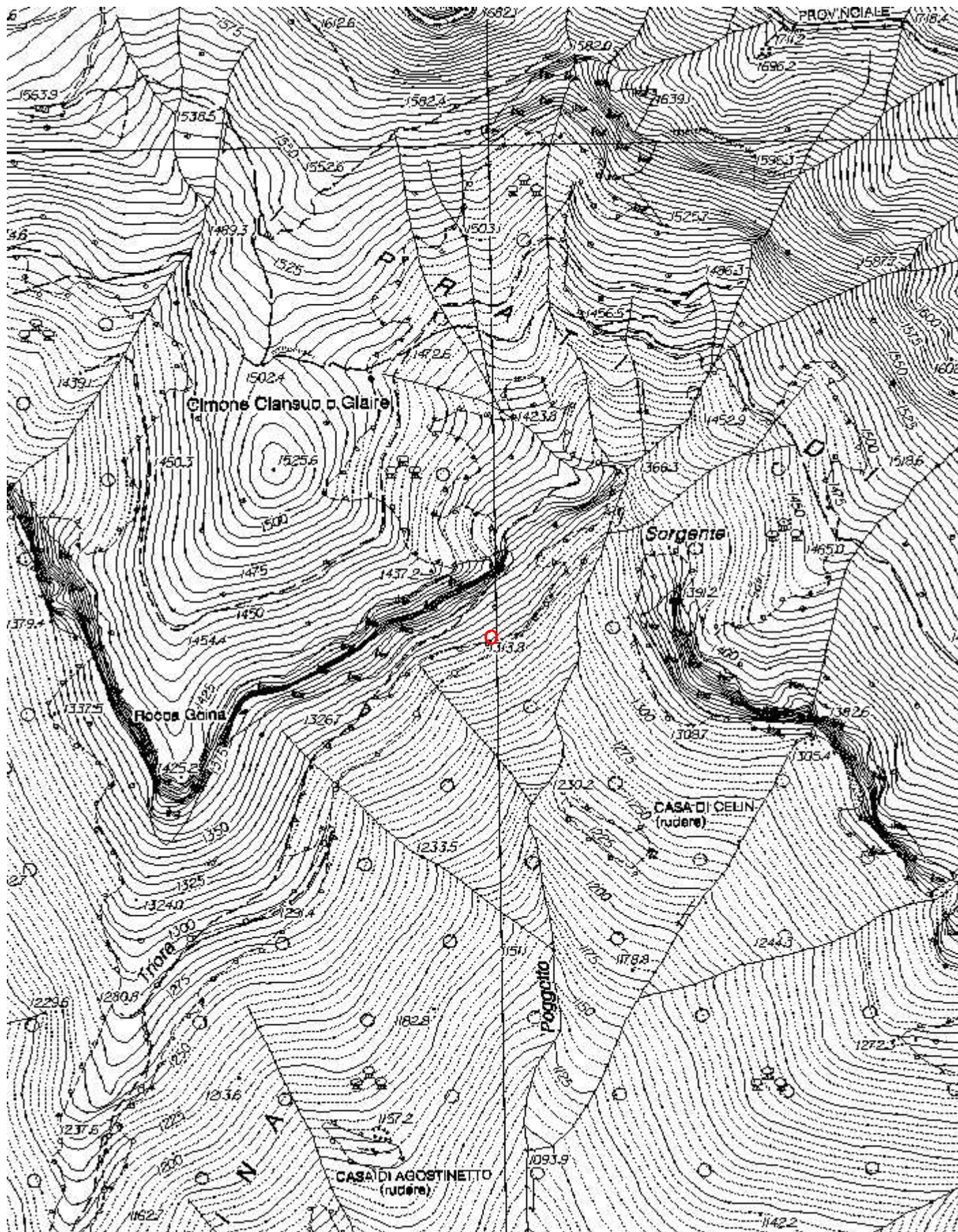
Gruppi

GRUPPO SPELEOLOGICO IMPERIESE C.A.I.

Fauna

Modifiche

Cartografia:



Coordinate convertite:

Geografiche WGS84: 7.76319 E 44.04281 N

Chilometriche WGS84: 400911 E 4877371 N 32T