

Catasto Speleologico Ligure



SOCIETA
SPELEOLOGICA
ITALIANA

C A T A S T O delle G R O T T E D ' I T A L I A

Regione

LI

Provincia

SV

Numero

60

Spec.

Data aggiornamento

29/11/2013

Nome

O GARBETTO

Sinonimi

Comune:

STELLA

Località

SARACCO - PIANO NEFOSSE

Monte

Valle

Area carsica

SV14 - STELLA CORONA

Terreno geologico

SPM

DOLOMIE DI SAN PIETRO DEI MONTI

Età

Triassico Medio

Sviluppo reale

-

Sviluppo planimetrico

31

Estensione

-

Dislivello positivo (+)

0

Dislivello negativo (-)

0

Dislivello totale

0

Carta	Edizione	Quota alt.	Longitudine
GPS Geografiche WGS84	0	570	8° 26' 40.2" E
Specifica		Quota cart.	Latitudine
			44° 23' 33.7" N
Valutazione dato		Quota GPS	

Note

POSIZIONAMENTO 2004

Idrologia

grotta emittente temporanea + sifoni

Andamento

ORIZZONTALE

Percorribilità

Sequenza pozzi

Data rilevamento

Rilevatori

GESTRO R.

Descrizione

Il portale di ingresso del Garbetto ha forma regolare e misura quasi 5 metri di larghezza per un'altezza di poco superiore; alla base è presente un grande masso di forma irregolare. L'ingresso dà accesso ad una grande galleria suborizzontale, esutore di un ruscelletto perenne. Una decina di metri più avanti la galleria cambia improvvisamente direzione passando da un allineamento nord-sud ad uno est-ovest. Per poter proseguire è necessario scavalcare una colata concrezionale tra la parete destra e una sottile colonna di roccia, centrale, mentre nella parte sinistra della galleria scorre il flusso d'acqua lungo un percorso più stretto e basso. Oltre la galleria prosegue con andamento regolare, meandriforme, per una ventina di metri, fino ad un brusco abbassamento della volta al di là del quale un piccolo ambiente caratterizzato dalla presenza di due diverticoli laterali intasati di sedimento e da un modesto sifone, pone fine alla progressione. Per tutto il tratto meandreggiante della cavità sono ben visibili forme di scorrimento, nicchie di erosione e indizi di una discreta escursione stagionale della portata del ruscello. Nei periodi siccitosi la sorgente si prosciuga e il sifone si svuota. E' possibile quindi raggiungere un piccolo ambiente da qui parte un camino alto circa 2 metri il cui imbocco non è transitabile. Sul davanti uno stretto passaggio a metà altezza conduce ad un angusto vano percorso da una corrente d'aria che permette di vedere e una prosecuzione discendente, per ora non percorribile a causa di alcuni ciottoli verdi concrezionati tra loro che impediscono di proseguire.

Una serie di colorazioni effettuata il 25.4.2004, immettendo 150 g di fluoresceina sodica nella grotta del Garbasso e 600 g di candeggiante ottico in alcuni torrentelli di superficie immediatamente a Ovest del Garbasso non hanno dato esito positivo nel ruscello interno. Nell'occasione la sorgente aveva una portata di 0.4 l/s; la temperatura dell'acqua era di 10.3 °C, quella dell'aria di 11.8°C. Come si vede, la portata del rigagnolo interno è decisamente inferiore a quella del torrente del Garbasso, il che porterebbe a escludere un collegamento idrologico tra le due grotte. Bensa [1a] segnala la presenza di insetti e crostacei.

Itinerario di accesso

Una volta raggiunto il punto panoramico del Bric Arpetto (vedi itinerario d'accesso del Garbasso), va ridisceso il ripidissimo canalone a sinistra (guardando la valle), mantenendosi lungo il fianco destro di quest'ultimo. In questo modo è possibile passare sul ciglio di una paretina verticale alta una dozzina di metri e posta grosso modo a quota 600, di fronte alla quale si staglia una grande guglia di roccia isolata. Scendendo alla base della parete lungo il lato sud e scavalcando un diaframma di roccia tra la guglia e la parete, ci si trova di fronte all'ampio ingresso della grotta.

Bibliografia

Rassegna speleologica Italiana L'attuale situazione del Catasto Speleologico in Liguria , anno:1955 *CODDE' Enzo* | **Annali del Museo Civico di Storia Naturale di Genova "Giacomo Doria"** Fauna cavernicola del Savonese , anno:1955 *FRANCISCOLO Mario* | **Stalattiti e Stalagmiti** O Garbetto - 60 Li , anno:1968 *MASSA Sebastiano* | **In Scio Fondo** Un, due, tre ... Stella! A spasso per il savonese. , anno:2005 *RODANO Andrea* | **Bollettino del Club Alpino Italiano** Le grotte dell'Appennino Ligure e delle Alpi Marittime , anno:1900 *BENSA Paolo* | **Labirinti. Bollettino del Gruppo Grotte CAI Novara** Le grotte di Stella e di Ellera (SV) , anno:2005 *CELLA Gian Domenico, TORRI Roberto, VERRINI Alberto* |

Riferimenti a Censimenti Speciali

Informazioni aggiuntive

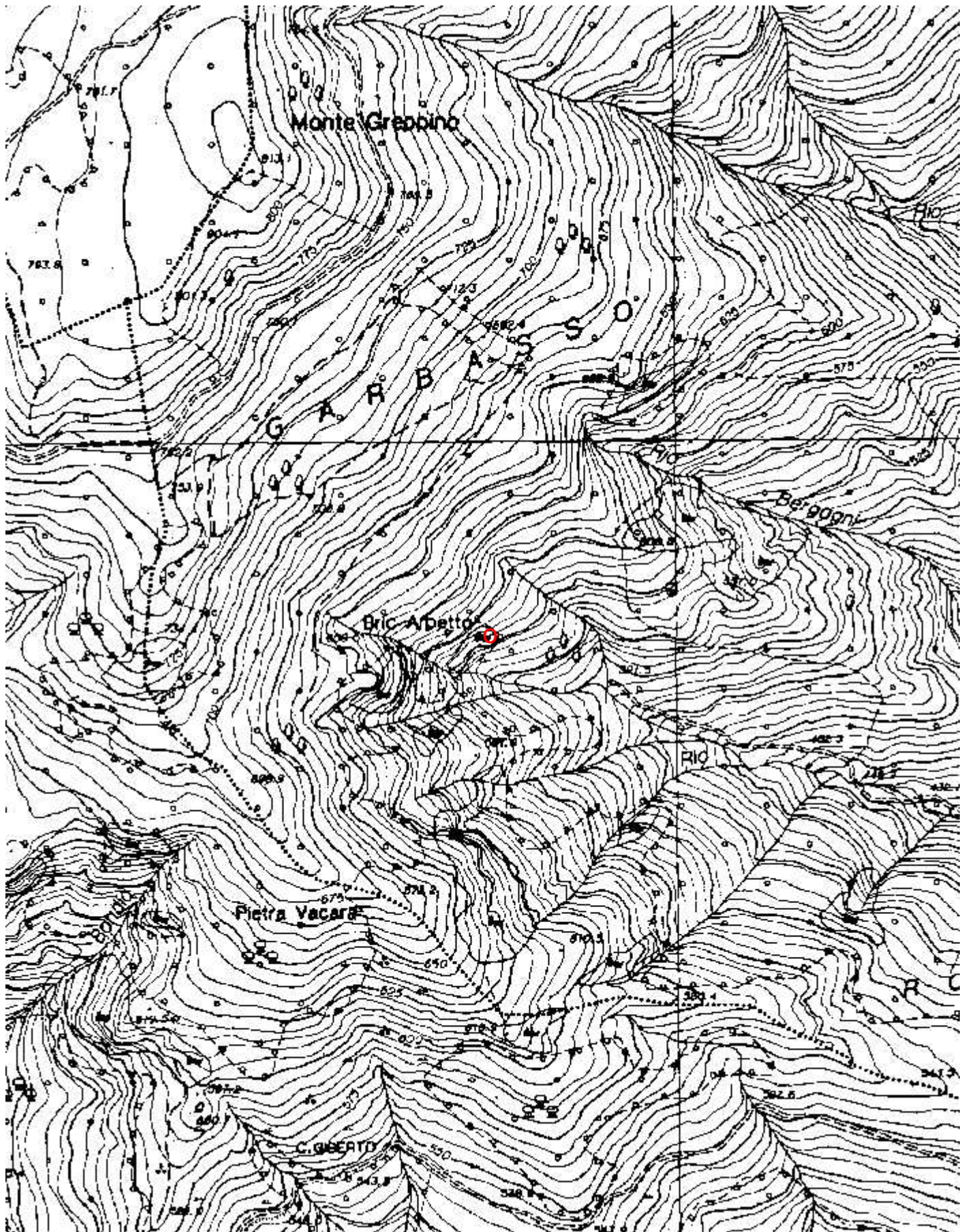
Gruppi

G.S.L.A.ISSEL/A.S.G.SAN GIORGIO

Fauna

Modifiche

Cartografia:



Coordinate convertite:

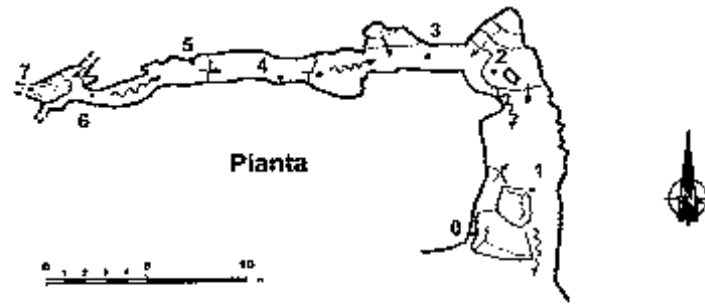
Geografiche WGS84: 8.4445 E 44.39269 N

Chilometriche WGS84: 455758 E 4915640 N 32T

Immagine ingresso:



O' Garbetto - 60 Li/SV



Gruppo Grotte CAI Novara - 2001/2005



