

# Catasto Speleologico Ligure



SOCIETA  
SPELEOLOGICA  
ITALIANA

## C A T A S T O delle G R O T T E D ' I T A L I A

Regione

LI

Provincia

SV

Numero

512

Spec.

Data aggiornamento

20/07/2014

Nome

TANA SUPERIORE AL RIFUGIO

Sinonimi

Comune :

MILLESIMO

Località

FORNACE

Monte

BRIC DELLA FEIA

Valle

BORMIDA

Area carsica

Terreno geologico

SPM

DOLOMIE DI SAN PIETRO DEI MONTI

Età

Triassico Medio

Sviluppo reale

5

Sviluppo planimetrico

4.9

Estensione

5

Dislivello positivo (+)

0.8

Dislivello negativo (-)

0

Dislivello totale

0.8

<b>Carta</b>	<b>Edizione</b>	<b>Quota alt.</b>	<b>Longitudine</b>
Gauss Boaga Generiche	1981	450.1	1437051
<b>Specifica</b>		<b>Quota cart.</b>	<b>Latitudine</b>
		455	4910959
<b>Valutazione dato</b>		<b>Quota GPS</b>	
REVISIONE CATASTALE			

**Note**

<b>Idrologia</b>
secca
<b>Andamento</b>
ORIZZONTALE
<b>Percorribilità</b>
FACILE

**Sequenza pozzi**

<b>Data rilevamento</b>
<b>Rilevatori</b>
V.CARLINI (1969), M.PENNER, A.E C.SANNA , S.PALMESINO (1994)

#### Descrizione

Si tratta di una modesta cavità che si sviluppa in interstrato: si apre con un imbocco basso, ma largo (m 1 x 3), esposto a Sud-Est, e ha uno sviluppo sub-orizzontale (il fondo è argilloso); sono presenti scarse colate concrezionali.

#### Itinerario di accesso

Da Millesimo si prosegue lungo la strada per Calizzano sino alla località San Rocco. Di fronte alla vecchia fornace una passerella pedonale sospesa sul Fiume Bormida permette di accedere alla sponda opposta. Si prosegue lungo un sentiero verso monte, che sale lungo il pendio, per circa 20 metri, fino a raggiungere un gruppo di rocce, dove è evidente l'ingresso della Grotta Rifugio (511 Li/SV) , chiuso da un muro in pietra. Da qui si risale per qualche metro sulla sinistra, fino a raggiungere l'imbocco della 512 Li/SV.

#### Bibliografia

**Bric Tana e Valle dei Tre Re. Un parco tra natura e storia** Grotte e Carsismo , anno:1995 Gruppo Speleologico Savonese | **Stalattiti e Stalagmiti** Le grotte di Millesimo , anno:1995 MASSUCCO Rinaldo, PENNER Marcello, VERRINI Alberto | **Stalattiti e Stalagmiti** Attività '96 nelle Valli delle Bormide , anno:1996 SANNA Adele | **Mondo Sotterraneo** Grotte catastate , anno:1968-1969 Anonimo (BOARINO Bruno, CARLINI Valter, CAVALLERO Gian Paolo) | **Grotte e Carsismo in Liguria** Grotte e Carsismo dell'Alta Val Bormida. La Bormida di Millesimo , anno:2004 MASSUCCO Rinaldo, BERTUZZO Flavio, CASATI Alessio, GRASSO Gianmario, MASSA Enrico, PENNER Marcello, SANNA Adele |

Riferimenti a Censimenti Speciali

Informazioni aggiuntive

RILIEVO

**Gruppi**

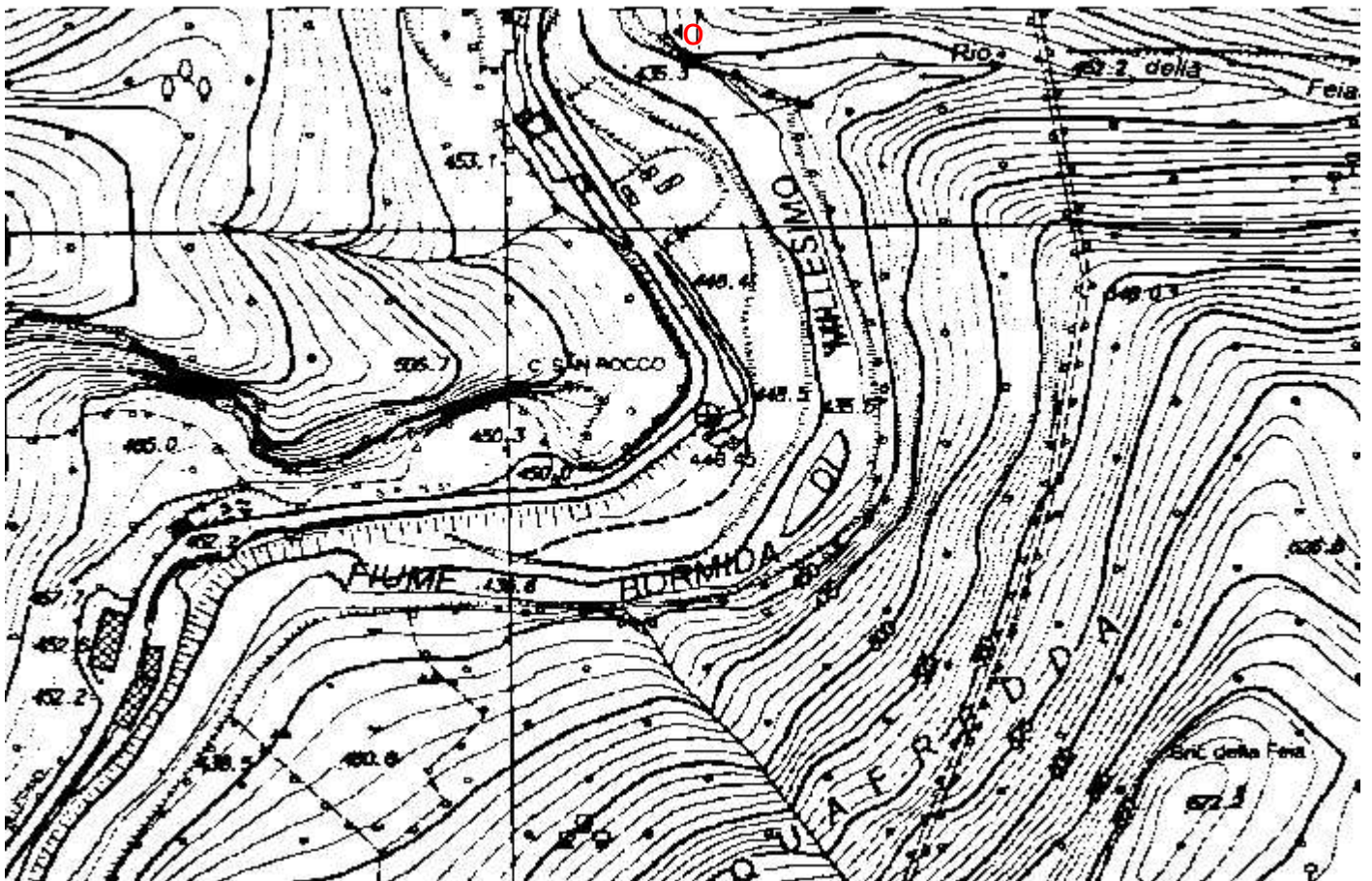
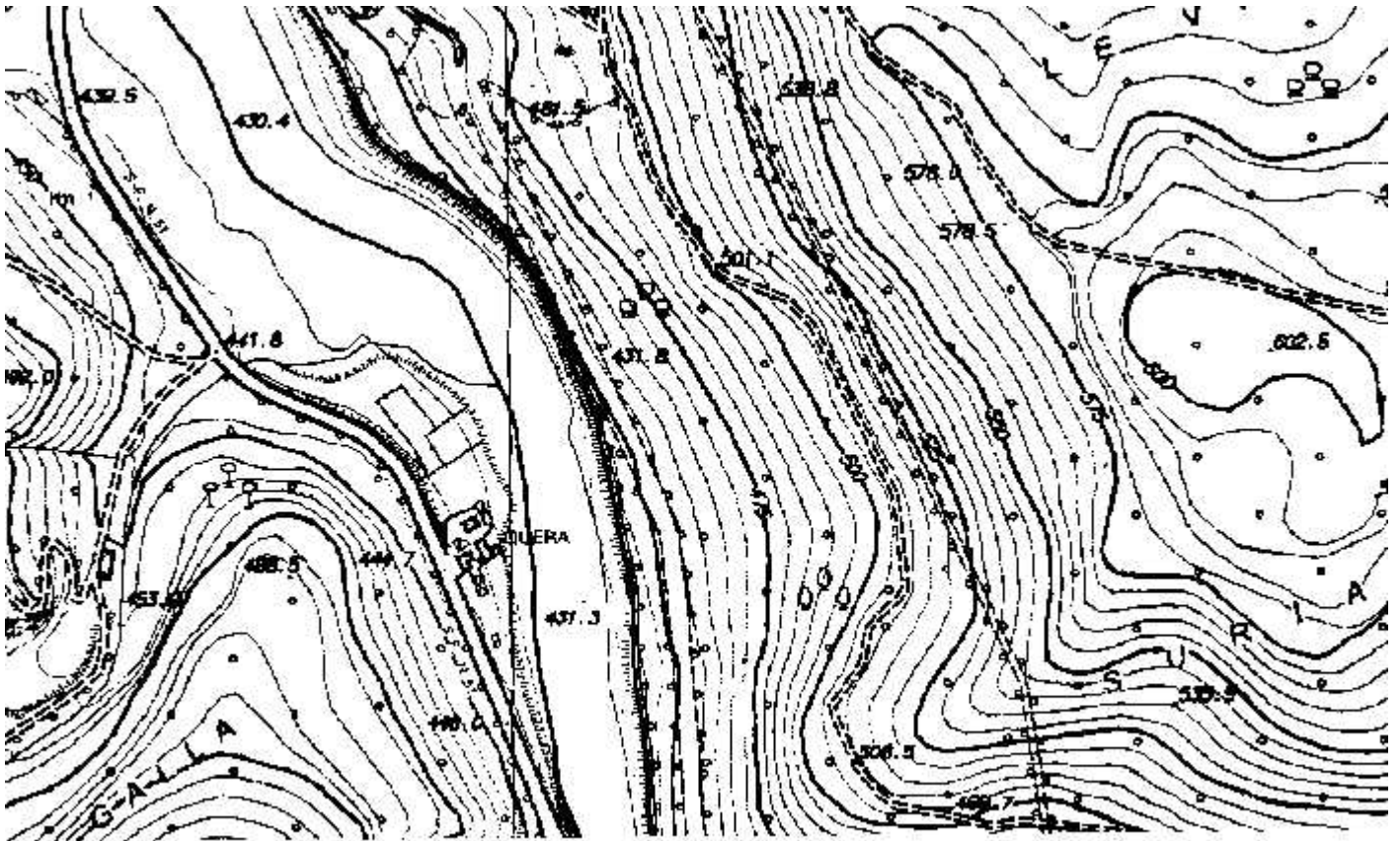
GRUPPO SPELEOLOGICO SAVONESE

**Fauna**

REVISIONE CATASTALE G.S. SAVONESE 1997

**Modifiche**

Cartografia:

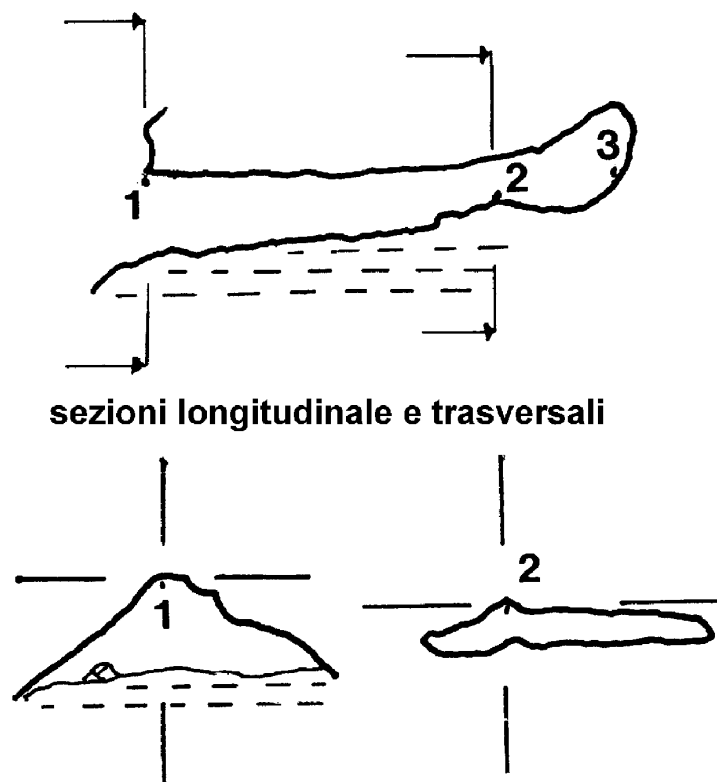


Coordinate convertte:

Geografiche WGS84: 8.20988 E 44.34901 N

Chilometriche WGS84: 437025 E 4910941 N 32T

# Tana superiore al Rifugio - 512 Li/SV



G.S.S.  
1994

