

# Catasto Speleologico Ligure



SOCIETA  
SPELEOLOGICA  
ITALIANA

## C A T A S T O delle G R O T T E D ' I T A L I A

Regione

LI

Provincia

SV

Numero

500

Spec.

Data aggiornamento

28/07/2010

Nome

GROTTA DELLA GALLERIA DEL PICCARO

Sinonimi

Comune :

BORGHETTO SANTO SPIRITO

Località

GALLERIA AUTOSTRADA DEI FIORI

Monte

Valle

Area carsica

SV23 - MONTE ACUTO - PICARO

Terreno geologico

LIV

CALCARI DI ROCCA LIVERNA

Età

GIURASSICO LIAS

Sviluppo reale

140

Sviluppo planimetrico

100

Estensione

25

Dislivello positivo (+)

0

Dislivello negativo (-)

0

Dislivello totale

25

<b>Carta</b>	<b>Edizione</b>	<b>Quota alt.</b>	<b>Longitudine</b>
Gauss Boaga Generiche			1438576
<b>Specifica</b>		<b>Quota cart.</b>	<b>Latitudine</b>
		80	4883979
<b>Valutazione dato</b>		<b>Quota GPS</b>	

**Note**

CHIUSA DA PORTELLO SOPRA LA VOLTA GALLERIA AUTOSTRADALE

**Idrologia**

**Andamento**

**Percorribilità**

**Sequenza pozzi**

**Data rilevamento**

**Rilevatori**

FORNERIS.M-GANDOLFO R.-MALAGOLI M.

#### Itinerario di accesso

#### Bibliografia

**Bollettino G.S. Imperiese C.A.I.** La Grotta del Monte Picaro (o dell'Autostrada) , anno:1971 *CALANDRI Gilberto* | **Speleologia** La grotta perduta , anno:1987 *FORNERIS Mario, GANDOLFO Rosy, MALAGOLI M., ROBERI A.* |

Riferimenti a Censimenti Speciali

chiusa

Informazioni aggiuntive

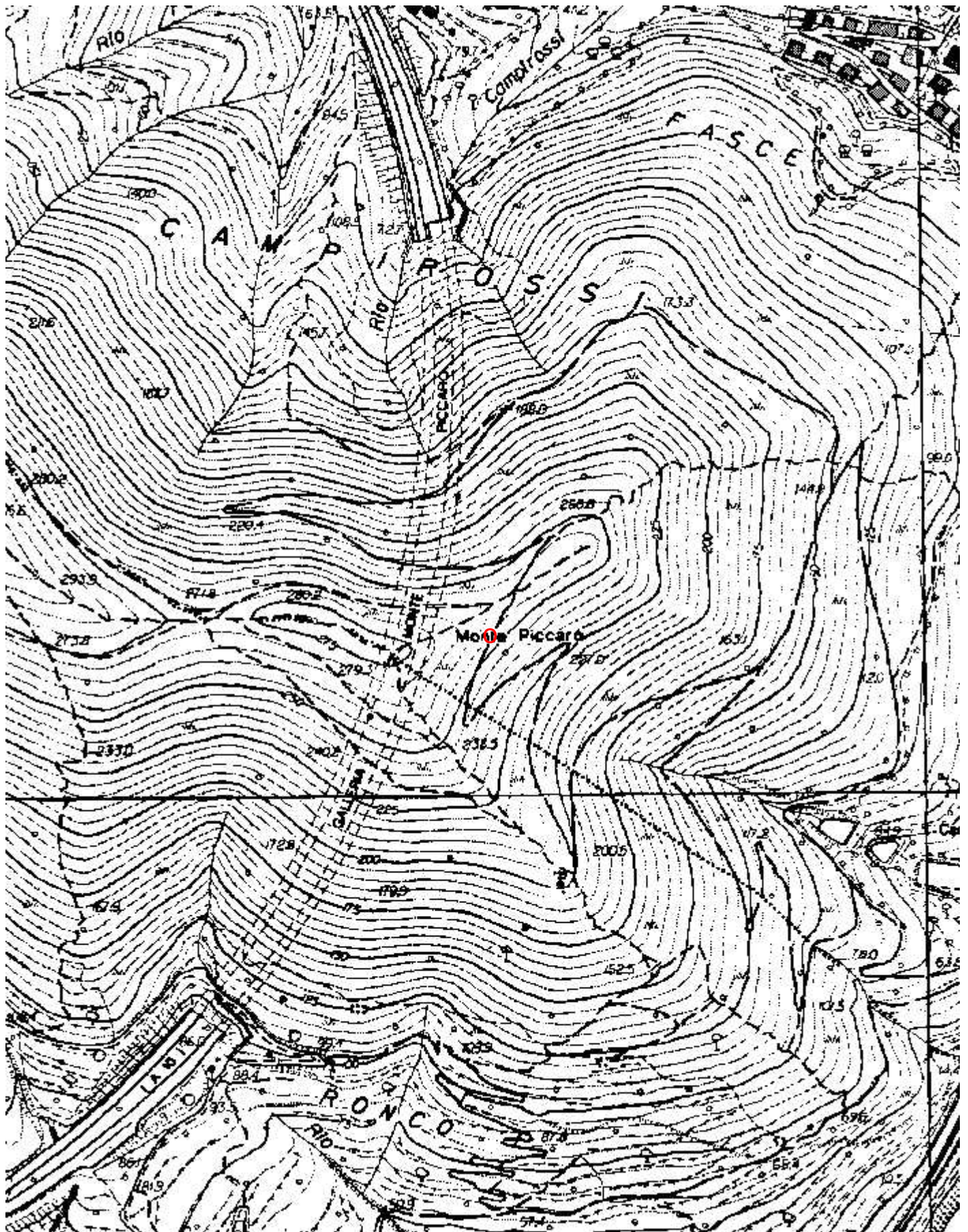
**Gruppi**

G.S.L. A. ISSEL

**Fauna**

**Modifiche**

Cartografia:



Coordinate convertte:

Geografiche WGS84: 8.23217 E 44.10626 N

Chilometriche WGS84: 438550 E 4883962 N 32T