

Catasto Speleologico Ligure



SOCIETA
SPELEOLOGICA
ITALIANA

C A T A S T O delle G R O T T E D ' I T A L I A

Regione

LI

Provincia

SV

Numero

447

Spec.

Data aggiornamento

03/08/2010

Nome

RIPARO SOPRA CALVISIO

Sinonimi

Comune:

FINALE LIGURE

Località

CALVISIO - MONTE TOLLA

Monte

Valle

Area carsica

SV32 - SAN BERNARDINO - ORCO

Terreno geologico

PDF

PIETRA DI FINALE

Età

Miocene

Sviluppo reale

12

Sviluppo planimetrico

-

Estensione

-

Dislivello positivo (+)

0

Dislivello negativo (-)

0

Dislivello totale

0

| | | | |
|---|-----------------|--------------------|--------------------|
| Carta | Edizione | Quota alt. | Longitudine |
| UTM WGS84 Generiche | 0 | 220 | 447479 |
| Specifica | | Quota cart. | Latitudine |
| | | | 4893078 |
| Valutazione dato | | Quota GPS | |
| dato importato da file ozi Explorer di Enrico Massa | | 200 | |

Note

Idrologia

Andamento

Percorribilità

Sequenza pozzi

Data rilevamento

Rilevatori

MEIRANA/PASTORINO

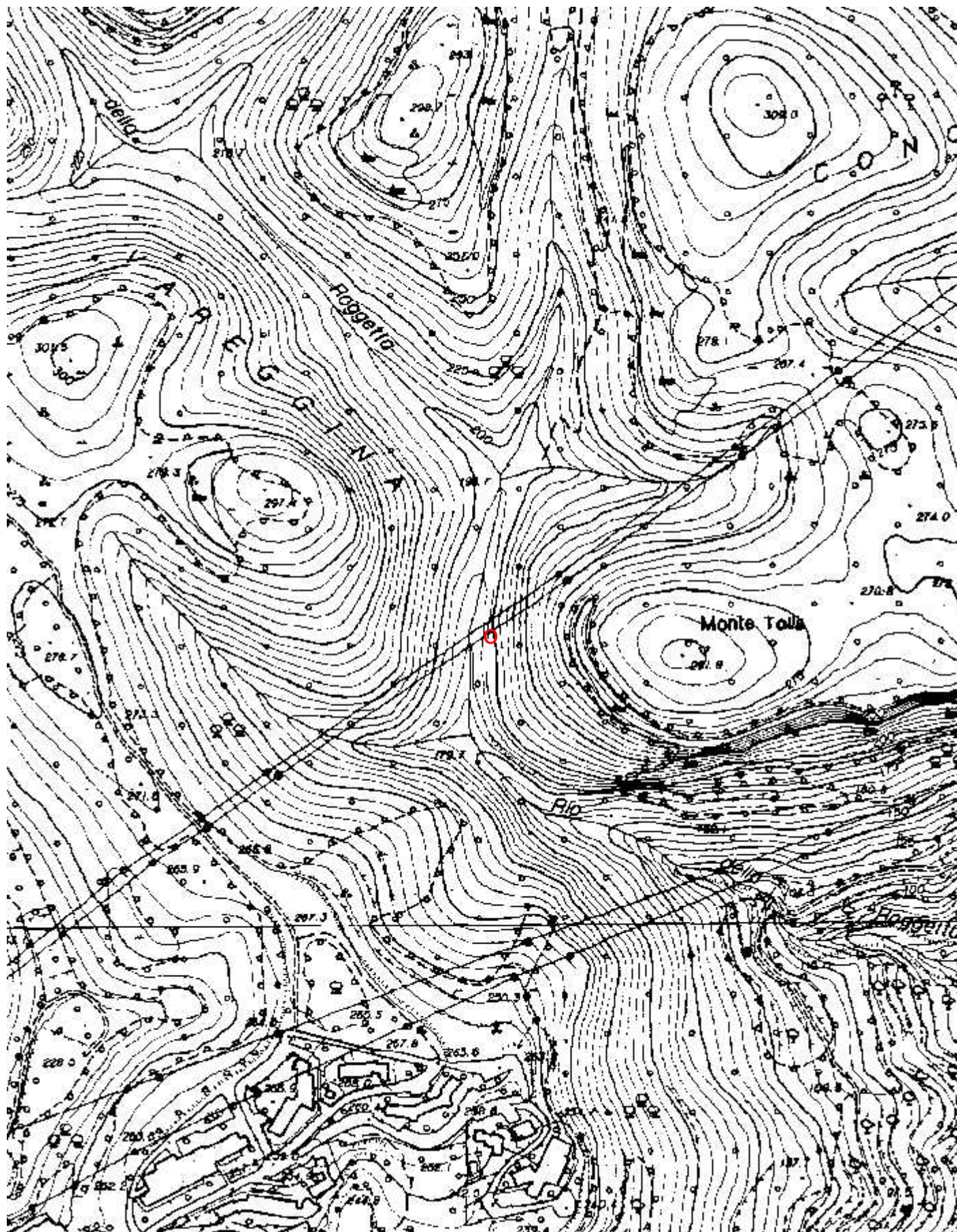
Gruppi

G.S.L. A. ISSEL

Fauna

Modifiche

Cartografia:



Coordinate convertite:

Geografiche WGS84:

Chilometriche WGS84:

8.34282 E 44.18903 N

447479 E 4893078 N 32T