

# Catasto Speleologico Ligure



SOCIETA  
SPELEOLOGICA  
ITALIANA

## C A T A S T O delle G R O T T E D ' I T A L I A

Regione

LI

Provincia

SV

Numero

437

Spec.

Data aggiornamento

03/08/2010

Nome

GROTTA DEL MULINO

Sinonimi

Comune:

FINALE LIGURE

Località

BRIC SCALA

Monte

Valle

Area carsica

SV32 - SAN BERNARDINO - ORCO

Terreno geologico

Età

Sviluppo reale

20

Sviluppo planimetrico

-

Estensione

-

Dislivello positivo (+)

0

Dislivello negativo (-)

-12

Dislivello totale

12

|   |                 |                    |                    |
|---|-----------------|--------------------|--------------------|
| <b>Carta</b>  | <b>Edizione</b> | <b>Quota alt.</b>  | <b>Longitudine</b> |
| UTM WGS84 Generiche                                 | 0               | 80                 | 448398             |
| <b>Specifica</b>                                    |                 | <b>Quota cart.</b> | <b>Latitudine</b>  |
|   |                 |                    | 4894135            |
| <b>Valutazione dato</b>                             |                 | <b>Quota GPS</b>   |                    |
| dato importato da file ozi Explorer di Enrico Massa |                 | 180                |                    |

**Note**

**Idrologia**

**Andamento**

**Percorribilità**

**Sequenza pozzi**

**Data rilevamento**

**Rilevatori**

MEIRANA/PASTORINO

**Itinerario di accesso**

**Bibliografia**

**Notiziario Speleologico Ligure** Consolidamento della frana alla Grotta del Mulino , anno:1967 *Anonimo* |

Riferimenti a Censimenti Speciali

Informazioni aggiuntive

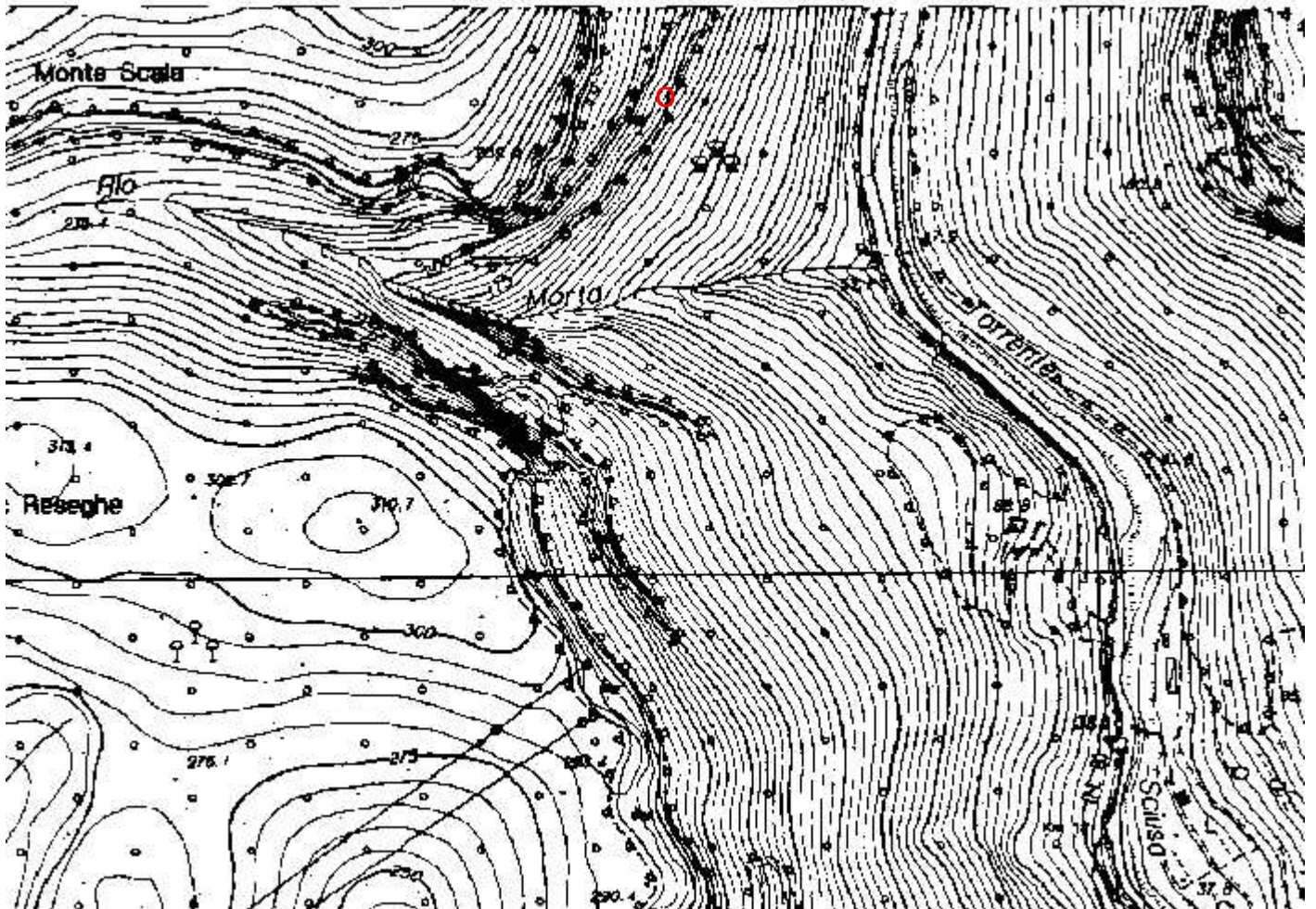
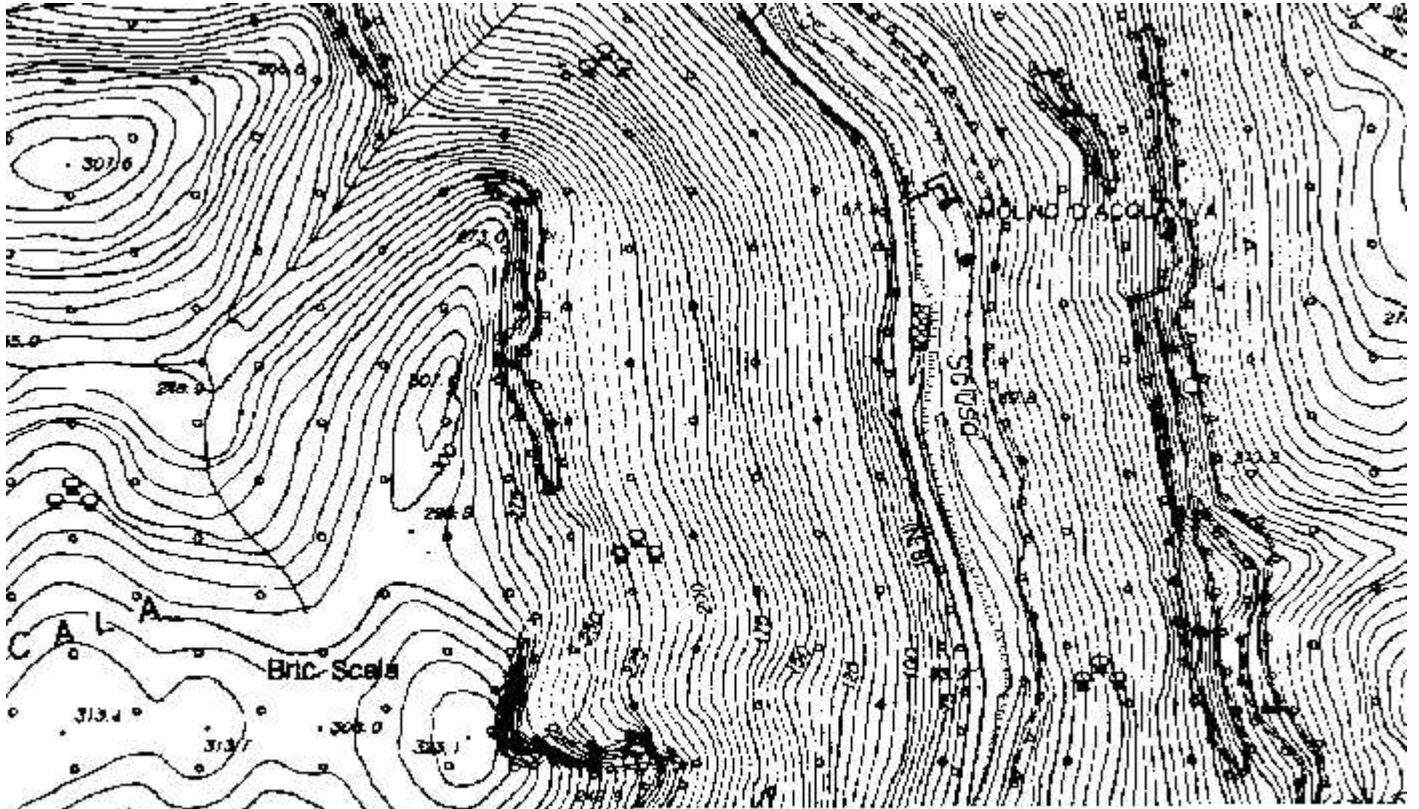
**Gruppi**

G.S.L. A. ISSEL

**Fauna**

**Modifiche**

Cartografia:



Coordinate convertite:

Geografiche WGS84: 8.35422 E 44.19861 N

Chilometriche WGS84: 448398 E 4894135 N 32T