

Catasto Speleologico Ligure



SOCIETA
SPELEOLOGICA
ITALIANA

C A T A S T O delle G R O T T E D ' I T A L I A

Regione

LI

Provincia

SV

Numero

429

Spec.

Data aggiornamento

28/07/2010

Nome

GROTTA DELLA VOLPE

Sinonimi

TANA DA VOLPE

Comune:

PALLARE

Località

BIESTRO

Monte

Valle

Area carsica

SV16 - PALLARE

Terreno geologico

SPM

DOLOMIE DI SAN PIETRO DEI MONTI

Età

Triassico Medio

Sviluppo reale

30

Sviluppo planimetrico

-

Estensione

-

Dislivello positivo (+)

0

Dislivello negativo (-)

-4

Dislivello totale

4

Carta	Edizione	Quota alt.	Longitudine
Gauss Boaga Generiche	0	585	1440946
Specifica		Quota cart.	Latitudine
		0	4908589
Valutazione dato		Quota GPS	

Note

Idrologia

Andamento

Percorribilità

Sequenza pozzi

Data rilevamento

Rilevatori

CARLINI W.

Itinerario di accesso

Bibliografia

Mondo Sotterraneo Grotte catastate , anno:1966 *BOARINO Bruno, CARLINI Valter, EMILIANI Roberto* |

Riferimenti a Censimenti Speciali

Informazioni aggiuntive

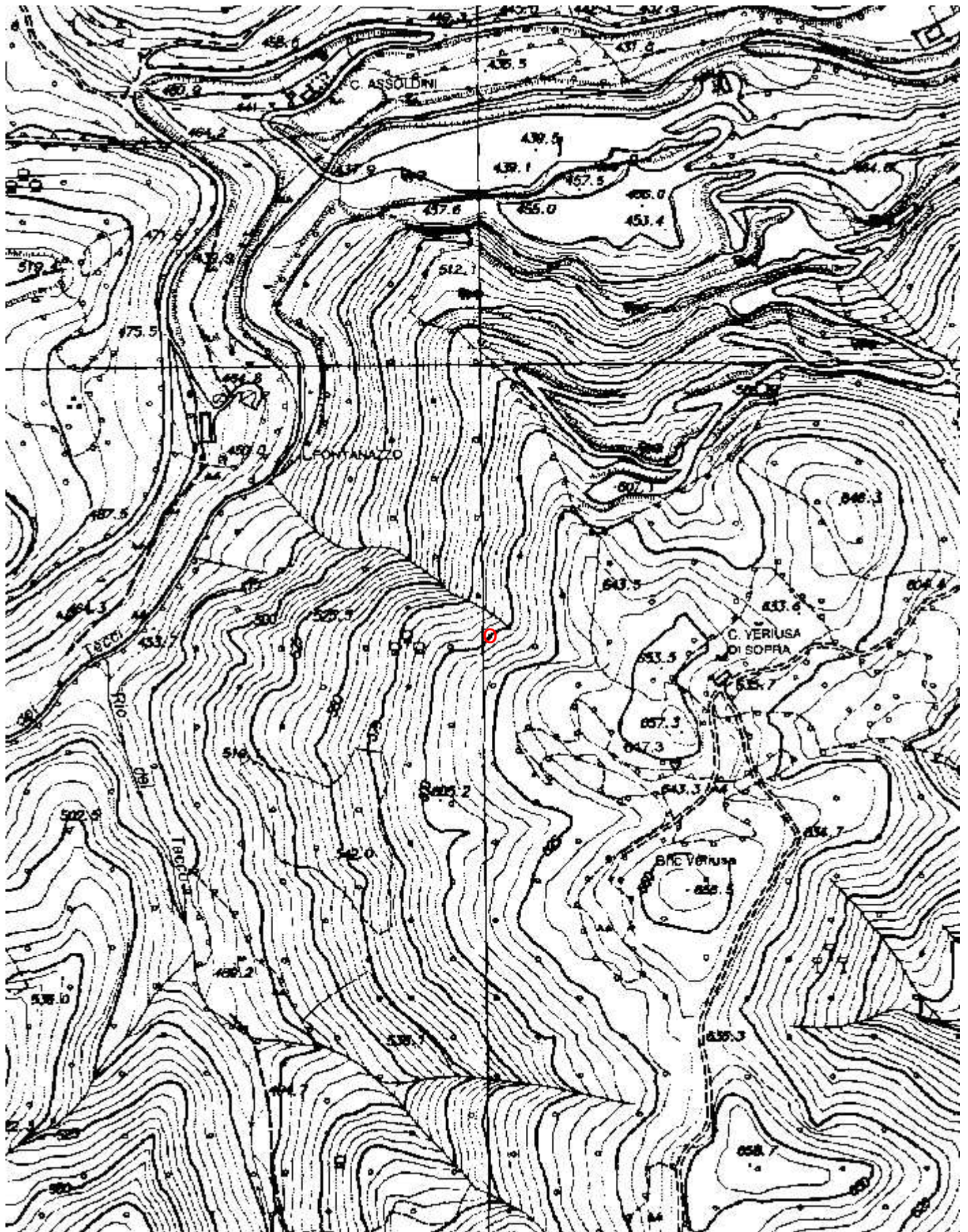
Gruppi

GRUPPO GROTTA FERRANIA

Fauna

Modifiche

Cartografia:



Coordinate convertte:

Geografiche WGS84: 8.25901 E 44.328 N

Chilometriche WGS84: 440920 E 4908571 N 32T