

Catasto Speleologico Ligure



SOCIETÀ
SPELEOLOGICA
ITALIANA

C A T A S T O delle G R O T T E D ' I T A L I A

Regione

LI

Provincia

SV

Numero

427

Spec.

Data aggiornamento

28/07/2010

Nome

TANA DA ROCCA ADELASIA

Sinonimi

Comune :

CAIRO MONTENOTTE

Località

ROCCA DELL'ADELASIA

Monte

Valle

Area carsica

SV15 - ADELASIA

Terreno geologico

QPN

QUARZITI DI PONTE DI NAVA

Età

Triassico Medio

Sviluppo reale

20

Sviluppo planimetrico

-

Estensione

-

Dislivello positivo (+)

0

Dislivello negativo (-)

0

Dislivello totale

0

Carta	Edizione	Quota alt.	Longitudine
Gauss Boaga Generiche	0	590	1449810
Specifica		Quota cart.	Latitudine
		0	4914939
Valutazione dato		Quota GPS	

Note

Idrologia

Andamento

Percorribilità

Sequenza pozzi

Data rilevamento

Rilevatori

CARLINI W. (GGF) - SERAFINI F. (GSS)

Itinerario di accesso

Bibliografia

Mondo Sotterraneo Grotte catastate , anno:1966 *BOARINO Bruno, CARLINI Valter, EMILIANI Roberto* |

Riferimenti a Censimenti Speciali

Informazioni aggiuntive

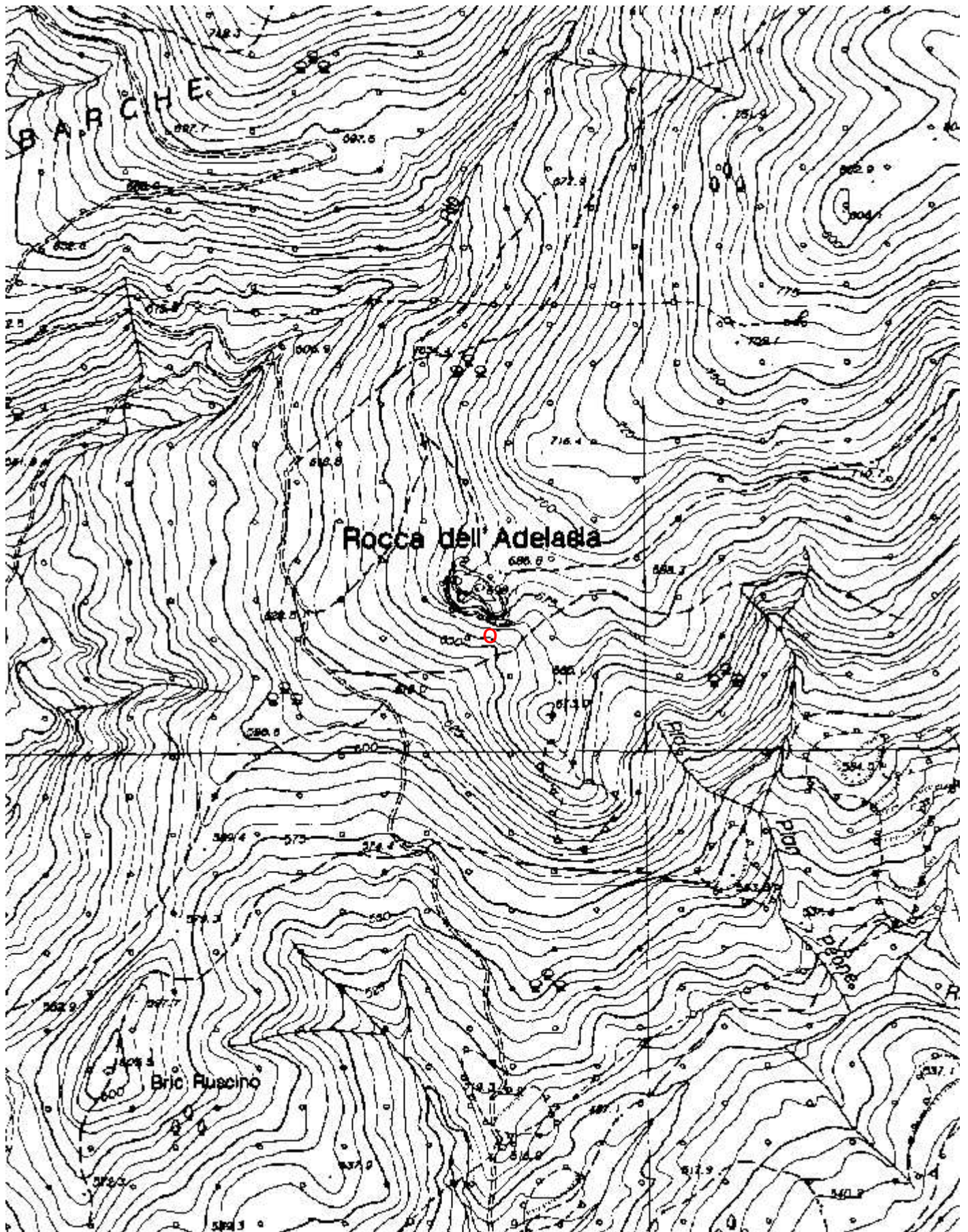
Gruppi

G.G.FERRANIA/G.S.SAVONESE

Fauna

Modifiche

Cartografia:



Coordinate convertite:

Geografiche WGS84: 8.36956 E 44.38583 N

Chilometriche WGS84: 449784 E 4914921 N 32T