

Catasto Speleologico Ligure



SOCIETA
SPELEOLOGICA
ITALIANA

C A T A S T O delle G R O T T E D ' I T A L I A

Regione

LI

Provincia

SV

Numero

426

Spec.

Data aggiornamento

28/07/2010

Nome

TANA DELLE STREGHE

Sinonimi

TANA DE STRIE

Comune:

CAIRO MONTENOTTE

Località

FERRANIA - MONTE CORNATO

Monte

Valle

Area carsica

SV15 - ADELASIA

Terreno geologico

SCISTI

Età

Sviluppo reale

9.5

Sviluppo planimetrico

9

Estensione

-

Dislivello positivo (+)

1

Dislivello negativo (-)

0

Dislivello totale

1

Carta	Edizione	Quota alt.	Longitudine
Gauss Boaga Generiche	0	480	1447497
Specifica		Quota cart.	Latitudine
		0	4914971
Valutazione dato		Quota GPS	

Note

Idrologia

Andamento

Percorribilità

Sequenza pozzi

Data rilevamento

Rilevatori

CARLINI W. (1966) - EMILIANI G., RUGGIERO S., SERAFINI F., VERRINI A. (1998)

Itinerario di accesso

Bibliografia

Stalattiti e Stalagmiti Carsismo nella Formazione di Molare: 2° Contributo - Rassegna bibliografica commentata , anno:1996
CELLA Gian Domenico, VERRINI Alberto | **Stalattiti e Stalagmiti** Descrizione e rilievi , anno:1997 *CELLA Gian Domenico,
VERRINI Alberto* | **Mondo Sotterraneo** Grotte catastate , anno:1966 *BOARINO Bruno, CARLINI Valter, EMILIANI Roberto* |

Riferimenti a Censimenti Speciali

Informazioni aggiuntive

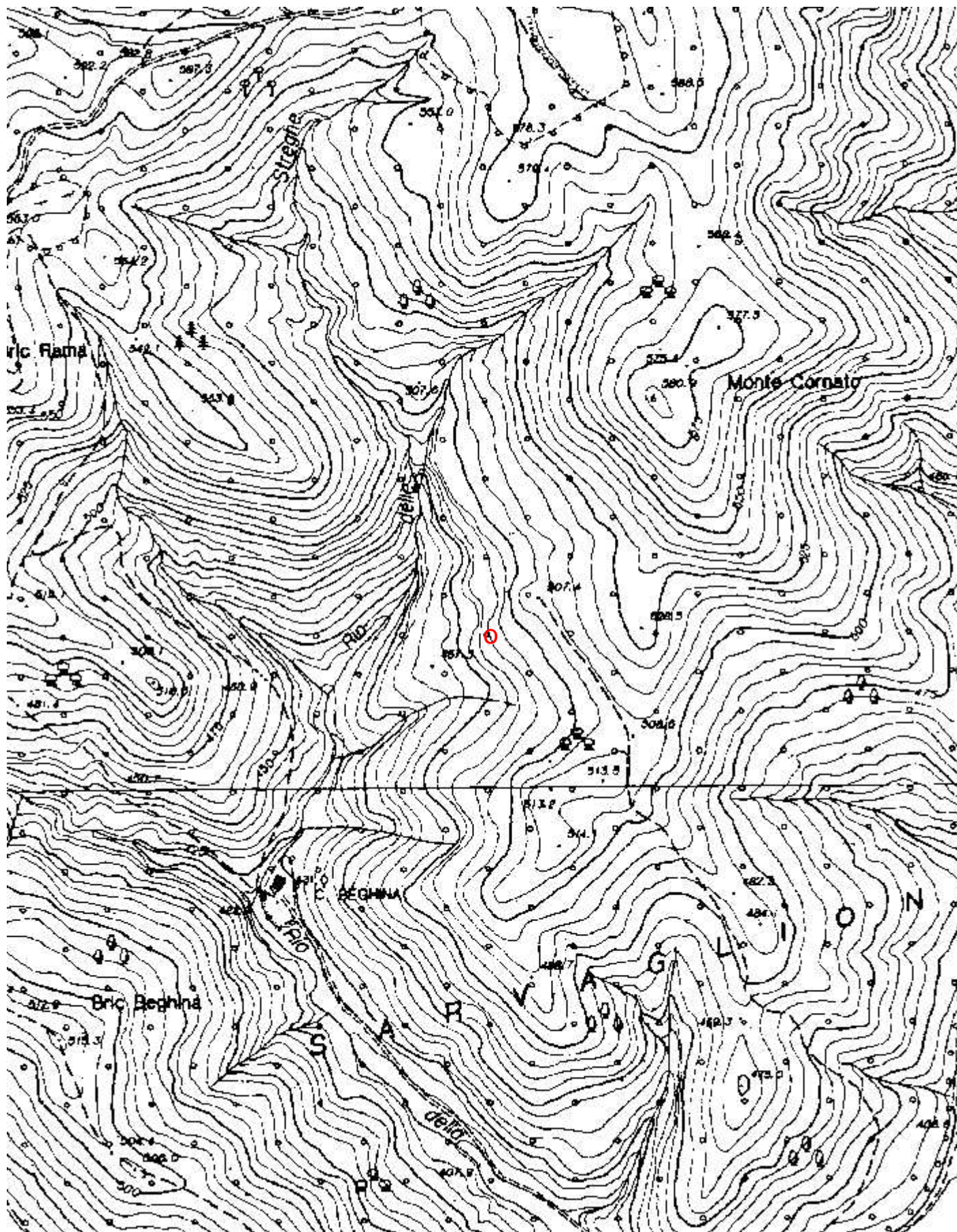
Gruppi

G.G.FERRANIA/G.S.SAVONESE

Fauna

Modifiche

Cartografia:



Coordinate convertte:

Geografiche WGS84:

8.34052 E 44.38596 N

Chilometriche WGS84:

447471 E 4914953 N 32T