

Catasto Speleologico Ligure



SOCIETA
SPELEOLOGICA
ITALIANA

C A T A S T O delle G R O T T E D ' I T A L I A

Regione

LI

Provincia

SV

Numero

418

Spec.

Data aggiornamento

28/07/2010

Nome

TANA DU RUSSU

Sinonimi

TANA DEL ROSSO

Comune :

PALLARE

Località

IL FONTANAZZO - BIESTRO

Monte

Valle

Area carsica

SV16 - PALLARE

Terreno geologico

SPM

DOLOMIE DI SAN PIETRO DEI MONTI

Età

Triassico Medio

Sviluppo reale

102

Sviluppo planimetrico

-

Estensione

-

Dislivello positivo (+)

0

Dislivello negativo (-)

0

Dislivello totale

0

| | | | |
|-------------------------|-----------------|--------------------|--------------------|
| Carta | Edizione | Quota alt. | Longitudine |
| Gauss Boaga Generiche | 0 | 500 | 1440746 |
| Specifica | | Quota cart. | Latitudine |
| | | 0 | 4908769 |
| Valutazione dato | | Quota GPS | |
| | | | |

Note

Idrologia

Andamento

Percorribilità

Sequenza pozzi

Data rilevamento

Rilevatori

CARLINI W.

Itinerario di accesso

Bibliografia

Rassegna speleologica Italiana Brevi notizie e rilievo di alcune grotte poco note della Valle Bormida (Savona) , anno:1969
CARLINI Valter | **Mondo Sotterraneo** Grotte catastate , anno:1966 *BOARINO Bruno, CARLINI Valter, EMILIANI Roberto* |

Riferimenti a Censimenti Speciali

Informazioni aggiuntive

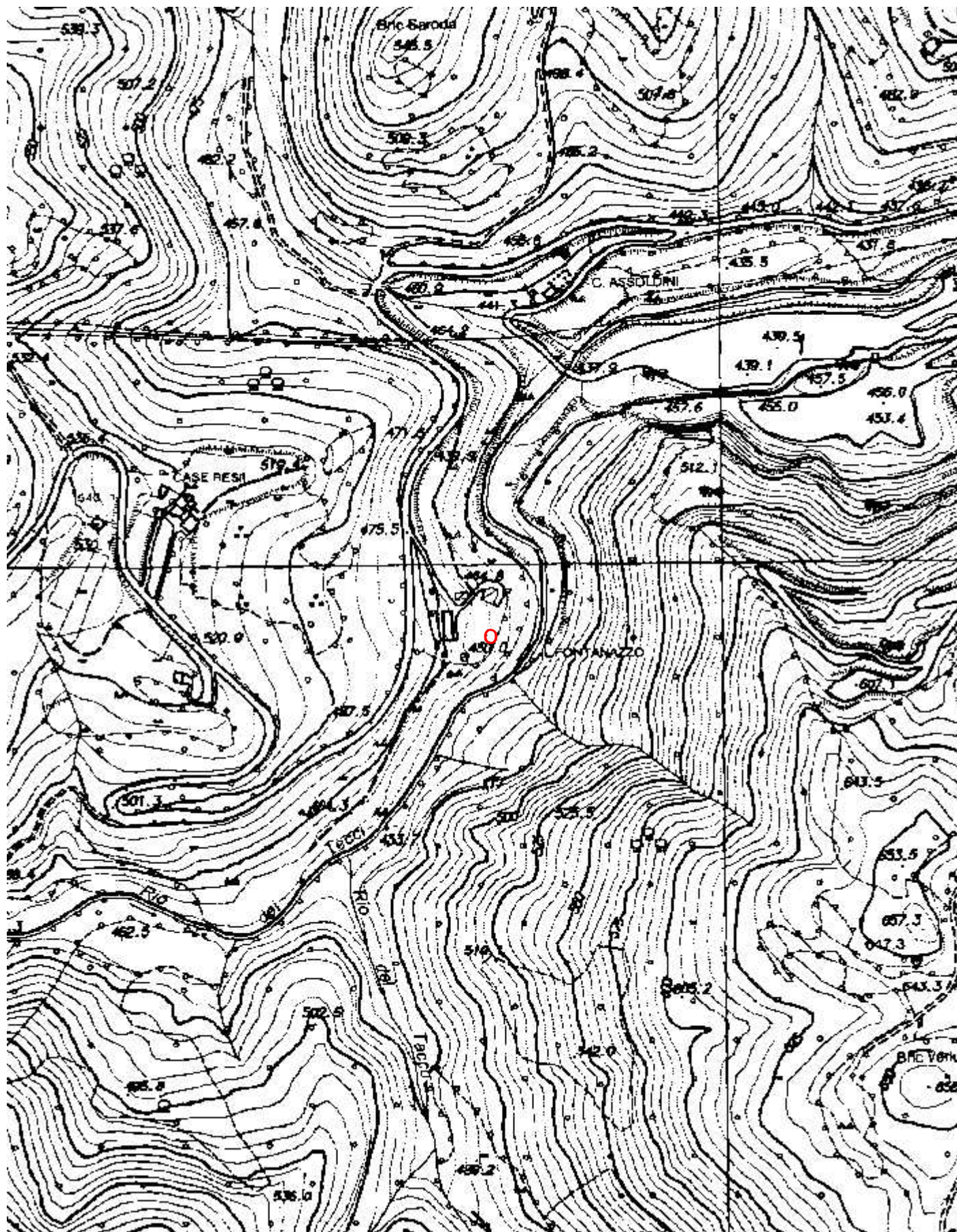
Gruppi

GRUPPO GROTTA FERRANIA

Fauna

Modifiche

Cartografia:



Coordinate convertte:

Geografiche WGS84: 8.25648 E 44.3296 N

Chilometriche WGS84: 440720 E 4908751 N 32T