

# Catasto Speleologico Ligure



SOCIETÀ  
SPELEOLOGICA  
ITALIANA

## C A T A S T O delle G R O T T E D ' I T A L I A

Regione

LI

Provincia

SV

Numero

409

Spec.

Data aggiornamento

24/03/2013

Nome

GROTTA GUGLIELMI

Sinonimi

Comune:

NOLI

Località

MALPASSO

Monte

Valle

Area carsica

SV31 - MANIE - CAPO NOLI - VAL PONCI

Terreno geologico

TAR

CALCARI DI VAL TANARELLO

Età

Giurassico

Sviluppo reale

100

Sviluppo planimetrico

-

Estensione

-

Dislivello positivo (+)

0

Dislivello negativo (-)

-50

Dislivello totale

50

<b>Carta</b>	<b>Edizione</b>	<b>Quota alt.</b>	<b>Longitudine</b>
UTM WGS84 Generiche	0	60	453579
<b>Specifica</b>		<b>Quota cart.</b>	<b>Latitudine</b>
			4893346
<b>Valutazione dato</b>		<b>Quota GPS</b>	
		45	

**Note**

Raciti (1974) cita questa grotta come contenente un corpo di acqua salmastra. Viene perciò annoverata fra le grotte anchialine.

**Idrologia**

**Andamento**

**Percorribilità**

**Sequenza pozzi**

**Data rilevamento**

**Rilevatori**

SCIPIONI

#### Itinerario di accesso

#### Bibliografia

**Rassegna speleologica Italiana** Attività del Gruppo Grotte Ferrania , anno:1970 *CARLINI Valter* | **Stalattiti e Stalagmiti** Esplorazione alla Grotta Guglielmi , anno:1969 *MINUTO Nanni* | **Stalattiti e Stalagmiti** Osservazioni geologico-idrologiche in comune di Noli , anno:1971-1972 *ZUCCHIATTI Alessandro* | - GROTTA MARINE - Cinquant'anni di ricerca in Italia , anno:2003 *CICOGNA Fabio, BIANCHI Carlo Nike, FERRARI Graziano, FORTI Paolo* | **Rassegna Speleologica Italiana. Atti XI Congresso Nazionale di Speleologia. Genova, 1972** Grotte di Capo Noli: inquadramento geologico ed ambientale , anno:1974 *RACITI Flavio* |

Riferimenti a Censimenti Speciali

marina

Informazioni aggiuntive

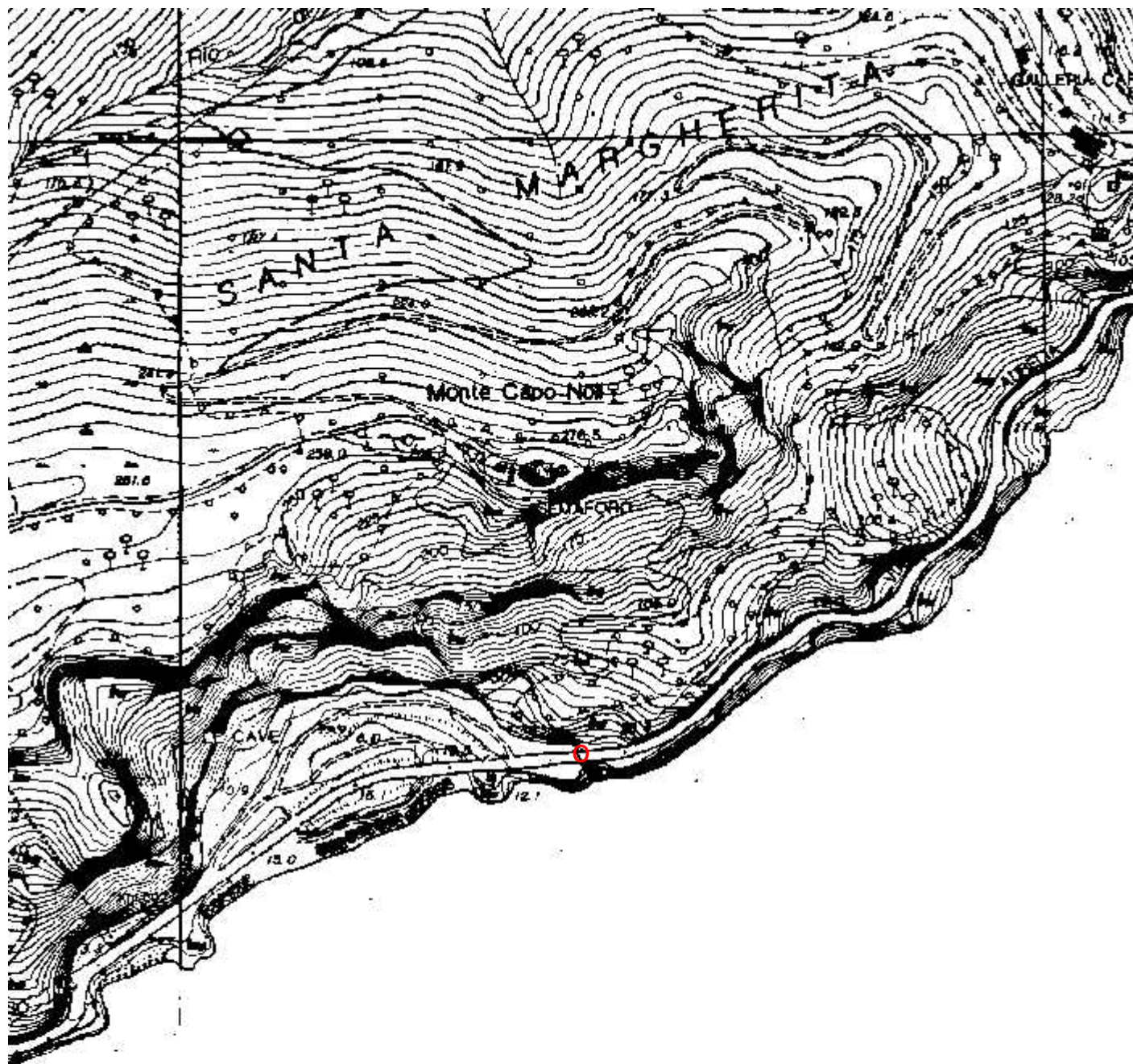
**Gruppi**

G.S.L. A. ISSEL

**Fauna**

**Modifiche**

Cartografia:



Coordinate convertte:

Geografiche WGS84:

Chilometriche WGS84:

8.41912 E 44.19185 N

453579 E 4893346 N 32T

