

Catasto Speleologico Ligure



SOCIETA
SPELEOLOGICA
ITALIANA

C A T A S T O delle G R O T T E D ' I T A L I A

Regione

LI

Provincia

SV

Numero

400

Spec.

Data aggiornamento

03/08/2010

Nome

GROTTA DELL' ANDRASSA

Sinonimi

GROTTA DEL CANE;QUATTROCENTO

Comune :

NOLI

Località

LE MANIE - RIAN DELL'ANDRASSA

Monte

Valle

Area carsica

SV31 - MANIE - CAPO NOLI - VAL PONCI

Terreno geologico

PDF

PIETRA DI FINALE

Età

Miocene

Sviluppo reale

220

Sviluppo planimetrico

-

Estensione

-

Dislivello positivo (+)

0

Dislivello negativo (-)

-60

Dislivello totale

60

Carta	Edizione	Quota alt.	Longitudine
UTM WGS84 Generiche	0	220	450356
Specifica		Quota cart.	Latitudine
			4894971
Valutazione dato		Quota GPS	
dato importato da file ozi Explorer di Enrico Massa		220	

Note

Idrologia

Andamento

Percorribilità

Sequenza pozzi

Data rilevamento

Rilevatori

SCIPIONI (ISSEL)

Itinerario di accesso

Bibliografia

Bollettino G.S. Imperiese C.A.I. Landrassa '95: il minimo risultato col massimo sforzo , anno:1996 *MAIFREDI Alessandro* | **Atti dell'Istituto di Geologia dell'Università di Genova** Osservazioni Idrogeologiche sulla Sorgente dell'Acqua Viva presso Finalpia (Provincia di Savona) , anno:1969 *MAIFREDI Pietro, PASTORINO Mauro Valerio* | **Rassegna Speleologica Italiana. Atti XI Congresso Nazionale di Speleologia. Genova, 1972** Contributi allo studio dei rapporti tra carsismo ed idrogeologia nel Finale: "La valle del Rio Ponci" (Finale Ligure - SV): Contributo 1) Studio della circolazione delle acque sotterranee nella Valle del Rio Ponci , anno:1974 *MAIFREDI Pietro, CACHIA Maurizio, DE MARINIS Raffaele, PASTORINO Mauro Valerio* | **Atti XVII Congresso Nazionale di Speleologia. Castelnuovo in Garfagnana, 1994** L'anidride carbonica nelle grotte della Liguria Occidentale , anno:1997 *CALANDRI Gilberto* | **Guida Speleologica Ligure** Le nostre grotte , anno:1987 *BIXIO Roberto, CULOTTA Nadia, DE BIASI Mario, FERRI Giuseppe, FORTI Paolo, LECCIOLI Sergio, MAIFREDI Pietro, MAINERI Dario, MAIOLINO Luciano, MASSUCCO Rinaldo, ODETTI Giuliva, PAGANO Leandro, REPETTO Francesco, ZOIA Stefano* | **Stalattiti e Stalagmiti** Note meteorologiche (Grotta Andrassa e Tana di Spettari) , anno:1970-1971 *MASSA Sebastiano* | **Tesi di Laurea** Rapporti tra la Pietra di Finale e il substrato Preterziario (Settore Orientale) , anno:1996 *MAIFREDI Alessandro* | **Bollettino G.S. Imperiese C.A.I.** Caratteri chimico-fisici della sorgente Acquaviva (Finale Ligure, Prov. Savona) - Nota preliminare , anno:2003 *CALANDRI Gilberto* |

Notiziario Speleologico Ligure Ricerche idro-geologiche nel Finalese , anno:1970 *MAIFREDI Pietro* |

Riferimenti a Censimenti Speciali

Informazioni aggiuntive

RILIEVO

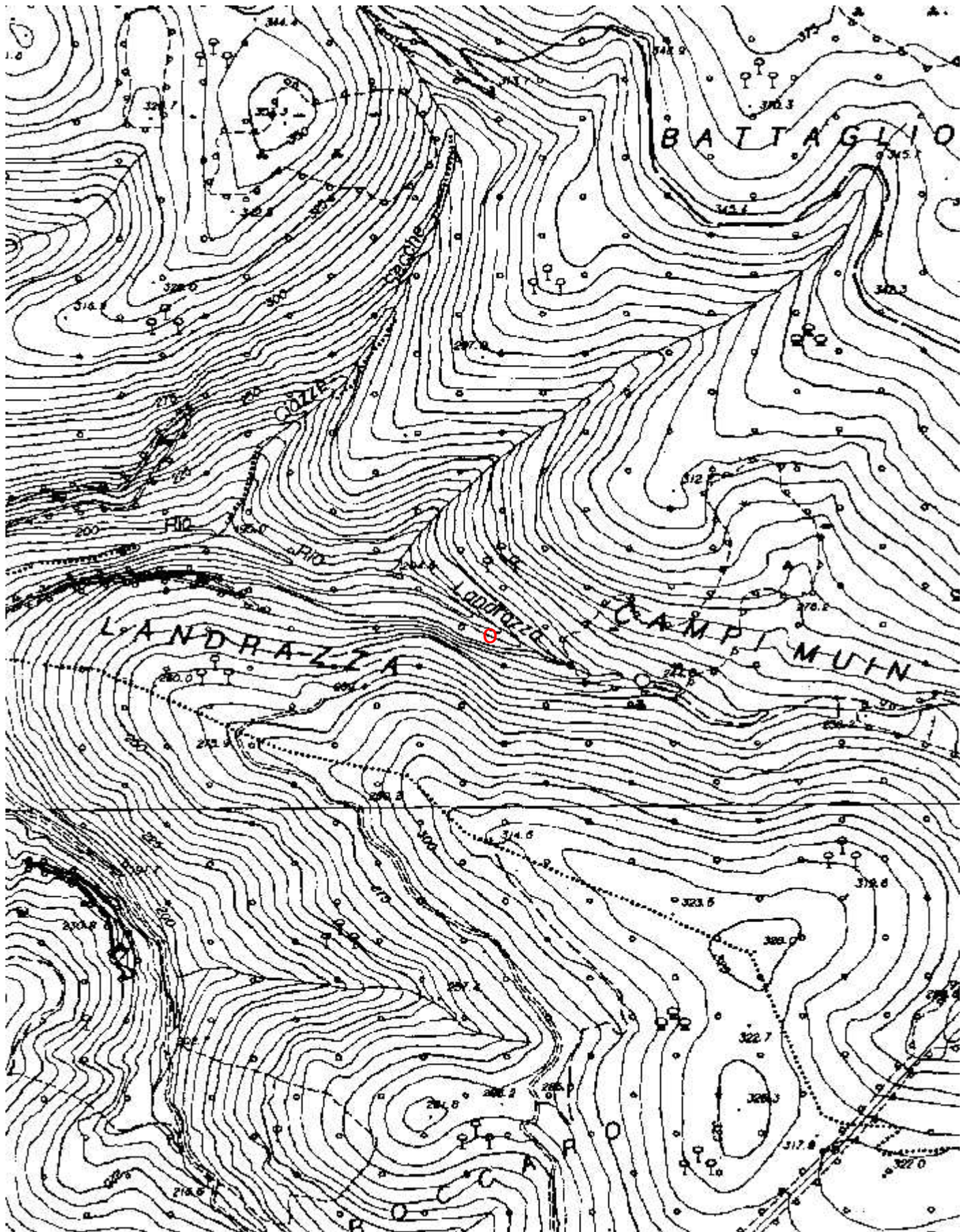
Gruppi

S.C.RIBALDONE

Fauna

Modifiche

Cartografia:



Coordinate convertite:

Geografiche WGS84: 8.37864 E 44.20627 N

Chilometriche WGS84: 450356 E 4894971 N 32T

