

Catasto Speleologico Ligure



SOCIETÀ
SPELEOLOGICA
ITALIANA

C A T A S T O delle G R O T T E D ' I T A L I A

Regione

LI

Provincia

SV

Numero

306

Spec.

Data aggiornamento

10/11/2019

Nome

ABISSO DI MONTE NERO

Sinonimi

Comune:

VENDONE

Località

Monte

Valle

Area carsica

SV21 - MONTENERO

Terreno geologico

Età

Sviluppo reale

98

Sviluppo planimetrico

86

Estensione

-

Dislivello positivo (+)

0

Dislivello negativo (-)

-91

Dislivello totale

91

Carta	Edizione	Quota alt.	Longitudine
GPS Geografiche WGS84	0	645	8° 4' 42.9492" E
Specifica		Quota cart.	Latitudine
			44° 5' 18.4596" N
Valutazione dato		Quota GPS	

Note

Idrologia

Andamento

Percorribilità

Sequenza pozzi

Data rilevamento

Rilevatori

DINALE G./RIBALDONE G.

Itinerario di accesso

Dal casello autostradale (A10) di Villanova d'Albenga prendere la SP453 della Valle Arroscia in direzione O per circa 4,5Km, quindi svoltare nella SP21 verso NO per Vendone.

Giunti in località Castellaro, percorrere verso E un brevissimo tratto della SP35 per Arnasco quindi infilare la salita che attraversa la frazione Crosa sino al termine della strada asfaltata.

Con mezzo idoneo è possibile percorrere la strada forestale che sale verso il Monte Nero (OSM Way 76236728 e 76236725) sino ad un tornante a Dx (il 4°) che si trova quasi alla stessa quota altimetrica della grotta (~640m).

Poco sotto la strada transita un sentiero di caccia, l'ingresso della cavità, coperto da rami di arbusti tagliati, si trova, percorrendolo il sentiero per circa 750m in direzione NO, a margine dello stesso.

Bibliografia

Notiziario Speleologico Ligure La spedizione all'Abisso di Montenero , anno:1968 *MEIRANA G.* | **Notiziario Speleologico Ligure** Montenero , anno:1969 *CACHIA Maurizio, PASTORINO Mauro Valerio* | **I Cavernicoli** Esplorazione Abisso Montenero , anno:1970 *Anonimo* | **Gruppo Speleologico CAI Bolzaneto** Campagna sul Monte Nero , anno:1981 *SCHIAFFINO Gian Maria* | **I Cavernicoli - Associazione Ricerche Speleologiche Alassio** L'ARSA esplora l'Abisso di Montenero , anno:1979 *G.E.* | **Guida Speleologica Ligure** Le nostre grotte , anno:1987 *BIXIO Roberto, CULOTTA Nadia, DE BIASI Mario, FERRI Giuseppe, FORTI Paolo, LECCIOLI Sergio, MAIFREDI Pietro, MAINERI Dario, MAIOLINO Luciano, MASSUCCO Rinaldo, ODETTI Giuliva, PAGANO Leandro, REPETTO Francesco, ZOIA Stefano* | **Grotte** Le due più profonde cavità della Liguria. Il Buranco Rampiun. L'Abisso del Montenero , anno:1959 *DEMATTEIS Giuseppe* | **Notiziario Speleologico Ligure** Le nostre spedizioni in Val Pennavaire , anno:1960 *Anonimo* | **Notiziario C.A.I. Sezione Ligure** Prospettive di esplorazione di grotte e di ricerche speleologiche in Liguria , anno:1961 *DINALE Giovanni* |

Riferimenti a Censimenti Speciali

Informazioni aggiuntive

RILIEVO

Gruppi

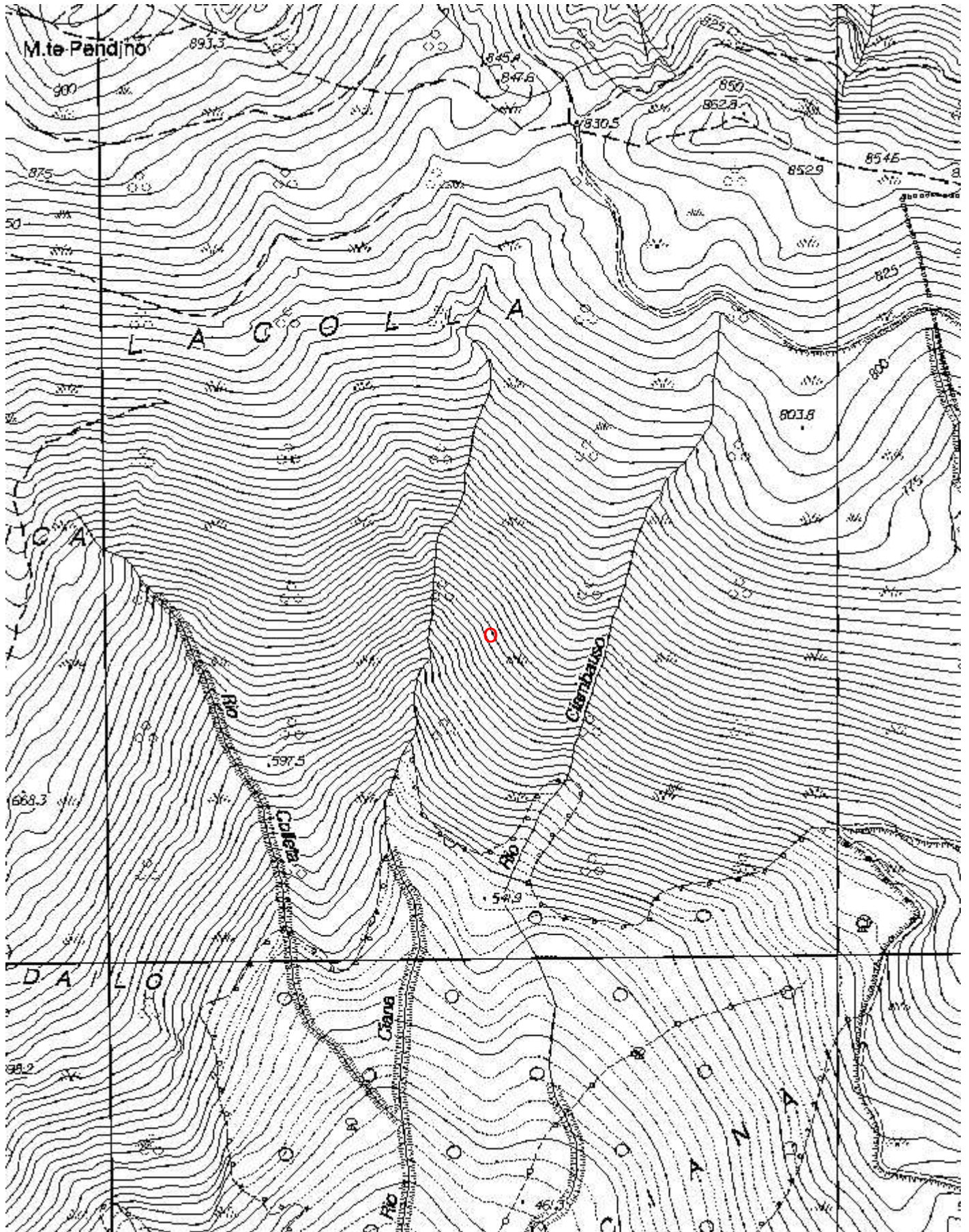
G.S.L. A. ISSEL
G.S. Martel

Fauna

Anfibi urodeli.
Artropodi.
Chiroterri.

Modifiche

Cartografia:



Coordinate convertte:

Geografiche WGS84: 8.0786 E 44.08846 N

Chilometriche WGS84: 426237 E 4882111 N 32T

