

Catasto Speleologico Ligure



SOCIETÀ
SPELEOLOGICA
ITALIANA

C A T A S T O delle G R O T T E D ' I T A L I A

Regione

LI

Provincia

IM

Numero

304

Spec.

Data aggiornamento

31/08/2018

Nome

O PERTUSELLO

Sinonimi

GROTTA DEL PERTUSELLO

Comune:

Località

RIVA DX

Monte

Valle

Area carsica

IM12 - PENNAVAIRA - ROCCA DEL BOZZARO

Terreno geologico

<input type="text"/>	<input type="text"/>
<input type="text"/>	<input type="text"/>
<input type="text"/>	<input type="text"/>

Età

<input type="text"/>
<input type="text"/>
<input type="text"/>

Sviluppo reale

47

Sviluppo planimetrico

46

Estensione

-

Dislivello positivo (+)

6

Dislivello negativo (-)

0

Dislivello totale

6

Carta	Edizione	Quota alt.	Longitudine
IGM 1:25000 Geografiche M.Mario (OVEST)	0	570	4°27'13" Ovest di Monte Mario
Specifica		Quota cart.	Latitudine
			44°06'16" N
Valutazione dato		Quota GPS	

Note

Coordinate, Itinerario e Descrizione da "Carsismo e Grotte dell'Alta Val Pennavaira" (G. Calandri Gruppo Speleologico Imperiese C.A.I.)

Idrologia

Andamento

Percorribilità

Sequenza pozzi

Data rilevamento

Rilevatori

CALANDRI G. (GSI) - NOBERASCO M. (SCP) 2001

Descrizione

E' uno dei più estesi cavernoni della Pennavaira: spettacolare è il grande ingresso triangolare diviso alla base da imponenti blocchi di crollo. Il vasto sale iniziale (impostato su frattura N210°) a pianta subrettangolare, ha una superficie di ca. 300 mq, caratterizzato da pietrame collassato e depositi concrezionari. Si sale quindi tra grandi colate di calcite, con vasche. Tutto il settore sino al termine è costituito da gallerie e cunicoli contorti: ci si muove tra continui, potenti depositi litogenetici. La varietà e grandiosità dei depositi è, a tratti, spettacolare: colonne, formazioni stalattitiche e stalagmitiche, con colorazioni bianco latte - arancio.

Itinerario di accesso

Seguire la provinciale da Martinetto (6 km da Albenga) verso Alto, sotto il paese ad un netto tornante (da cui si sviluppa la vecchia carreggiabile per Caprauna) si prende, un sentierino che a stretti tornanti scende al rio Pennavaira, traversato il quale ci si trova di fronte all'allungato ingresso dell'Arma della Stefanin. Da qui, risalendo (in riva dx) il Pennavaira tra enormi massi, dopo la prima ansa si risale il ripidissimo pendio (difficile) sino alla base della balza alta, dove si apre il Pertusello (raggiungibile dal ponte della vecchia mulattiera tra Alto e Aquila, verso valle poi risalendo per incerte tracce sino alla base della falesia alta). Entrambi i percorsi sono attualmente pericolosi.

Bibliografia

Rivista Ingauna e Intemelia Nuove grotte preistoriche in Val Pennavaire (Albenga) , anno:{1952} *CHIAPPELLA Virginia Ginetta* | **Quaternaria** Grotte di Val Pennavaire , anno:{1955} *CHIAPPELLA Virginia Ginetta* | **Rivista Ingauna e Intemelia** Note su alcune caverne della Val Pennavaira , anno:{1958} *DINALE Giovanni* | **Notiziario Speleologico Ligure** Le nostre spedizioni in Val Pennavaire , anno:{1960} *Anonimo* | **Rassegna speleologica Italiana** Ritrovamenti archeologici e giacimenti preistorici nelle grotte della Val Pennavaira , anno:{1962} *ANFOSSI MILLI Leale* |

Riferimenti a Censimenti Speciali

archeologica

Informazioni aggiuntive

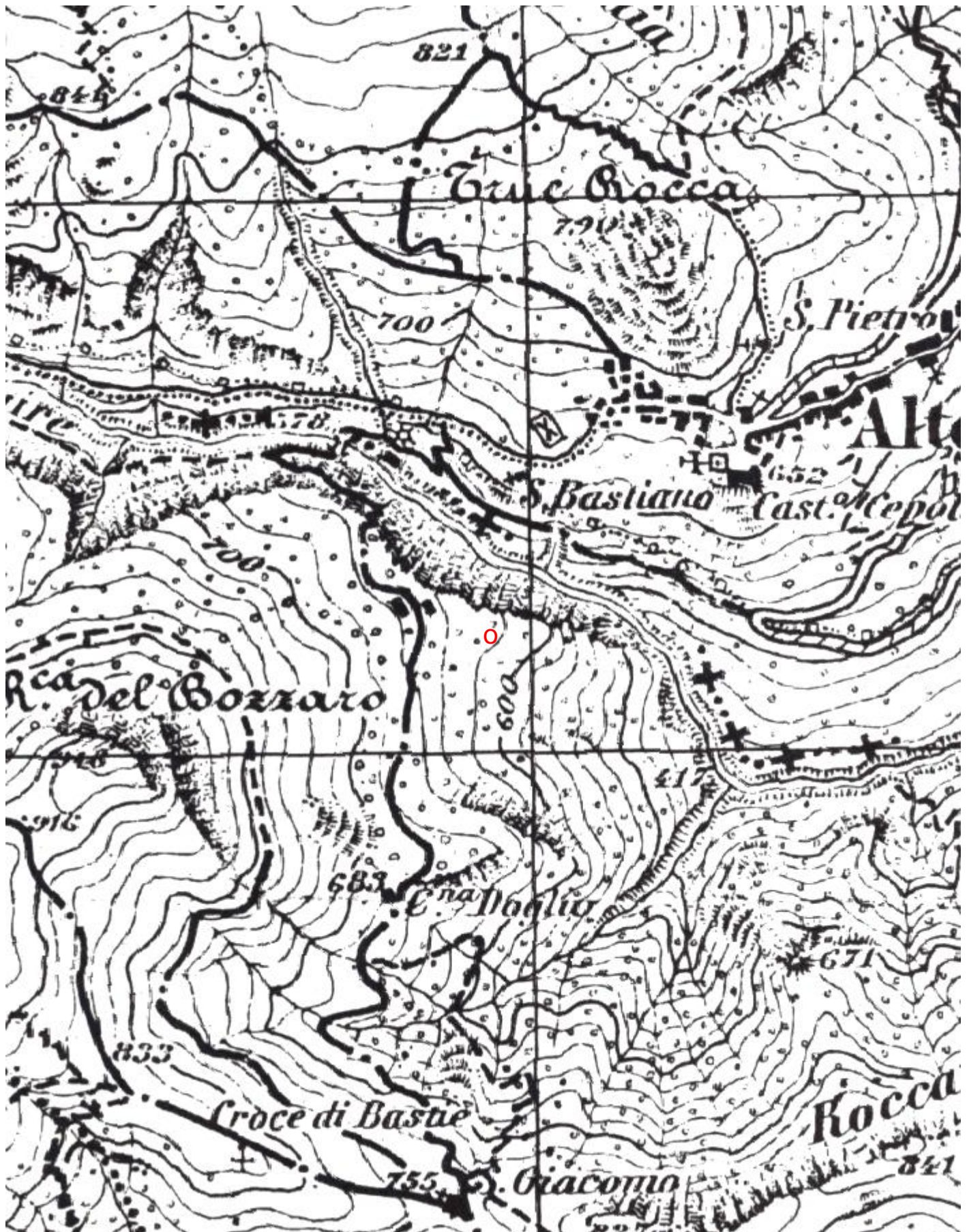
Gruppi

G.S.I.-S.C.P.

Fauna

Modifiche

Cartografia:



Coordinate convertite:

Geografiche WGS84: 7.99835 E 44.10509 N

Chilometriche WGS84: 419835 E 4884033 N 32T