

# Catasto Speleologico Ligure



SOCIETÀ  
SPELEOLOGICA  
ITALIANA

## C A T A S T O delle G R O T T E D ' I T A L I A

Regione

LI

Provincia

SV

Numero

260

Spec.

Data aggiornamento

28/07/2010

Nome

POZZO DI FOSSA ROTONDA

Sinonimi

Comune:

GIUSVALLA

Località

CA' D' GEPPIN

Monte

Valle

Area carsica

Terreno geologico

MOR

FORMAZIONE DI MOLARE

Età

Oligocene

Sviluppo reale

41

Sviluppo planimetrico

27

Estensione

-

Dislivello positivo (+)

0

Dislivello negativo (-)

-26.5

Dislivello totale

26.5

<b>Carta</b>	<b>Edizione</b>	<b>Quota alt.</b>	<b>Longitudine</b>
Gauss Boaga Generiche	0	625	1452151
<b>Specifica</b>		<b>Quota cart.</b>	<b>Latitudine</b>
		0	4920250
<b>Valutazione dato</b>		<b>Quota GPS</b>	

**Note**

PROPRIETA' PRIVATA.

**Idrologia**

**Andamento**

**Percorribilità**

**Sequenza pozzi**

**Data rilevamento**

**Rilevatori**

CODDE' E. (1950) - CELLA G., VERRINI A. ED ALTRI

#### Itinerario di accesso

#### Bibliografia

**Stalattiti e Stalagmiti** Il Pozzo di Fossa Rotonda - 260 Li - , anno:1969 *MASSA Sebastiano* | **Stalattiti e Stalagmiti** Attività '96 nelle Valli delle Bormide , anno:1996 *SANNA Adele* | **Stalattiti e Stalagmiti** Carsismo nella Formazione di Molare: 2° Contributo - Rassegna bibliografica commentata , anno:1996 *CELLA Gian Domenico, VERRINI Alberto* | **Stalattiti e Stalagmiti** Descrizione e rilievi , anno:1997 *CELLA Gian Domenico, VERRINI Alberto* | **Stalattiti e Stalagmiti** Giusvalla, un'area carsica tutta da scoprire , anno:1997 *BAZZANO Maurizio, VERRINI Alberto* |

Riferimenti a Censimenti Speciali

chiusa

Informazioni aggiuntive

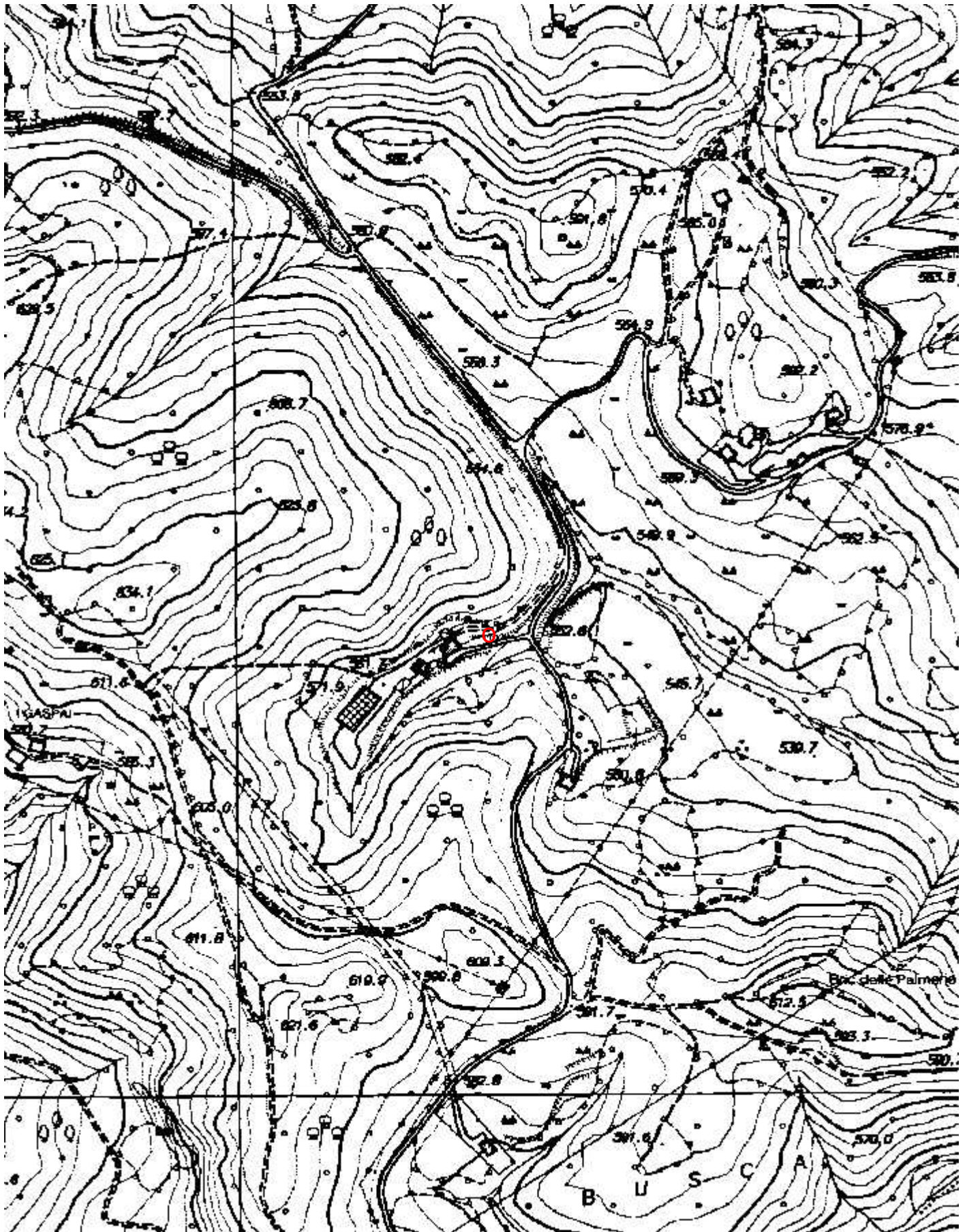
**Gruppi**

G.S.L. A.ISSEL/G.S.SAVONESE/G.G.NOVARA

**Fauna**

**Modifiche**

Cartografia:



Coordinate convertite:

Geografiche WGS84: 8.39846 E 44.4338 N

Chilometriche WGS84: 452125 E 4920232 N 32T