

Catasto Speleologico Ligure



SOCIETÀ
SPELEOLOGICA
ITALIANA

C A T A S T O delle G R O T T E D ' I T A L I A

Regione

LI

Provincia

SV

Numero

253

Spec.

Data aggiornamento

09/07/2013

Nome

ARMA DEL VALLONASSO

Sinonimi

GROTTA 2^a DEL COLLE DEI GIOVETTI

Comune:

CALIZZANO

Località

BARBASSIRIA

Monte

Valle

Area carsica

SV19 - GIOVETTI

Terreno geologico

SPM

DOLOMIE DI SAN PIETRO DEI MONTI

Età

Triassico Medio

Sviluppo reale

162

Sviluppo planimetrico

141

Estensione

104

Dislivello positivo (+)

20

Dislivello negativo (-)

-13.8

Dislivello totale

33.8

Carta	Edizione	Quota alt.	Longitudine
Gauss Boaga Generiche	1981	1025	1427309
Specifica		Quota cart.	Latitudine
		1035	4902217
Valutazione dato		Quota GPS	
REVISIONE CATASTALE			

Note

REVISIONE CATASTALE 1998

Idrologia

secca

Andamento

PREVALENTEMENTE ORIZZONTALE

Percorribilità

CON ATTREZZATURA SPELEOLOGICA

Sequenza pozzi

Data rilevamento

Rilevatori

CODDE' E.(1952), G.DAL BO, M.GHERSI, S.MASSA (1970) D.BERLINGIERI, M.PENNER,S.RUGGIERO,F.SICCARDI, T.SIDOTI, A.VER
E.MASSA, F.MASSA, E.MURIALDO, S.PALMESINO, M.ROLLE (1999-2000)

Descrizione

Si apre con un ingresso di dimensioni metriche, con volta a cupola. La condotta iniziale (lunga una ventina di metri, col pavimento ricoperto da colata concrezionale) si spalanca, con evidenti fenomeni gravitativi, su una prima sala, oltre la quale si prosegue superando alcuni fenomeni concrezionali (vaschette, colate e piccole eccentriche ormai in decalcificazione) ed enormi clasti staccatisi dalla volta, testimonianza della fase evolutiva ormai fossile della grotta. Al fondo della sala convergono alcuni rami laterali comunicanti fra loro: uno di questi di accesso ad un'ulteriore sala ricca di fenomeni concrezionali, dalla quale si dipartono brevi rami di poca importanza che chiudono dopo pochi metri.

Itinerario di accesso

Da Millesimo si prosegue sulla strada provinciale per Murialdo - Calizzano. Superata la frazione Isolagrande (dopo Murialdo), dopo tre chilometri si devia a destra per il Colle del Glovetti.

Raggiunta la sommità del colle e abbandonata l'auto, si prosegue lungo la strada sterrata che si stacca sulla sinistra, nei pressi di una cascina abbandonata. Dopo circa 2 km ci si imbatte in una grossa costruzione (chiamata "il baraccone") sulla destra; si prosegue oltre, sempre sulla strada principale, per altri 200 metri e al bivio si prende il sentiero di sinistra.

Si risale il pendio fino a raggiungere un pianoro e pochi metri più avanti, alla base di alcune balze rocciose, si trova l'ingresso della grotta.

Bibliografia

Bollettino G.S. Imperiese C.A.I. Lepidotteri ditteri, diplopodi e... e di tutto un po (ricerche biospeleologiche) , anno:1985
BONZANO Claudio, REDA BONZANO Beatrice | **Atti Convegno Internazionale sul carso di alta montagna. Tavola rotonda sul carsismo delle alpi liguri. Imperia, 1982** Considerazioni generali sulla fauna cavernicola delle Alpi Liguri , anno:1986
BOLOGNA Marco, BONZANO Claudio, VIGNA TAGLIANTI Augusto | - Speleologia (Studio delle Caverne) , anno:1906
CASELLI Carlo | **Rassegna speleologica Italiana** L'attuale situazione del Catasto Speleologico in Liguria , anno:1955
CODDE' Enzo | **Annali del Museo Civico di Storia Naturale di Genova "Giacomo Doria"** Fauna cavernicola del Savonese , anno:1955
FRANCISCOLO Mario | **Le Grotte d'Italia** I Coleotteri Cavernicoli Italiani. Elenco geografico delle grotte con indicazione delle specie e varietà dei coleotteri cavernicoli finora trovati in Italia , anno:1930
MULLER Giuseppe | **Stalattiti e Stalagmiti** Grotta dei Giovetti , anno:1969-1970
GHERSI Marco | **Stalattiti e Stalagmiti** Attività '96 nelle Valli delle Bormide , anno:1996
SANNA Adele | **Stalattiti e Stalagmiti** Nuovo rilievo dell'Arma del Vallonasso (Calizzano, 253 Li/SV) , anno:1999
PENNER Marcello, PALMESINO Stefano | **Stalattiti e Stalagmiti** Breve descrizione geomorfologica dell'Arma del Vallonasso , anno:1999
PENNER Marcello | **Annali del Museo Civico di Storia Naturale di Genova** Due nuovi anoftalmi , anno:1898
GESTRO Raffaello | **Grotte e Carsismo in Liguria** Grotte e Carsismo dell'Alta Val Bormida. La Bormida di Millesimo , anno:2004 MASS

Riferimenti a Censimenti Speciali

Informazioni aggiuntive

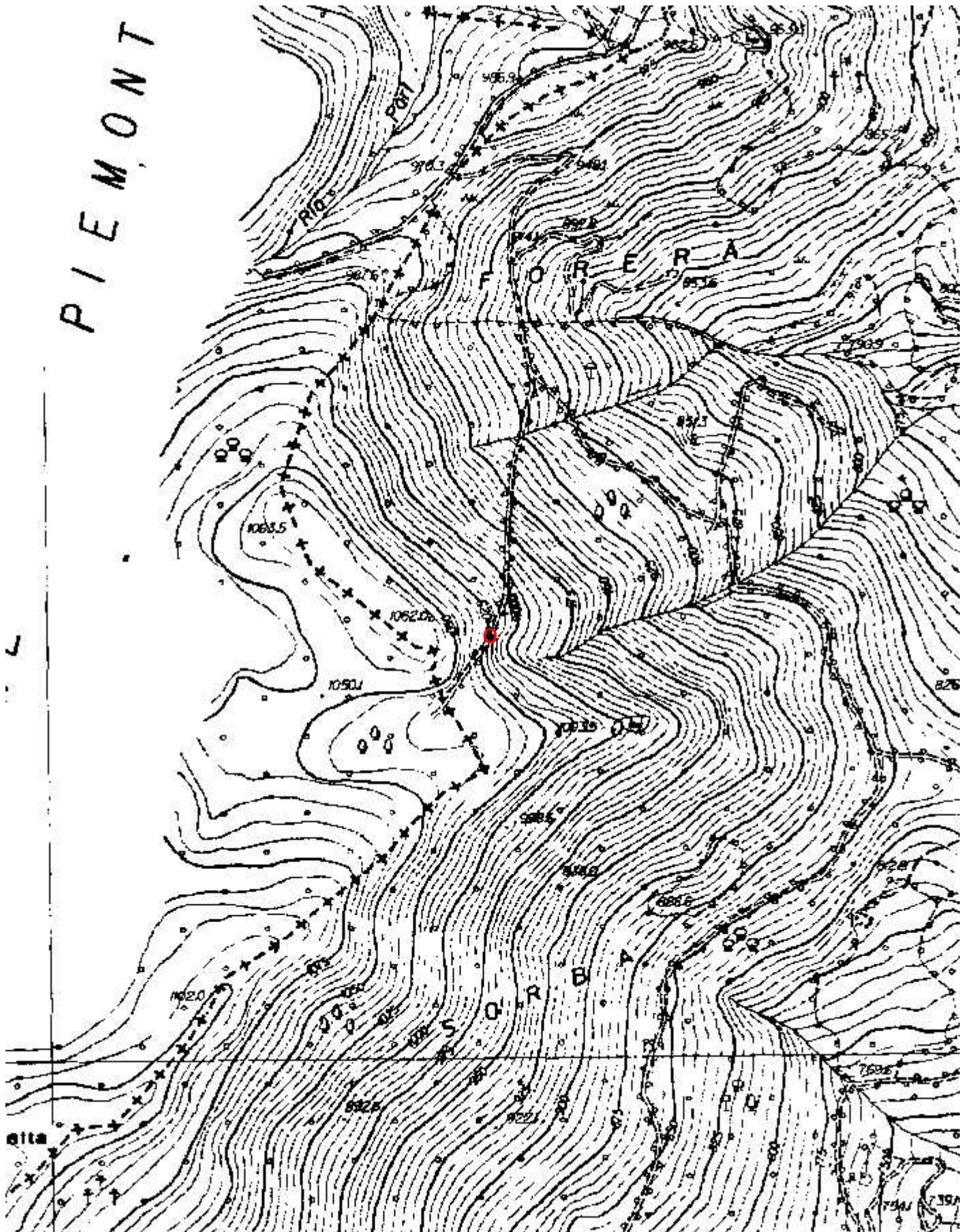
RILIEVO

Gruppi

G.S.L. A.ISSEL/G.S.SAVONESE

Fauna

Modifiche

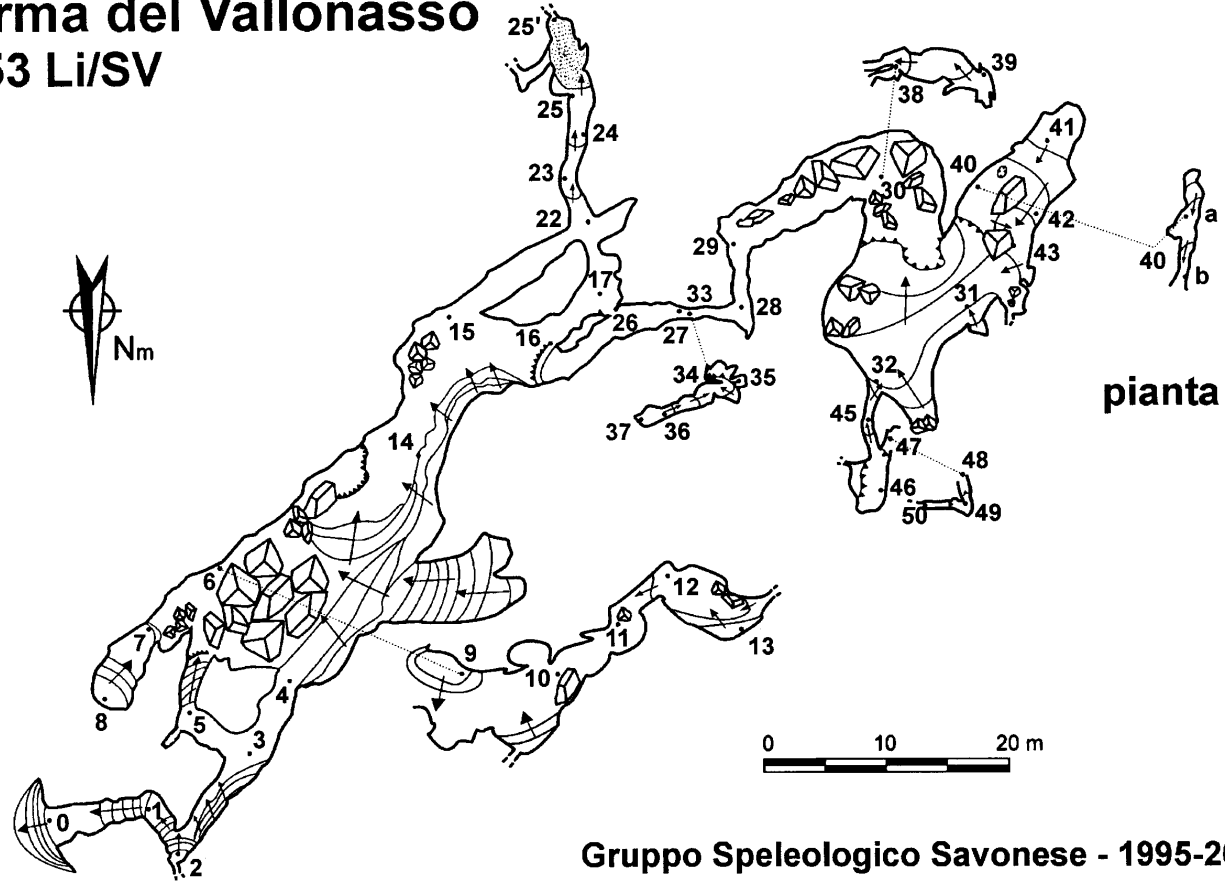


Coordinate convertite:

Geografiche WGS84: 8.08888 E 44.2694 N

Chilometriche WGS84: 427283 E 4902199 N 32T

Arma del Vallonasso 253 Li/SV



Gruppo Speleologico Savonese - 1995-2000

Ril.: D.Berlingieri, E.Massa, F.Massa, E.Murialdo, S.Palmesino,
M.Penner, M.Rolle, S.Ruggiero, F.Siccardi, T.Sidoti, A.Verrini

Arma del Vallonasso 253 Li/SV

