

# Catasto Speleologico Ligure



SOCIETA  
SPELEOLOGICA  
ITALIANA

## C A T A S T O delle G R O T T E D ' I T A L I A

Regione

LI

Provincia

SV

Numero

217

Spec.

Data aggiornamento

28/06/2018

Nome

GROTTICELLA DELLA CAVA DI PERTI

Sinonimi

Comune:

FINALE LIGURE

Località

PERTI

Monte

Valle

Area carsica

SV30 - CARPANEA - ROCCA DI PERTI

Terreno geologico

PDF

PIETRA DI FINALE

Età

Miocene

Sviluppo reale

-

Sviluppo planimetrico

8

Estensione

-

Dislivello positivo (+)

0

Dislivello negativo (-)

0

Dislivello totale

0

<b>Carta</b>	<b>Edizione</b>	<b>Quota alt.</b>	<b>Longitudine</b>
Gauss Boaga Generiche	0	240	1444798
<b>Specifica</b>		<b>Quota cart.</b>	<b>Latitudine</b>
			4893545
<b>Valutazione dato</b>		<b>Quota GPS</b>	
		240	

**Note**

Distrutta da una cava di pietra di finale

**Idrologia**

**Andamento**

**Percorribilità**

**Sequenza pozzi**

**Data rilevamento**

**Rilevatori**

FRANCISCOLO M.

#### Itinerario di accesso

#### Bibliografia

**Rassegna speleologica Italiana** Su alcune grotte nuove o poco note della Provincia di Savona (Liguria occidentale) , anno:1952  
*FRANCISCOLO Mario* | **Rassegna speleologica Italiana** L'attuale situazione del Catasto Speleologico in Liguria , anno:1955 *CODD*

Riferimenti a Censimenti Speciali

distrutta

Informazioni aggiuntive

RILIEVO STORICO BOLZANETO

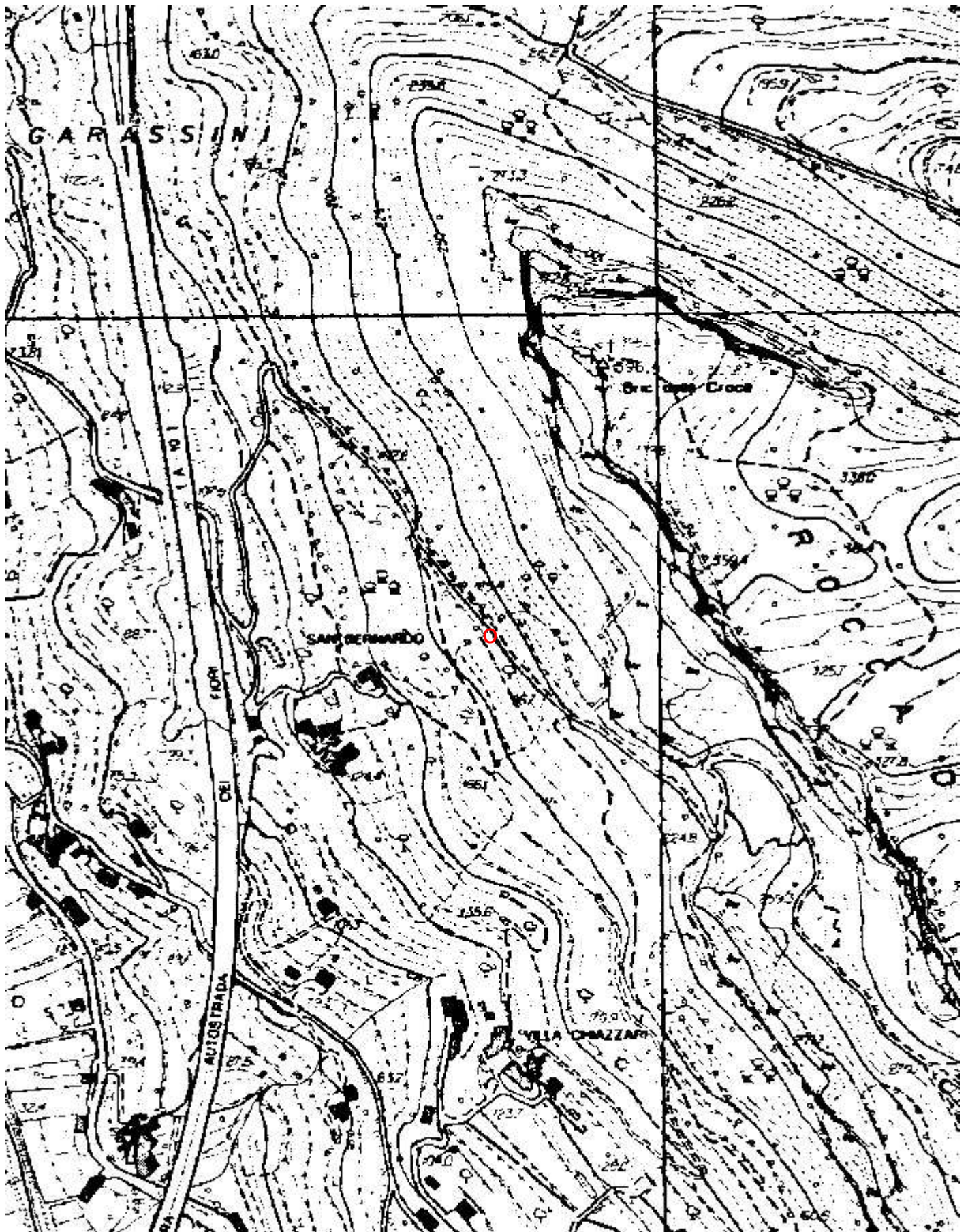
**Gruppi**

G.S.L. A. ISSEL

**Fauna**

**Modifiche**

Cartografia:



Coordinate convertte:

Geografiche WGS84: 8.30891 E 44.19287 N

Chilometriche WGS84: 444772 E 4893527 N 32T

