

Catasto Speleologico Ligure



SOCIETA
SPELEOLOGICA
ITALIANA

C A T A S T O delle G R O T T E D ' I T A L I A

Regione

LI

Provincia

SV

Numero

207

Spec.

Data aggiornamento

26/03/2012

Nome

ARMA DELL' AQUILA

Sinonimi

ARMA DI ORCO

Comune :

FINALE LIGURE

Località

BRIC SPAVENTAGGI

Monte

Valle

Area carsica

SV32 - SAN BERNARDINO - ORCO

Terreno geologico

PDF

PIETRA DI FINALE

Età

Miocene

Sviluppo reale

-

Sviluppo planimetrico

-

Estensione

-

Dislivello positivo (+)

0

Dislivello negativo (-)

0

Dislivello totale

0

Carta	Edizione	Quota alt.	Longitudine
UTM WGS84 Generiche	0	180	446442
Specifica		Quota cart.	Latitudine
			4894829
Valutazione dato		Quota GPS	
dato importato da file ozi Explorer di Enrico Massa		200	

Note

NON CONTROLLATA (E.MASSA)
SITO SOTTOPOSTO A VINCOLO ARCHEOLOGICO - DATA L'IMPORTANZA PALEOETNOLOGICA DELLA CAVITA' E L'ASSENZA DI DISPOSITIVI DI CHIUSURA DELL'INGRESSO, SI LIMITA LA VISIBILITA' DEI DATI AI SOLI UTENTI REGISTRATI COME "ARCHEOLOGI".
H.D.S.

Idrologia

Andamento

Percorribilità

Sequenza pozzi

Data rilevamento

Rilevatori

CODDE' E.

Itinerario di accesso

Bibliografia

Bollettino G.S. Imperiese C.A.I. Contributo per una storia degli aspetti religiosi delle grotte della Liguria occidentale , anno:1984
BONZANO Claudio, CALANDRI Gilberto | **Atti della Società Ligure di Storia Patria** Liguria preistorica , anno:1908 *ISSEL Arturo*
| **Itinerari storico-turistici** Le Caverne del Finale , anno:1947 *BREA Bernabò Luigi* | **Rassegna speleologica Italiana** L'attuale situazione del Catasto Speleologico in Liguria , anno:1955 *CODDE' Enzo* |

Riferimenti a Censimenti Speciali

archeologica, distrutta

Informazioni aggiuntive

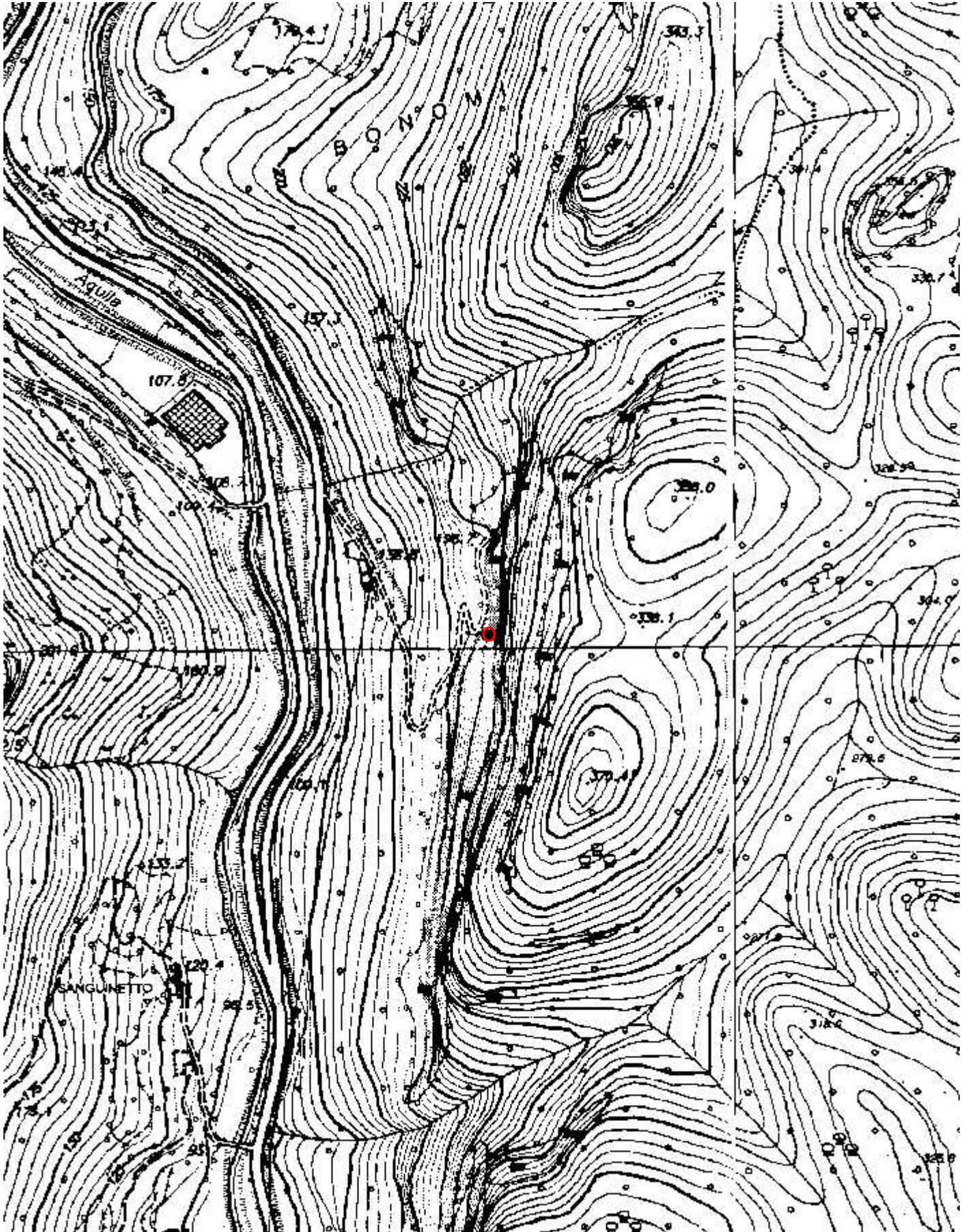
Gruppi

G.S.L. A. ISSEL

Fauna

Modifiche

Cartografia:



Coordinate convertte:

Geografiche WGS84: 8.32967 E 44.20472 N

Chilometriche WGS84: 446442 E 4894829 N 32T