

Catasto Speleologico Ligure



SOCIETÀ
SPELEOLOGICA
ITALIANA

C A T A S T O delle G R O T T E D ' I T A L I A

Regione

LI

Provincia

SV

Numero

2063

Spec.

Data aggiornamento

10/01/2020

Nome

POZZO DIAMOND KATANA

Sinonimi

Comune :

PIETRA LIGURE

Località

MONTE CARMO

Monte

MONTE CARMO

Valle

VALLE MAREMOLA

Area carsica

SV24 - MONTE CARMO DI LOANO

Terreno geologico

<input type="text"/>	<input type="text"/>
<input type="text"/>	<input type="text"/>
<input type="text"/>	<input type="text"/>

Età

<input type="text"/>
<input type="text"/>
<input type="text"/>

Sviluppo reale

6

Sviluppo planimetrico

-

Estensione

-

Dislivello positivo (+)

6

Dislivello negativo (-)

6

Dislivello totale

Carta	Edizione	Quota alt.	Longitudine
GPS Geografiche WGS84			08 11 50
Specifica		Quota cart.	Latitudine
			44 10 59
Valutazione dato		Quota GPS	
		1276	

Note

Ritrovamento e apertura ingresso Roberto Panaro e Francesco Caviglia 31/12/2016

Idrologia

Andamento

VERTICALE

Percorribilità

Sequenza pozzi

Data rilevamento

Rilevatori

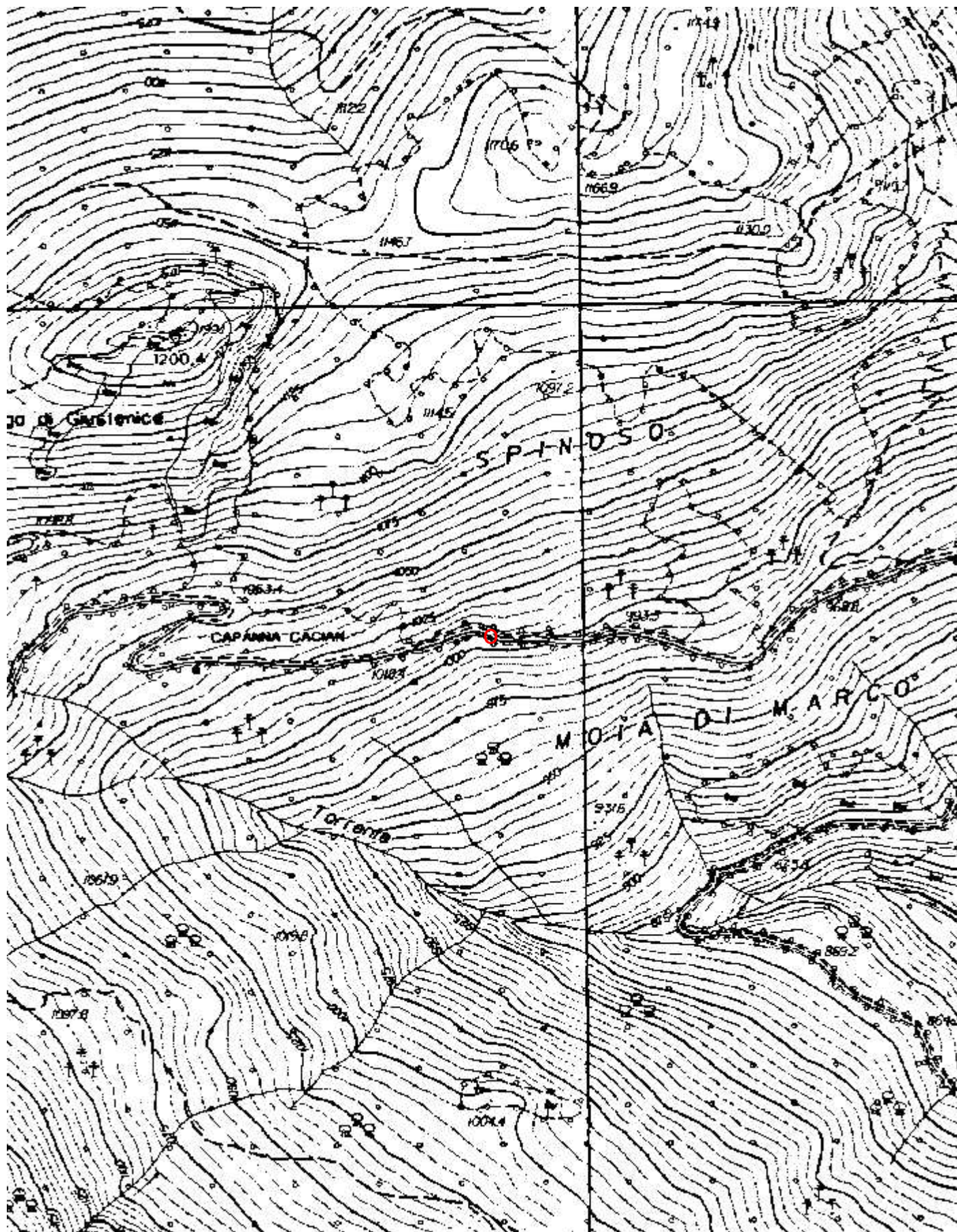
Gruppi

ASG San Giorgio

Fauna

Modifiche

Cartografia:



Coordinate convertite:

Geografiche WGS84:

8.19722 E 44.18306 N

Chilometriche WGS84:

435836 E 4892518 N 32T



Immagine ingresso:

Roberto Panaro