

# Catasto Speleologico Ligure



SOCIETA  
SPELEOLOGICA  
ITALIANA

## C A T A S T O delle G R O T T E D ' I T A L I A

Regione

LI

Provincia

SP

Numero

2060

Spec.

Data aggiornamento

21/11/2019

Nome

GROTTA DEI METAL

Sinonimi

Comune:

PORTOVENERE

Località

Monte

CASTELLANA

Valle

Area carsica

SP38 - LAMA DI LA SPEZIA

Terreno geologico

Età

Sviluppo reale

100

Sviluppo planimetrico

-

Estensione

-

Dislivello positivo (+)

10

Dislivello negativo (-)

30

Dislivello totale

40

<b>Carta</b>	<b>Edizione</b>	<b>Quota alt.</b>	<b>Longitudine</b>
GPS Geografiche WGS84		311.4	9.8137182
<b>Specifica</b>		<b>Quota cart.</b>	<b>Latitudine</b>
			44.0731767
<b>Valutazione dato</b>		<b>Quota GPS</b>	
posizionata con GPS telefono, accurateza rilevata:2 m Precisione quota non rilevata			

**Note**

**Idrologia**

**Andamento**

VERTICALE

**Percorribilità**

**Sequenza pozzi**

30

**Data rilevamento**

**Rilevatori**

ALESSANDRO VERNASSA

#### Descrizione

La grotta è costituita da un pozzo naturale di circa 30 metri che si trova all'interno di una galleria artificiale.  
Il pozzo dopo circa 20 metri diventa stringe per poi chiudere ostruito da detriti.

**Gruppi**

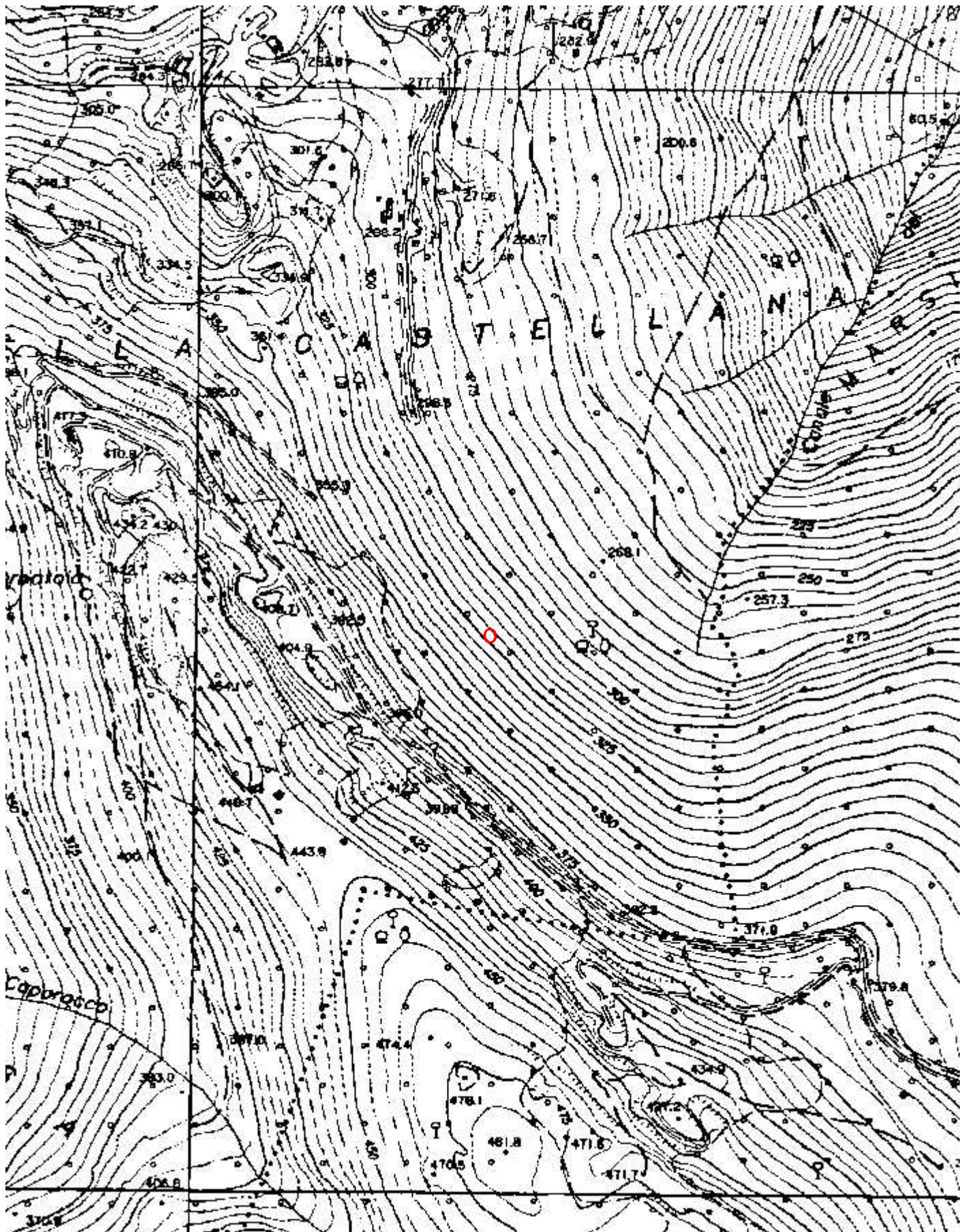
SPELEO CLUB RIBALDONE

**Fauna**

**Modifiche**



Cartografia:



Coordinate convertite:

Geografiche WGS84: 9.81372 E 44.07318 N

Chilometriche WGS84: 565159 E 4880322 N 32T



Immagine ingresso:



# Grotta dei Metal



Scala 1:200  
Sviluppo: 106 m  
Profondità: 40 m  
Topografia: M. Corvi, A. Romairone, A. Vernassa 2019

