

Catasto Speleologico Ligure



SOCIETA
SPELEOLOGICA
ITALIANA

C A T A S T O delle G R O T T E D ' I T A L I A

Regione

LI

Provincia

SP

Numero

2046

Spec.

Data aggiornamento

22/04/2019

Nome

GROTTA DELLA NEVE

Sinonimi

Comune :

RICCO' DEL GOLFO DI SPEZIA

Località

QUARATICA-CANALE

Monte

MONTE CARMO

Valle

Area carsica

SP38 - LAMA DI LA SPEZIA

Terreno geologico

<input type="text"/>	<input type="text"/>
<input type="text"/>	<input type="text"/>
<input type="text"/>	<input type="text"/>

Età

<input type="text"/>
<input type="text"/>
<input type="text"/>

Sviluppo reale

Sviluppo planimetrico

Estensione

Dislivello positivo (+)

Dislivello negativo (-)

Dislivello totale

Carta	Edizione	Quota alt.	Longitudine
GPS Geografiche WGS84		500	09°45'13.5"
Specifica		Quota cart.	Latitudine
			44°08'24.1" N
Valutazione dato		Quota GPS	
GPS del 31 marzo 2019 con precisione 10 m			

Note

Idrologia

Andamento

VERTICALE

Percorribilità

DIFFICILE

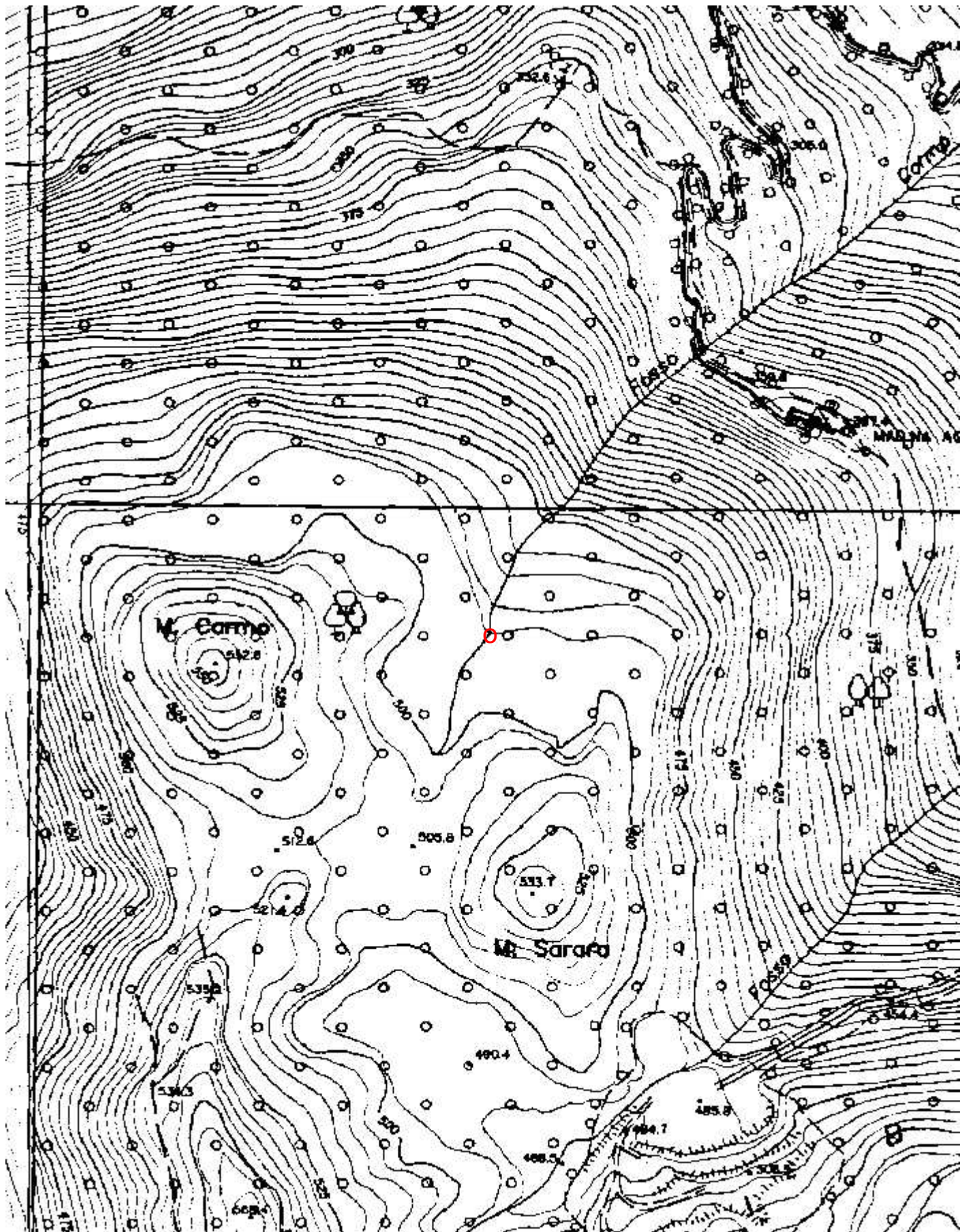
Sequenza pozzi

Data rilevamento

Rilevatori

STEFANO RATTI

Cartografia:



Coordinate convertite:

Geografiche WGS84: 9.75375 E 44.14003 N

Chilometriche WGS84: 560289 E 4887702 N 32T

Scheda 2046 estratta Martedì 23 Aprile 2019 - 18:55 da <http://www.catastogrotte.net/>