

# Catasto Speleologico Ligure



SOCIETÀ  
SPELEOLOGICA  
ITALIANA

## C A T A S T O delle G R O T T E D ' I T A L I A

Regione

LI

Provincia

GE

Numero

2045

Spec.

Data aggiornamento

04/03/2019

Nome

RISORGENZA DELLA POLVERIERA

Sinonimi

RATTAIOLA

Comune:

GENOVA

Località

LAGACCIO

Monte

Valle

Area carsica

CG\_GE1 - MONTE ANTOLA

Terreno geologico

FLY

FLYISCH DEL MONTE ANTOLA

Età

Sviluppo reale

7

Sviluppo planimetrico

7

Estensione

7

Dislivello positivo (+)

0

Dislivello negativo (-)

0

Dislivello totale

0

<b>Carta</b>	<b>Edizione</b>	<b>Quota alt.</b>	<b>Longitudine</b>
GPS Geografiche WGS84		201	8°55'03.8" E
<b>Specifica</b>		<b>Quota cart.</b>	<b>Latitudine</b>
			44°25'51.7 N
<b>Valutazione dato</b>		<b>Quota GPS</b>	

**Note**

**Idrologia**

cavità emittente temporanea

**Andamento**

ORIZZONTALE

**Percorribilità**

**Sequenza pozzi**

**Data rilevamento**

**Rilevatori**

#### Itinerario di accesso

Da Lagaccio risalire il sentiero "Il Brucone", quindi prendere il sentiero a destra che porta a una polveriera. L'ingresso si trova sul lato est, Durante i periodi di piena la grotta è completamente allagata

#### Bibliografia

Riferimenti a Censimenti Speciali

Informazioni aggiuntive

**Gruppi**

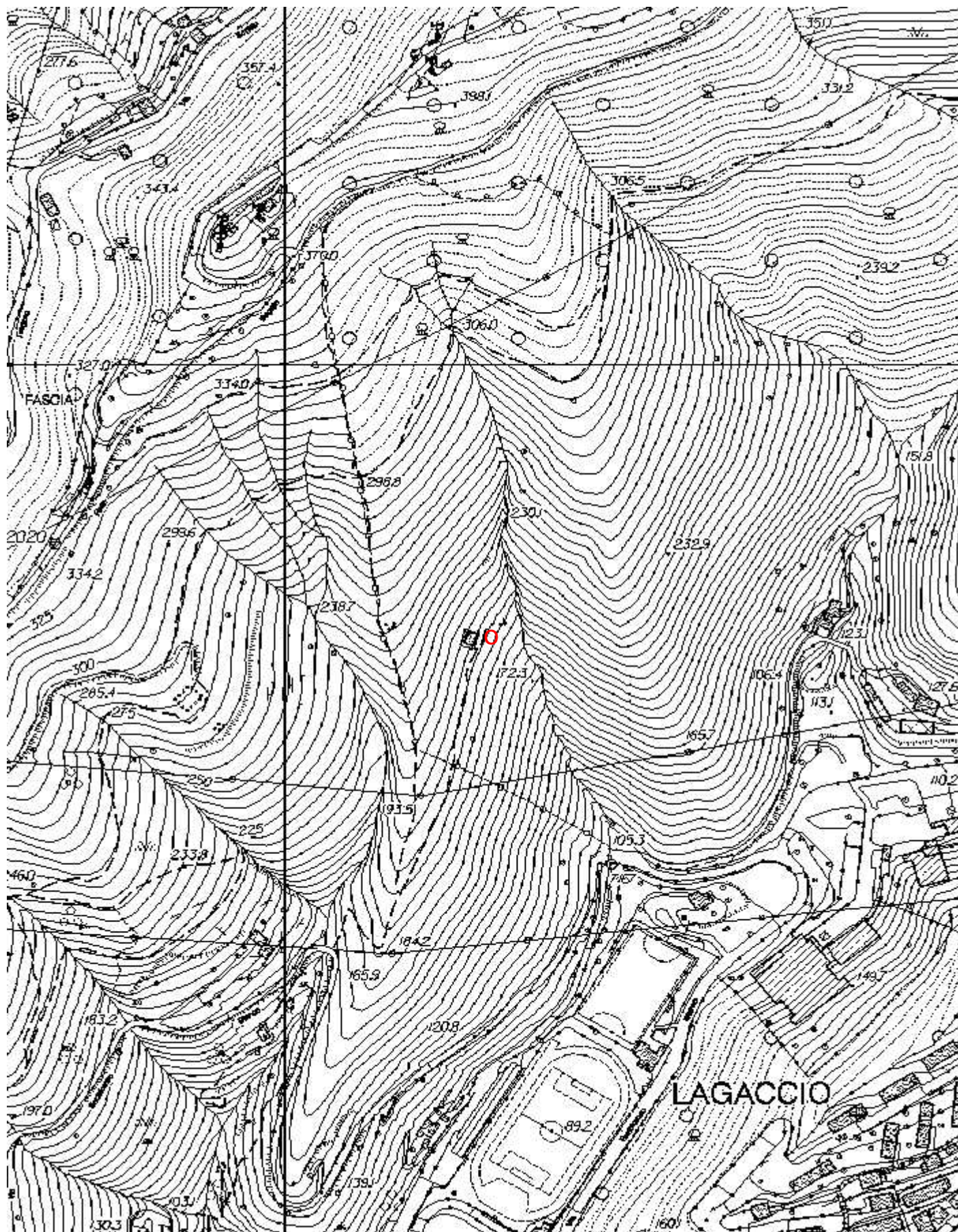
A.S.G. Sangiorgio  
S.C.Ribaldone

**Fauna**

**Modifiche**



Cartografia:



Coordinate convertite:

Geografiche WGS84: 8.91772 E 44.43103 N

Chilometriche WGS84: 493451 E 4919751 N 32T



Immagine ingresso:

