

# Catasto Speleologico Ligure



SOCIETA  
SPELEOLOGICA  
ITALIANA

## C A T A S T O delle G R O T T E D ' I T A L I A

Regione

LI

Provincia

SP

Numero

2044

Spec.

Data aggiornamento

07/01/2019

Nome

POZZO BEFANA

Sinonimi

Comune :

RICCO' DEL GOLFO DI SPEZIA

Località

Monte

BERMEGO

Valle

Area carsica

SP38 - LAMA DI LA SPEZIA

Terreno geologico

Età

Sviluppo reale

15

Sviluppo planimetrico

-

Estensione

-

Dislivello positivo (+)

Dislivello negativo (-)

15

Dislivello totale

<b>Carta</b>	<b>Edizione</b>	<b>Quota alt.</b>	<b>Longitudine</b>
GPS Geografiche WGS84		561	9°45'52"E
<b>Specifica</b>		<b>Quota cart.</b>	<b>Latitudine</b>
			44°07' 41.9"N
<b>Valutazione dato</b>		<b>Quota GPS</b>	

**Note**

**Idrologia**

**Andamento**

VERTICALE

**Percorribilità**

**Sequenza pozzi**

**Data rilevamento**

**Rilevatori**

#### Descrizione

La grotta è formata da un breve salto di 3 metri che immette in una strettoia direttamente collegata ad un pozzo perfettamente verticale di 10 metri con sezione 1,5m x 2.5m.

#### Itinerario di accesso

Da Pozzo si percorre la mulattiera per il lato ovest di Bermego, dopo 300 metri risalire il bosco per 300 metri fino a quota 560. È consigliato l'uso del gps.

#### Bibliografia

Riferimenti a Censimenti Speciali

Informazioni aggiuntive

### Gruppi

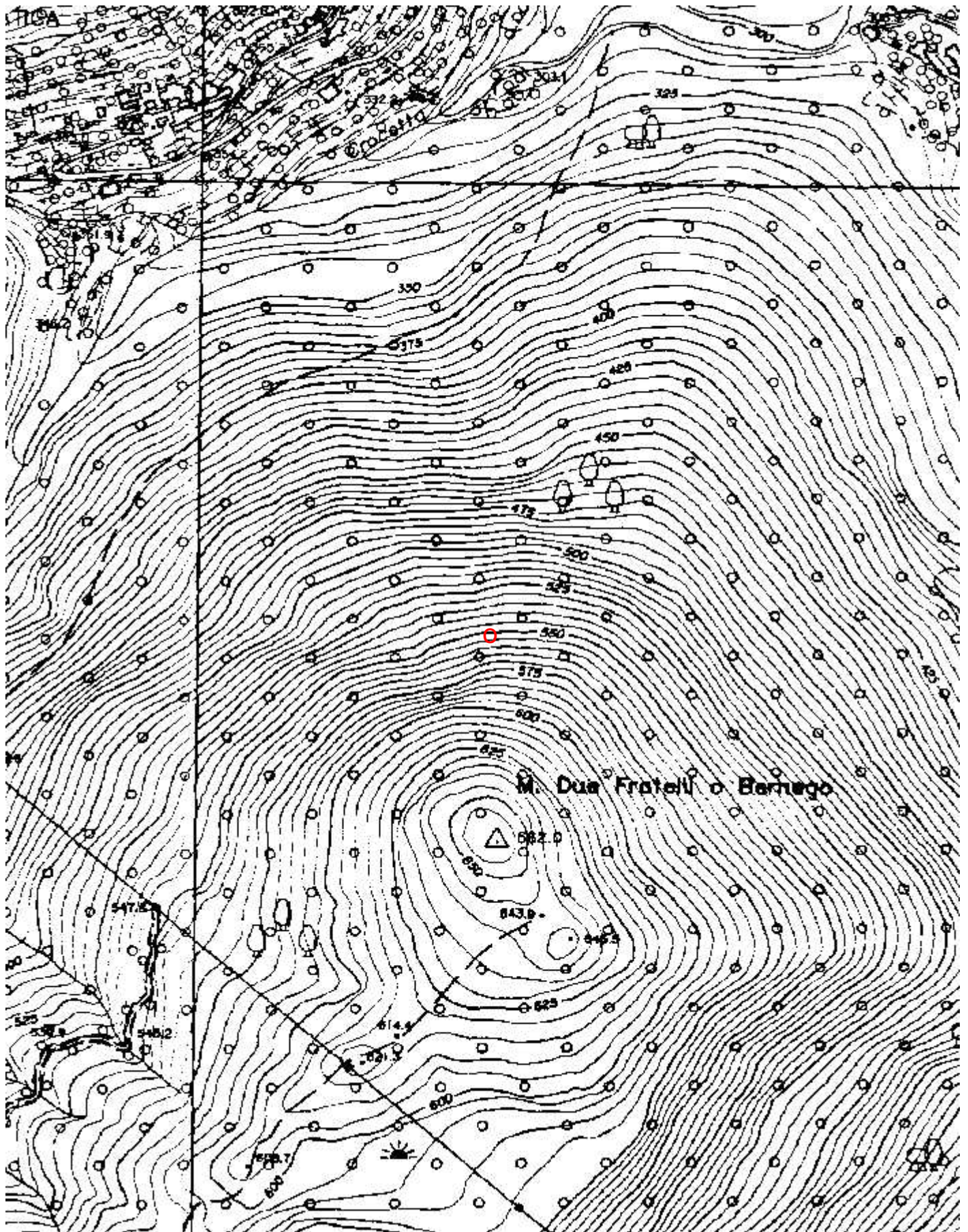
Speleo Club Ribaldone

### Fauna

### Modifiche



Cartografia:



Coordinate convertite:

Geografiche WGS84: 9.76444 E 44.12831 N

Chilometriche WGS84: 561156 E 4886408 N 32T



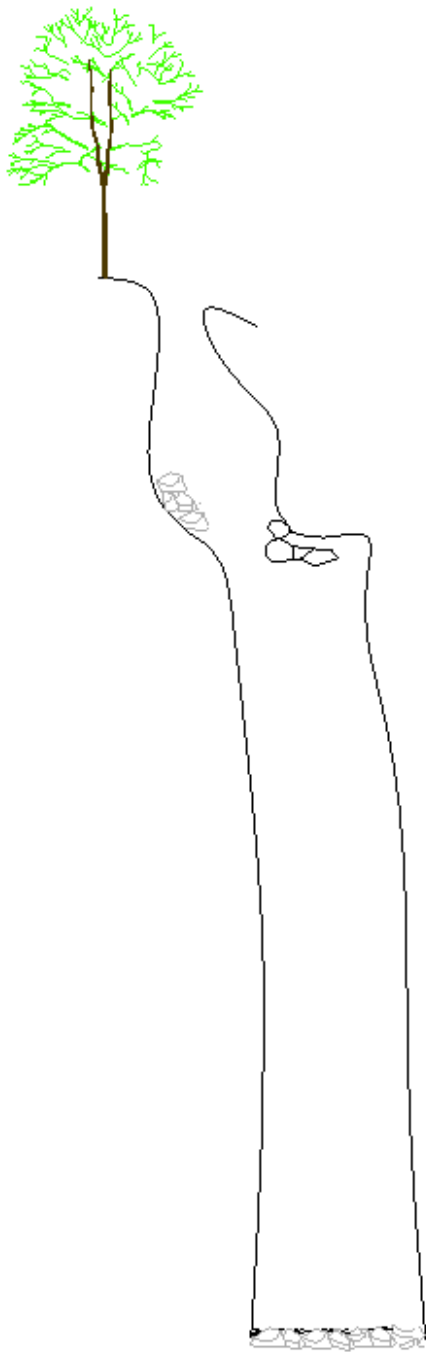






Immagine ingresso:

Alessandro Vernassa



Pozzo Befana (SP)  
6 gennaio 2019  
Disegno: Alessandro Vernassa

