

Catasto Speleologico Ligure



SOCIETÀ
SPELEOLOGICA
ITALIANA

C A T A S T O delle G R O T T E D ' I T A L I A

Regione

LI

Provincia

IM

Numero

1994

Spec.

Data aggiornamento

05/05/2017

Nome

TANA DEGLI ZURRI

Sinonimi

Comune:

APRICALE

Località

Monte

Valle

Area carsica

Terreno geologico

Età

Sviluppo reale

6

Sviluppo planimetrico

5

Estensione

-

Dislivello positivo (+)

0

Dislivello negativo (-)

0

Dislivello totale

0

Carta	Edizione	Quota alt.	Longitudine
IGM 1:25000 UTM	0	838	387400
Specifica		Quota cart.	Latitudine
			4858370
Valutazione dato		Quota GPS	
DATO DA VERIFICARE, CONSEGNATO CON CIFRE MANCANTI			

Note

Importato automaticamente, dato originale:
 1994|Tana degli Zurri| APRICALE| settore Pian del Re. CERIANA 102 I SO.| 4° 43' 52"| 53° 52' 17"| LP 8740 5837. |Q. 838.|D. +1.
 |Ls. 6|Lp. 5. |R.: CALANDRI (GSI).

Idrologia

Andamento

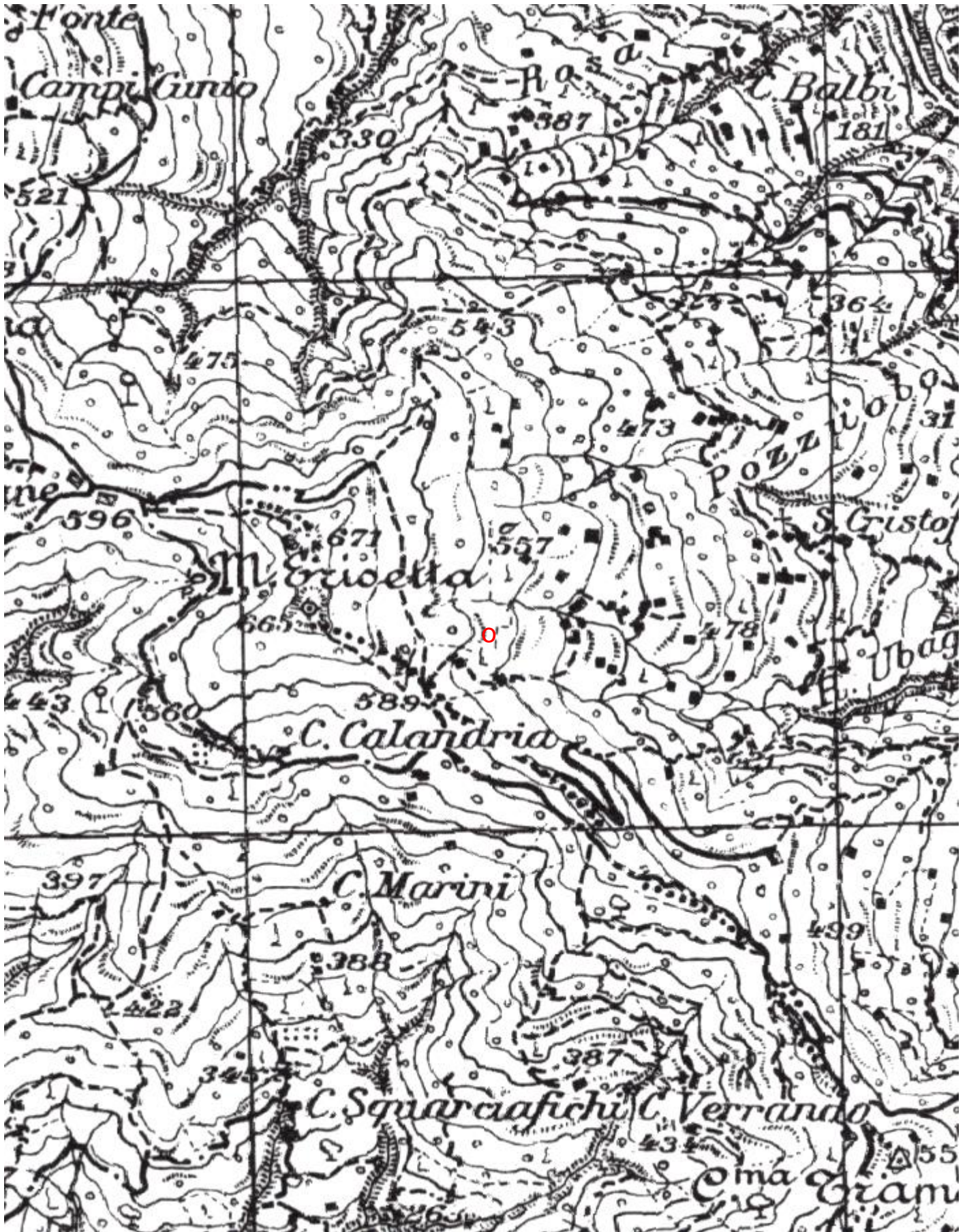
Percorribilità

Sequenza pozzi

Data rilevamento

Rilevatori

Cartografia:



Coordinate convertte:

Geografiche WGS84: 7.59764 E 43.86805 N

Chilometriche WGS84: 387318 E 4858173 N 32T