

# Catasto Speleologico Ligure



SOCIETÀ  
SPELEOLOGICA  
ITALIANA

## C A T A S T O delle G R O T T E D ' I T A L I A

Regione

LI

Provincia

Numero

1993

Spec.

Data aggiornamento

05/05/2017

Nome

CAVERNETTA DEL RIO GENSEO

Sinonimi

Comune:

PIGNA

Località

Monte

Valle

Area carsica

Terreno geologico

Età

Sviluppo reale

7

Sviluppo planimetrico

7

Estensione

-

Dislivello positivo (+)

0

Dislivello negativo (-)

0

Dislivello totale

<b>Carta</b>	<b>Edizione</b>	<b>Quota alt.</b>	<b>Longitudine</b>
IGM 1:25000 UTM	0	0	390750
<b>Specifica</b>		<b>Quota cart.</b>	<b>Latitudine</b>
			4866630
<b>Valutazione dato</b>		<b>Quota GPS</b>	
DATO APPROSSIMATO DA VERIFICARE			

**Note**

Importato automaticamente, dato originale:  
 1993|Cavernetta del Rio Genseo| PIGNA| Rio Genseo. PIGNA 102 IV NE.| 4° 48' 18"| 4° 54' 37,5"| LP 9075 6663 (appross.).  
 |Q.550 ca.|D. 0. |Ls. 7.|Lp. 7. B.

**Idrologia**

**Andamento**

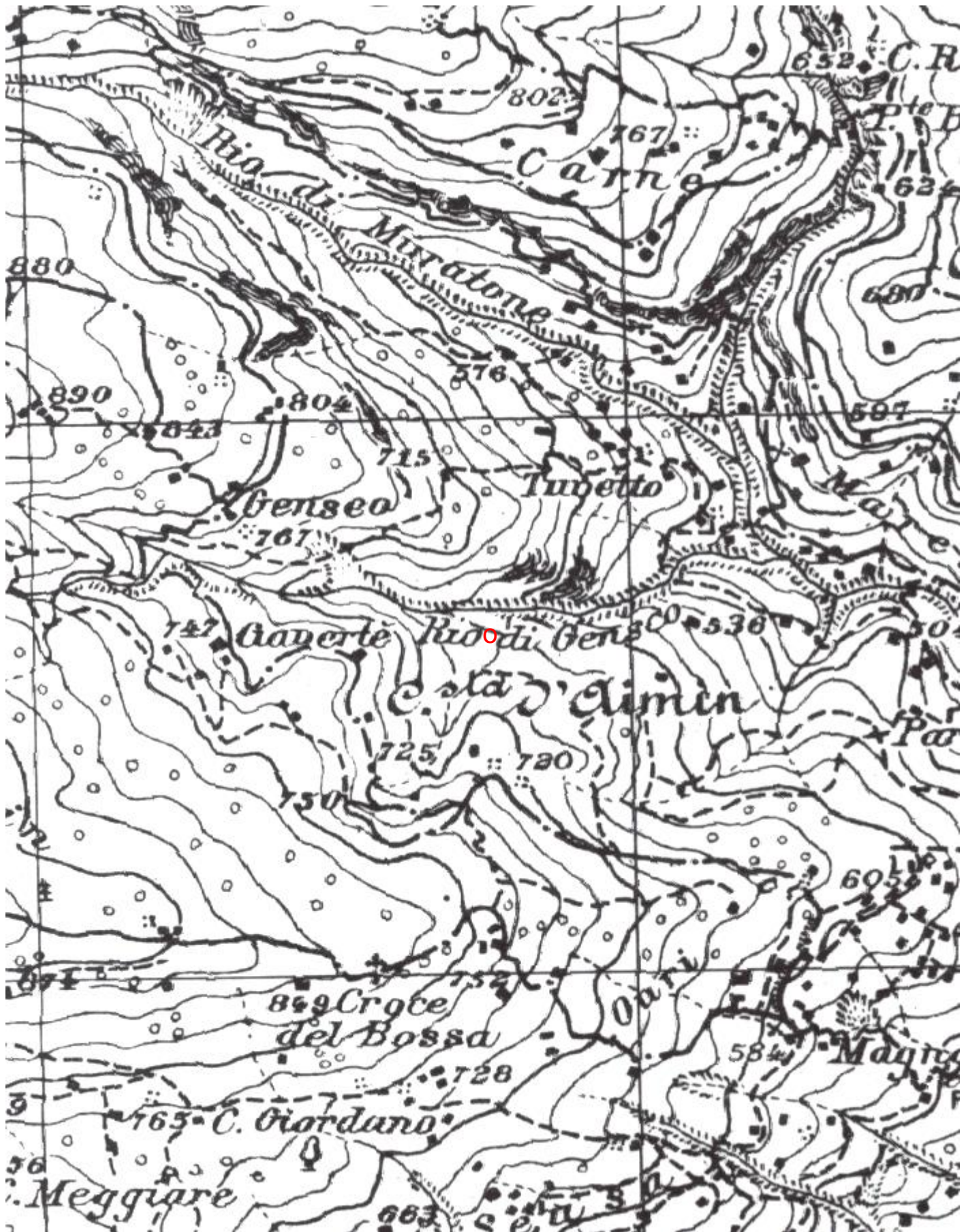
**Percorribilità**

**Sequenza pozzi**

**Data rilevamento**

**Rilevatori**

Cartografia:



Coordinate convertite:

Geografiche WGS84: 7.63763 E 43.9429 N

Chilometriche WGS84: 390668 E 4866433 N 32T