

Catasto Speleologico Ligure



SOCIETÀ
SPELEOLOGICA
ITALIANA

C A T A S T O delle G R O T T E D ' I T A L I A

Regione

LI

Provincia

IM

Numero

1991

Spec.

Data aggiornamento

05/05/2017

Nome

TANETTA SOTTO LA FALESIA DI CASTAGNA GRANDE

Sinonimi

Comune:

PIGNA

Località

SETTORE CASTAGNA GRANDE, RIVA DX RIO MURATONE

Monte

Valle

Area carsica

Terreno geologico

Età

Sviluppo reale

7

Sviluppo planimetrico

4

Estensione

-

Dislivello positivo (+)

0

Dislivello negativo (-)

0

Dislivello totale

0

Carta	Edizione	Quota alt.	Longitudine
IGM 1:25000 UTM	0	720	390240
Specifica		Quota cart.	Latitudine
			4867250
Valutazione dato		Quota GPS	
DATO APPROSSIMATIVO			

Note

Importato automaticamente, dato originale:
1991|Tanetta sotto la falesia di Castagna Grande| PIGNA settore Castagna Grande, riva dx Rio Muratone. PIGNA 102 IV NE.| 4° 49' 17,5"| 43° 57' 45"| (appross.). LP 9024 6725 (appross.). |Q. 720 ca.|D. +3. |Ls. 7.|Lp. 4. B,

Idrologia

Andamento

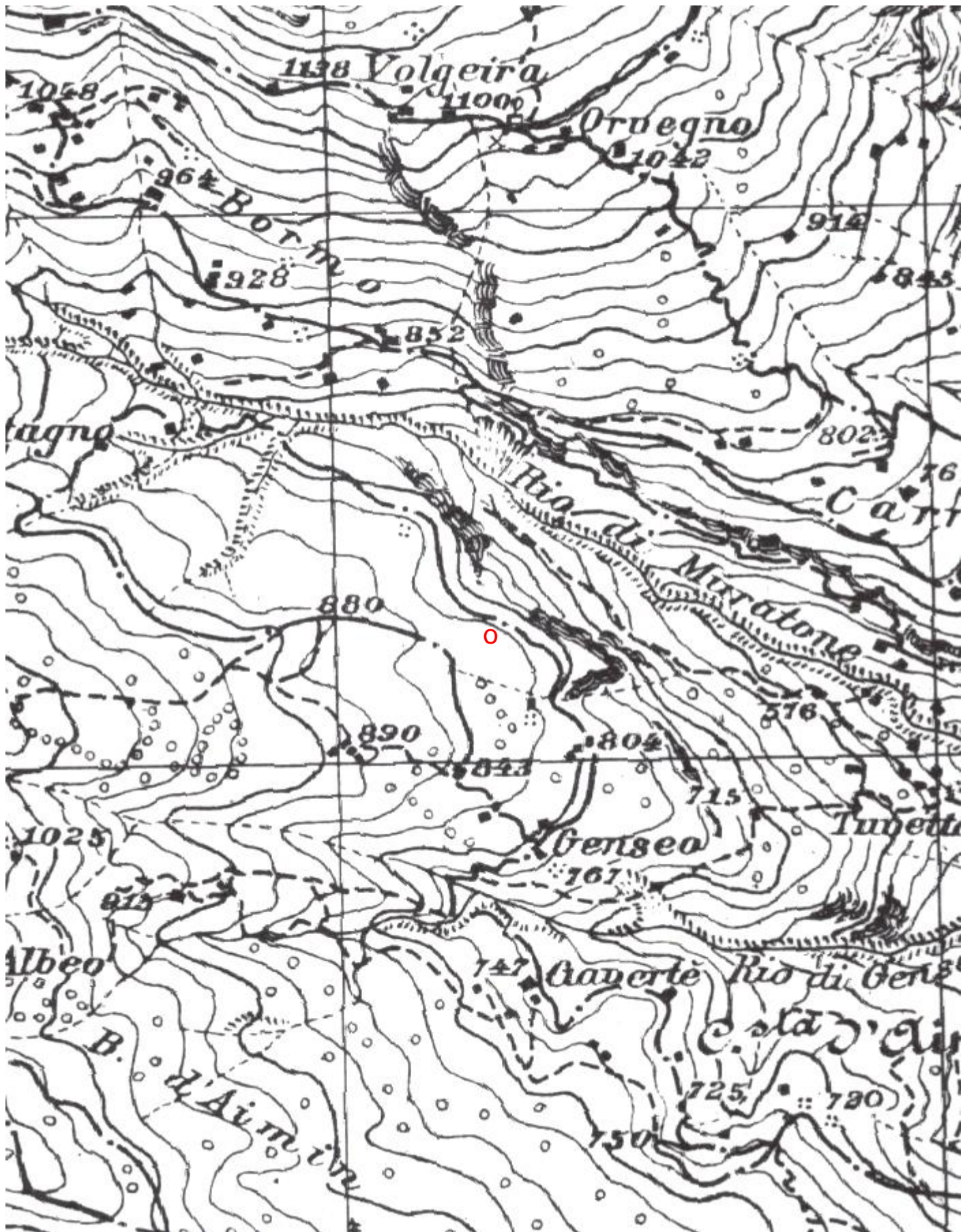
Percorribilità

Sequenza pozzi

Data rilevamento

Rilevatori

Cartografia:



Coordinate convertte:

Geografiche WGS84: 7.63114 E 43.9484 N

Chilometriche WGS84: 390158 E 4867053 N 32T