

# Catasto Speleologico Ligure



SOCIETÀ  
SPELEOLOGICA  
ITALIANA

## C A T A S T O delle G R O T T E D ' I T A L I A

Regione

LI

Provincia

IM

Numero

1990

Spec.

Data aggiornamento

05/05/2017

Nome

FESSURONE SOPRA CASTAGNA GRANDE

Sinonimi

Comune:

PIGNA

Località

Monte

Valle

Area carsica

Terreno geologico

Età

Sviluppo reale

58

Sviluppo planimetrico

50

Estensione

-

Dislivello positivo (+)

0

Dislivello negativo (-)

0

Dislivello totale

-24

<b>Carta</b>	<b>Edizione</b>	<b>Quota alt.</b>	<b>Longitudine</b>
IGM 1:25000 UTM	0	770	390220
<b>Specifica</b>		<b>Quota cart.</b>	<b>Latitudine</b>
			4867250
<b>Valutazione dato</b>		<b>Quota GPS</b>	
APPROSSIMATIVO DA VERIFICARE			

**Note**

Importato automaticamente, dato originale:  
1990|Fessurone sopra Castagna Grande| PIGNA| settore Castagna Grande, riva dx Rio Muratone. PIGNA 102 IV NE.| 4° 43' 57' (appross.). LP 9022 6725 (appross.). |Q.770 ca.|D. -24. |Ls. 58.|Lp. 50. |R.: FERRARO-GIACCARDI-ZUNINO (SCS).

**Idrologia**

**Andamento**

**Percorribilità**

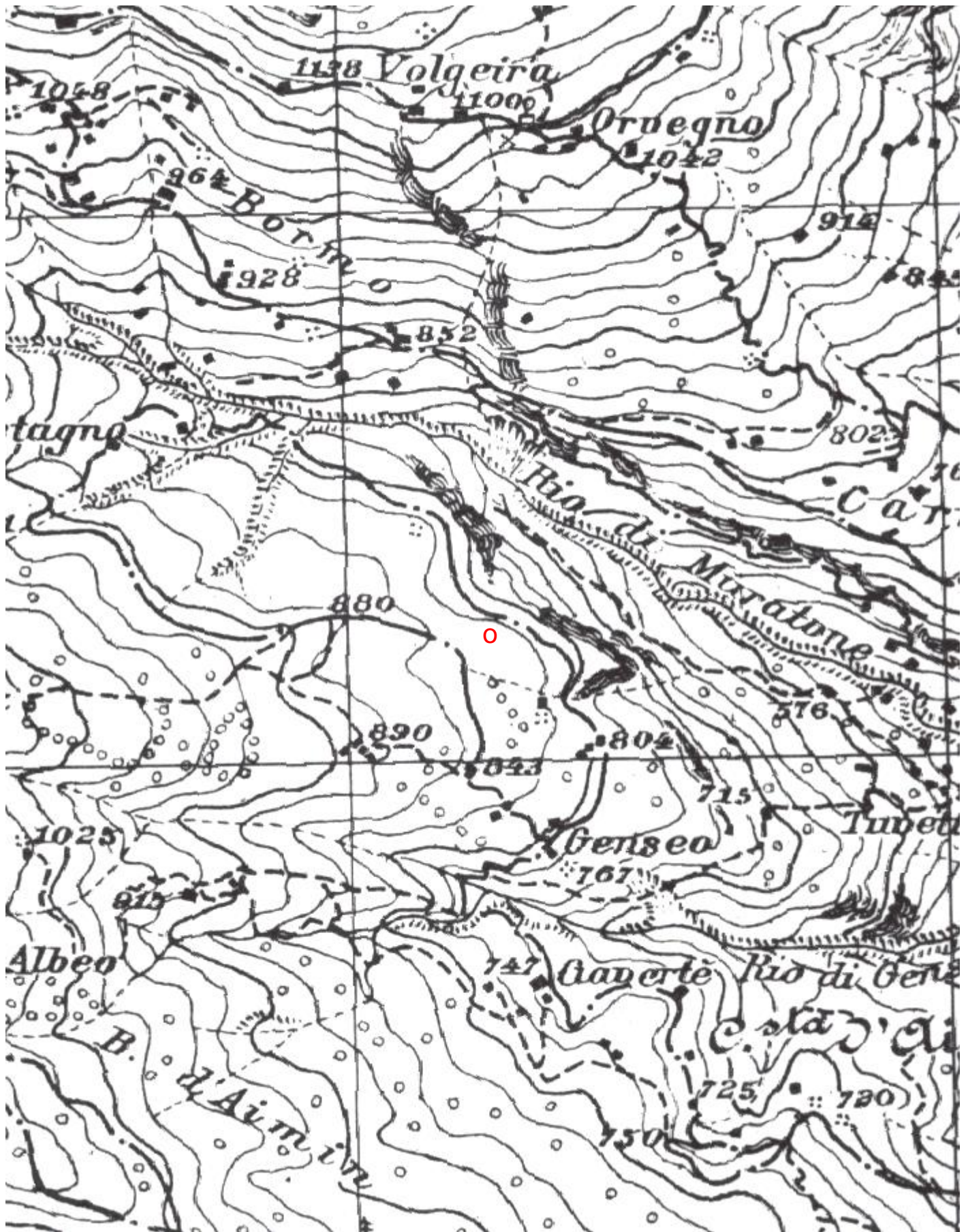
**Sequenza pozzi**

**Data rilevamento**

**Rilevatori**

GILBERTO CALANDRI

Cartografia:



Coordinate convertite:

Geografiche WGS84: 7.63089 E 43.9484 N

Chilometriche WGS84: 390138 E 4867053 N 32T