

Catasto Speleologico Ligure



SOCIETÀ
SPELEOLOGICA
ITALIANA

C A T A S T O delle G R O T T E D ' I T A L I A

Regione

LI

Provincia

Numero

1967

Spec.

Data aggiornamento

29/11/2016

Nome

POZZETTO SOTTO IL CARMO DEI BROCCHI

Sinonimi

Comune:

REZZO

Località

Monte

Valle

Area carsica

Terreno geologico

Età

Sviluppo reale

14

Sviluppo planimetrico

10

Estensione

-

Dislivello positivo (+)

0

Dislivello negativo (-)

0

Dislivello totale

-4

Carta	Edizione	Quota alt.	Longitudine
<input type="text"/>	0	1400	4° 38' 24" Ovest di Monte Mario
Specifica		Quota cart.	Latitudine
<input type="text"/>		<input type="text"/>	44° 00' 25" N
Valutazione dato		Quota GPS	
<input type="text"/>		<input type="text"/>	

Note

Importato automaticamente, dato originale:
1967|Pozzetto sotto il Carmo dei Brocchi| REZZO|Versante orientale Carmo dei Brocchi. MENDATICA 91 II SO.| 4° 38' 24"|44° 00' 25"|MP 0490 7359. |Q. 1400 ca.|D. -4. |Ls. 14.|Lp. 10. |R.: CALANDRI (GSI)- PASTORELLI (SCS).

Idrologia

Andamento

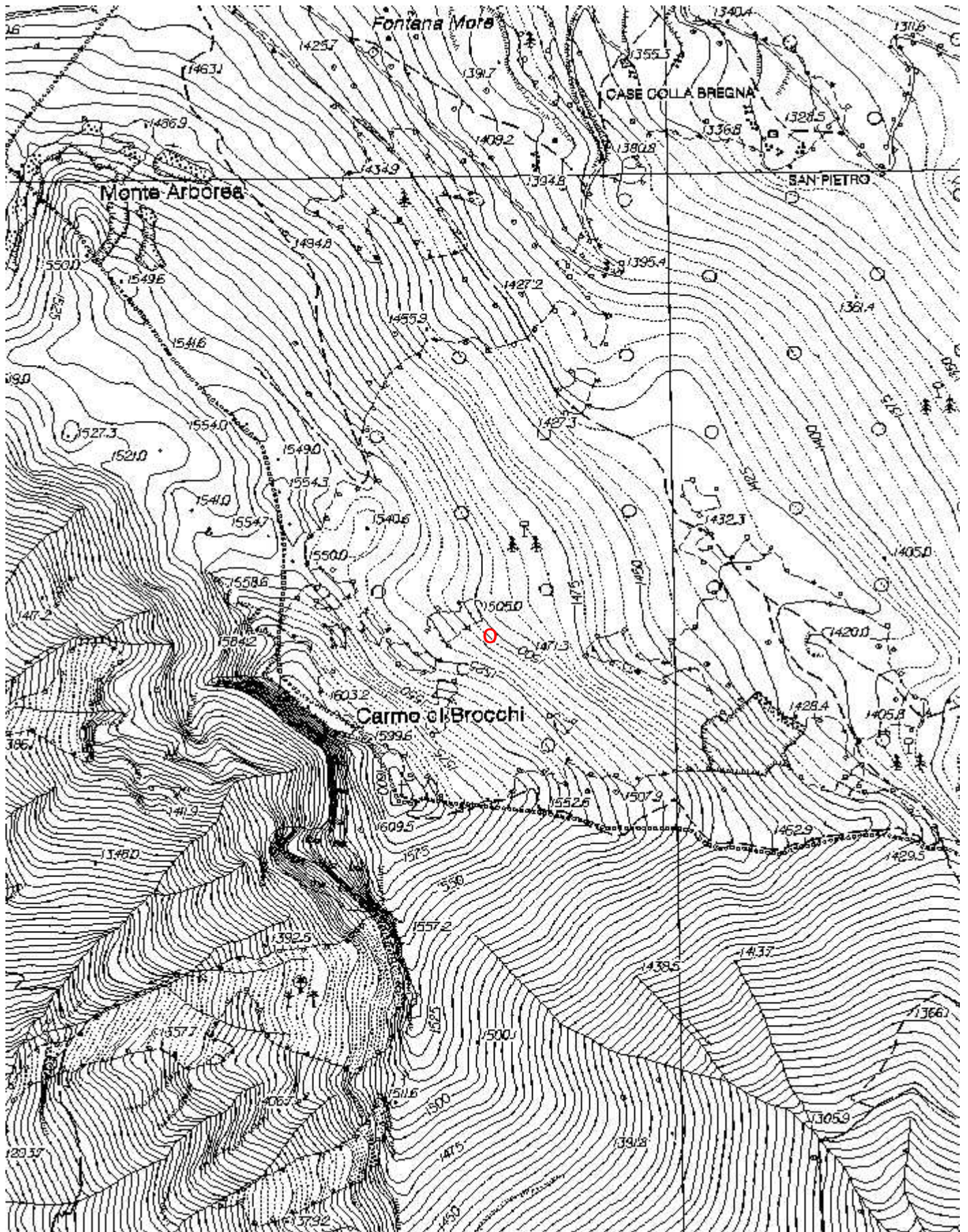
Percorribilità

Sequenza pozzi

Data rilevamento

Rilevatori

Cartografia:



Coordinate convertite:

Geografiche WGS84: 7.81195 E 44.00759 N

Chilometriche WGS84: 404761 E 4873402 N 32T