

Catasto Speleologico Ligure



SOCIETA
SPELEOLOGICA
ITALIANA

C A T A S T O delle G R O T T E D ' I T A L I A

Regione

LI

Provincia

SV

Numero

1940

Spec.

Data aggiornamento

05/01/2019

Nome

RIPARO DI SAN MARTINO

Sinonimi

F323, GROTTA PINOCCHIO

Comune :

FINALE LIGURE

Località

SAN MARTINO DI VEREZZI

Monte

ROCCHIE DELL'ORERA

Valle

VALLE DEL RIO FINE

Area carsica

SV29 - BORGIO-CAPRAZOPPA

Terreno geologico

PDF

PIETRA DI FINALE

Età

Miocene

Sviluppo reale

15

Sviluppo planimetrico

15

Estensione

15

Dislivello positivo (+)

0

Dislivello negativo (-)

0

Dislivello totale

0

Carta	Edizione	Quota alt.	Longitudine
UTM WGS84 Generiche		264	445554.3
Specifica		Quota cart.	Latitudine
		261	4890769.2
Valutazione dato		Quota GPS	
POSIZIONAMENTO MEDIANTE GPS			

Note

Idrologia

secca

Andamento

ORIZZONTALE

Percorribilità

FACILE

Sequenza pozzi

Data rilevamento

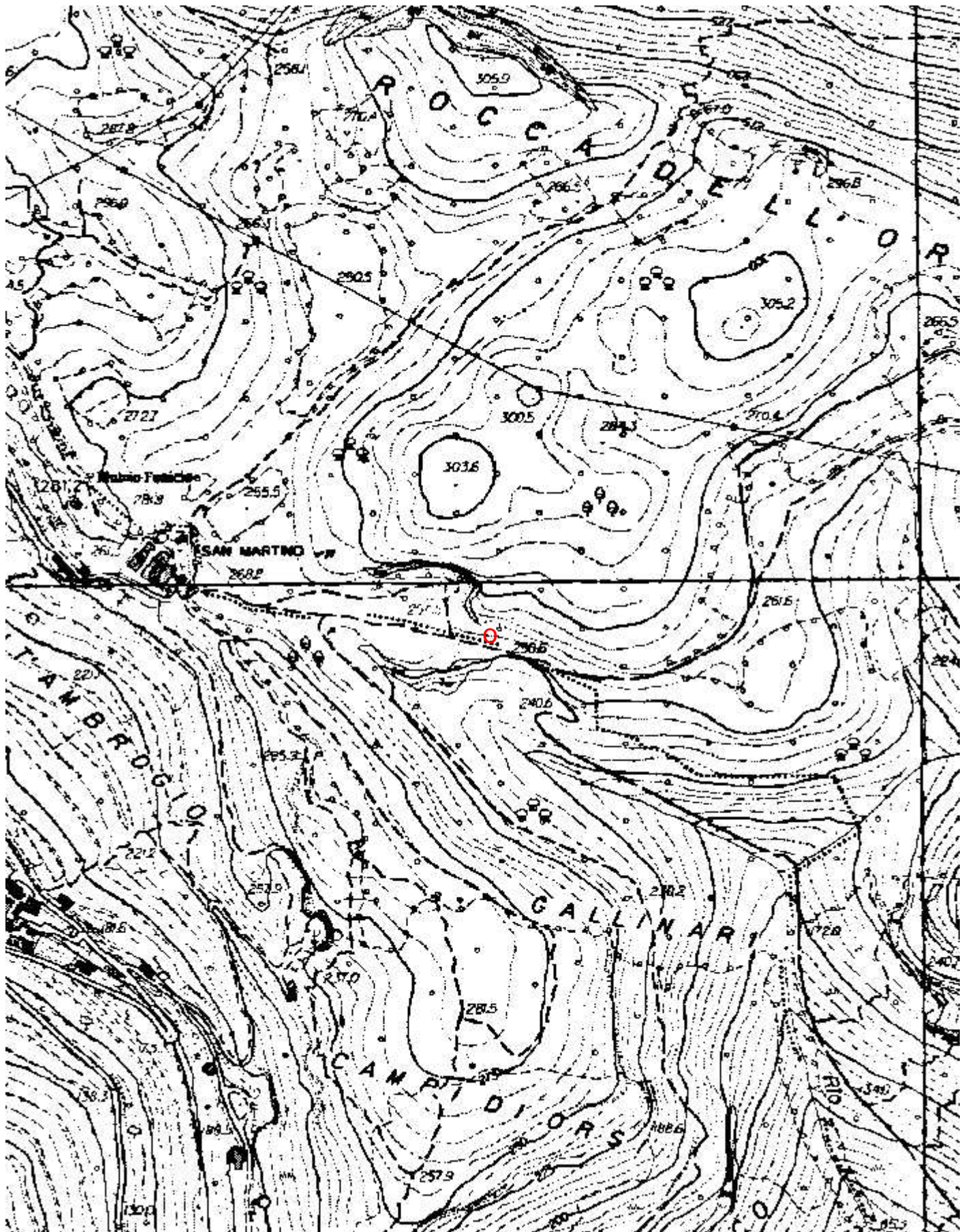
Rilevatori

FRANCESCO PISANO

Descrizione

Piccolo riparo nei pressi della Cava di San Martino alla borgata Crosa di Verezzi

Cartografia:



Coordinate convertite:

Geografiche WGS84: 8.31898 E 44.1681 N

Chilometriche WGS84: 445554 E 4890769 N 32T

Immagine ingresso:



Riparo di San Martino, F32, Grotta Pinocchio

Borgio Verezzi Li/SV 1940

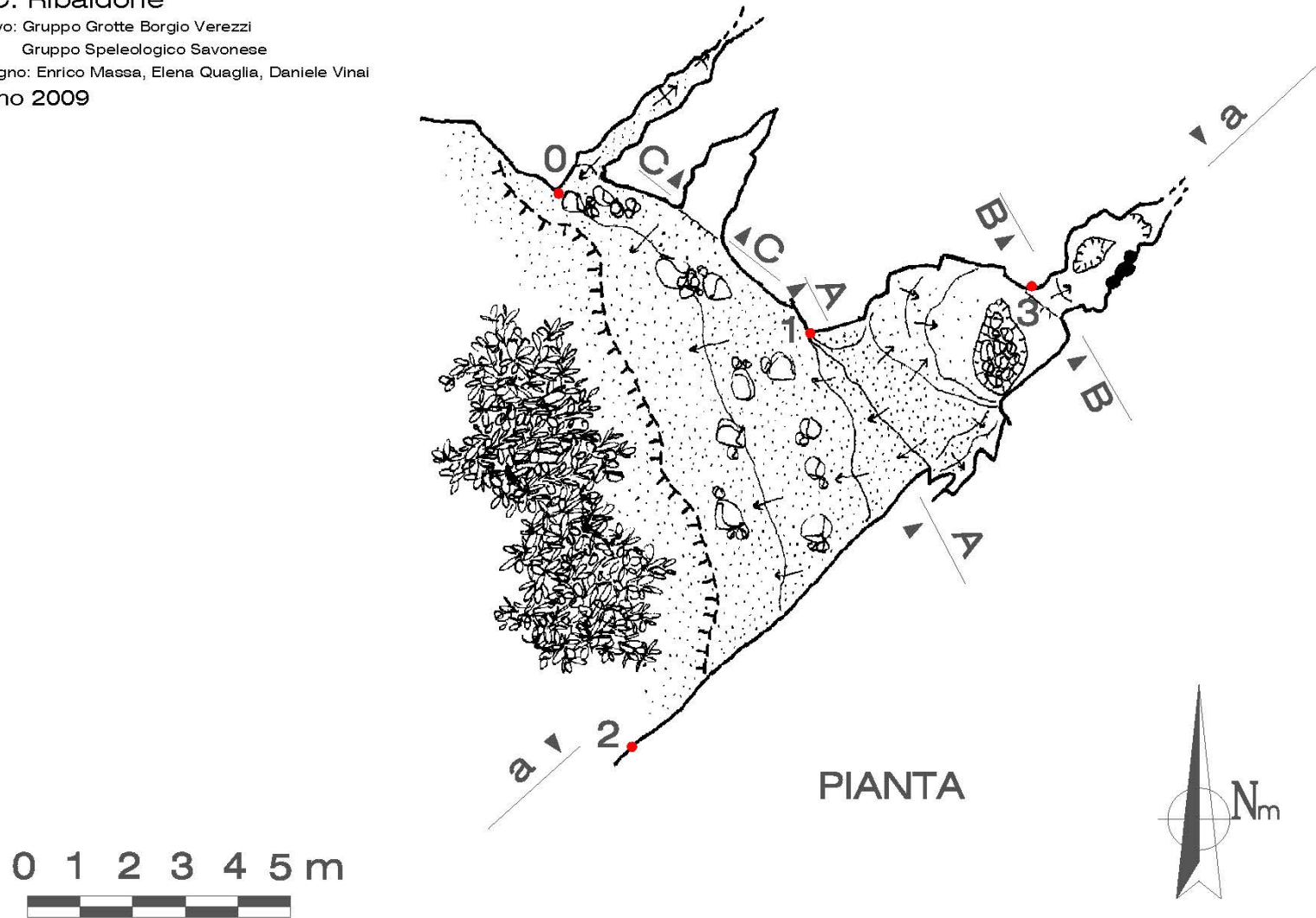
S.C. Ribaldone

Rilievo: Gruppo Grotte Borgio Verezzi

Gruppo Speleologico Savonese

Disegno: Enrico Massa, Elena Quaglia, Daniele Vinai

Anno 2009



Riparo di San Martino, F323, Grotta Pinocchio

Borgio Verezzi Li/SV 1940

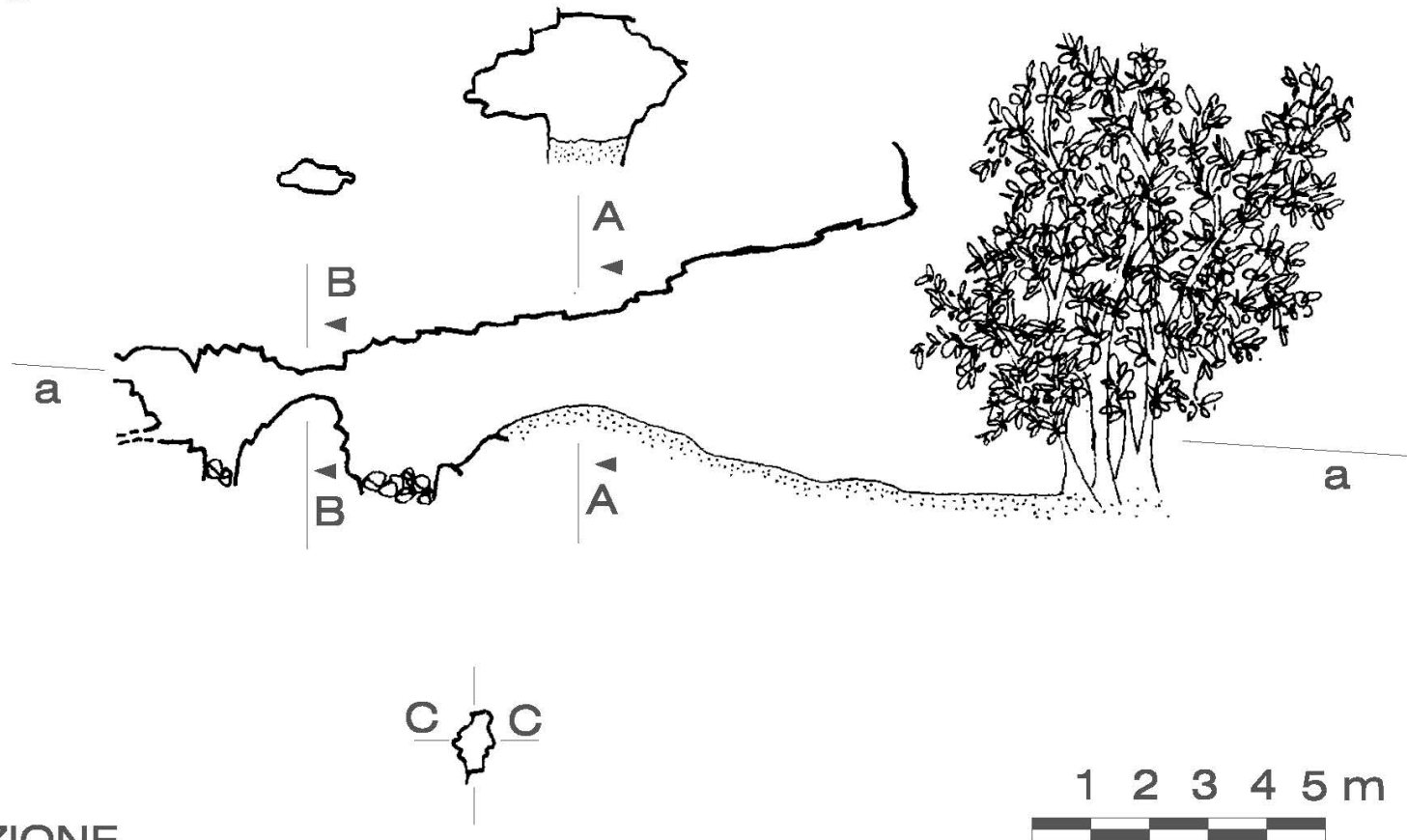
S.C. RIBALDONE

Rilievo: Gruppo Grotte Borgio Verezzi

Gruppo Speleologico Savonese

Disegno: Enrico Massa, Elena Quaglia, Daniele Vinai

Anno 2009



SEZIONE