

Catasto Speleologico Ligure



SOCIETÀ
SPELEOLOGICA
ITALIANA

C A T A S T O delle G R O T T E D ' I T A L I A

Regione

LI

Provincia

SV

Numero

1935

Spec.

Data aggiornamento

25/08/2015

Nome

TANETTA SOTTO IL MURO

Sinonimi

Comune:

Castelbianco

Località

Versante settentrionale del Montenero

Monte

Valle

Area carsica

Terreno geologico

Età

Sviluppo reale

6

Sviluppo planimetrico

-

Estensione

5

Dislivello positivo (+)

3

Dislivello negativo (-)

0

Dislivello totale

3

Carta	Edizione	Quota alt.	Longitudine
CTR 1:10000 UTM	0	600	425850
Specifica		Quota cart.	Latitudine
			4883580
Valutazione dato		Quota GPS	

Note

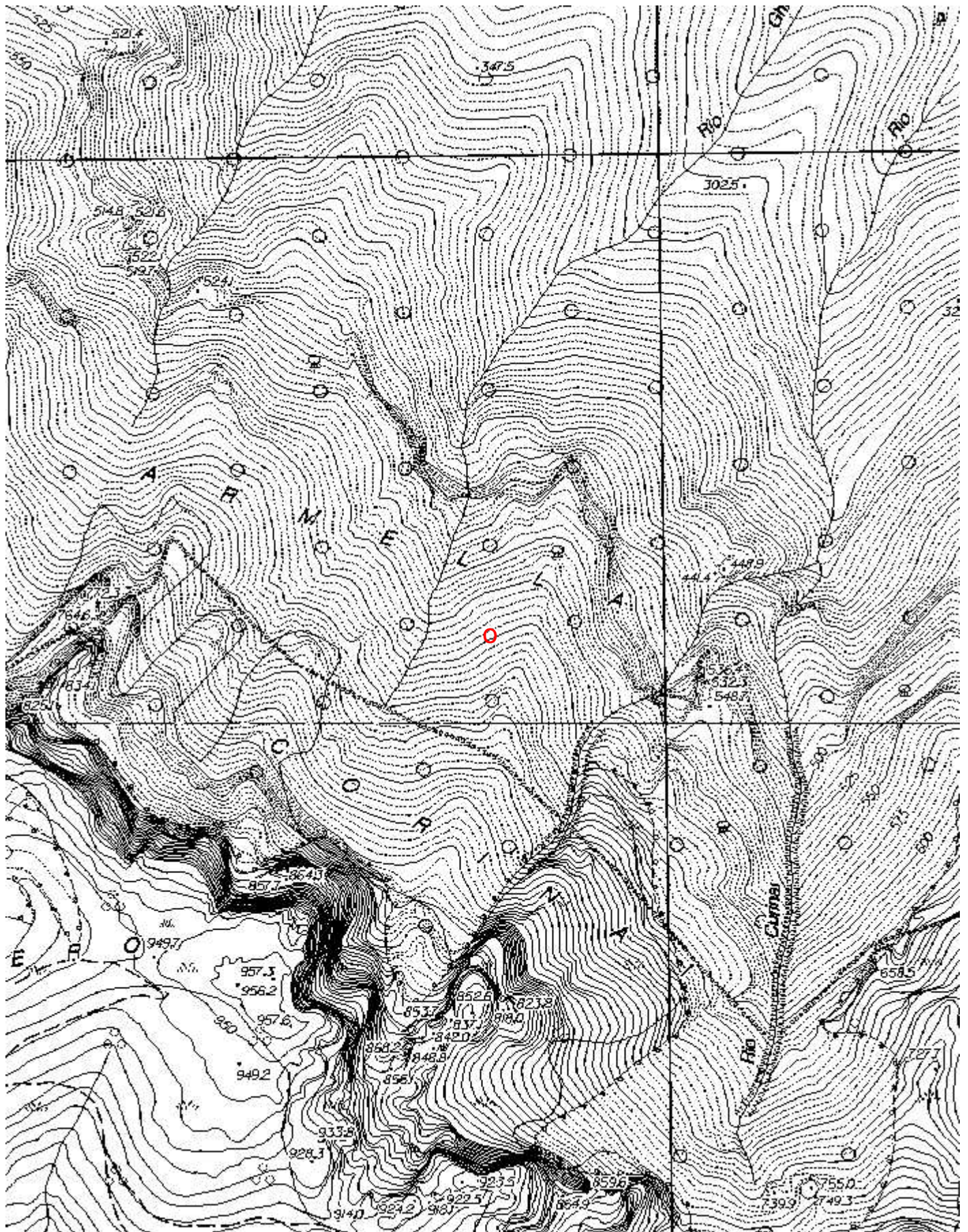
Importato automaticamente, dato originale:
1935 TANETTA SOTTO IL MURO. Castelbianco, Versante settentrionale del Montenero. BARDINETO 245.4. |8° 04' 30';|44° 06' 03',5 (appross.). 425850 883580. |Q. 600 ca. D.+ 3. Ls.6; Lp.5,5. R.: G.C.

Idrologia	
Andamento	
Percorribilità	

Sequenza pozzi	
-----------------------	--

Data rilevamento	
Rilevatori	

Cartografia:



Coordinate convertte:

Geografiche WGS84: 8.07255 E 44.09986 N

Chilometriche WGS84: 425767 E 4883383 N 32T