

Catasto Speleologico Ligure



SOCIETÀ
SPELEOLOGICA
ITALIANA

C A T A S T O delle G R O T T E D ' I T A L I A

Regione

LI

Provincia

SV

Numero

1934

Spec.

Data aggiornamento

25/08/2015

Nome

CAVERNETTA SUPERIORE AL MURO

Sinonimi

Comune :

Castelbianco

Località

Versante settentrionale del Montenero

Monte

Valle

Area carsica

Terreno geologico

Età

Sviluppo reale

5

Sviluppo planimetrico

-

Estensione

-

Dislivello positivo (+)

1

Dislivello negativo (-)

0

Dislivello totale

1

| | | | |
|-------------------------|-----------------|--------------------|--------------------|
| Carta | Edizione | Quota alt. | Longitudine |
| CTR 1:10000 UTM | 0 | 610 | 425850 |
| Specifica | | Quota cart. | Latitudine |
| | | | 4883580 |
| Valutazione dato | | Quota GPS | |
| | | | |

Note

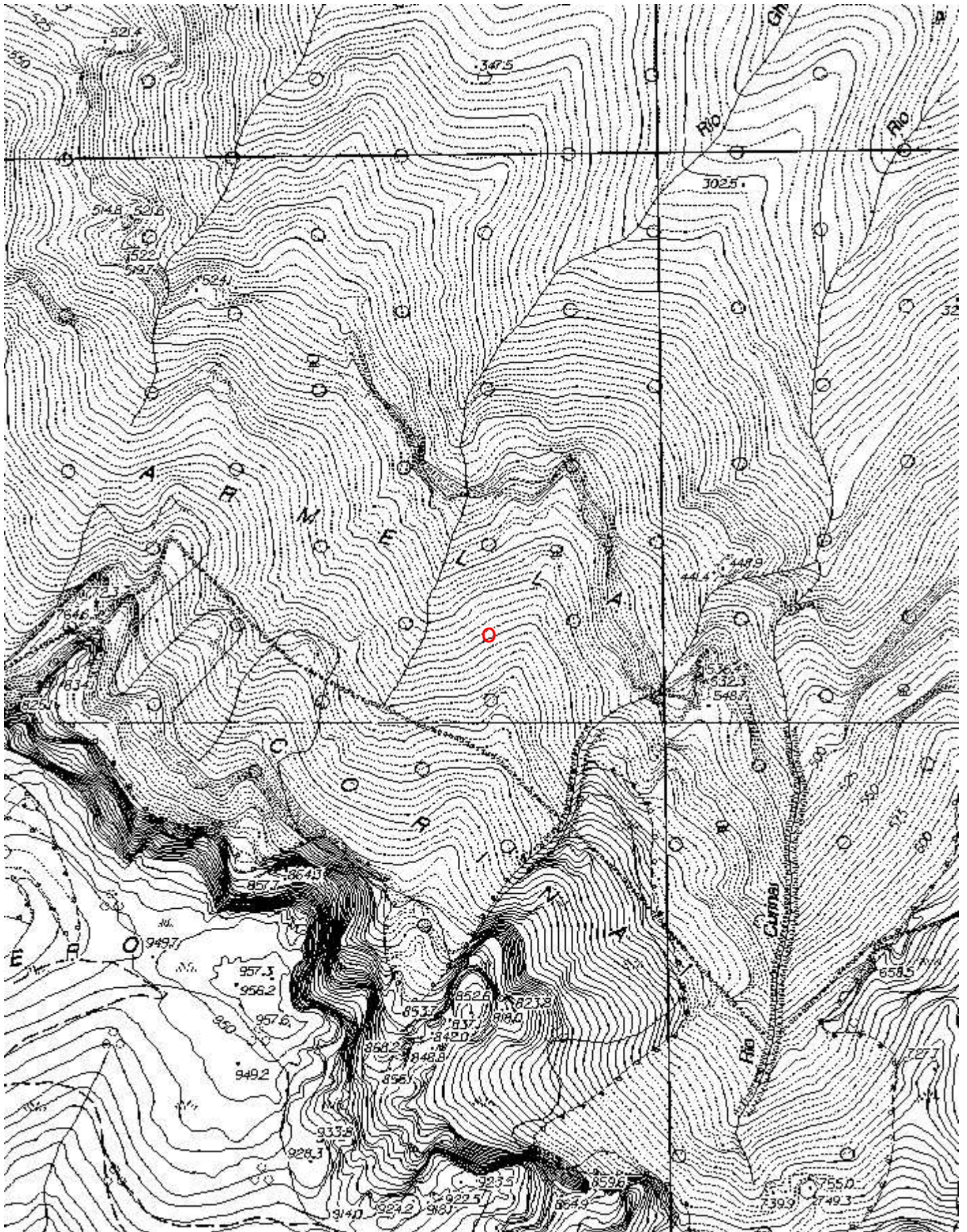
Importato automaticamente, dato originale:
1934 CAVERNETTA SUPERIORE AL MURO. Castelbianco, Versante settentrionale del Montenero. BARDINETO 245.4. |8° 40' 30";|44° 06' 03',5 (appross.). 425850 883580. |Q. 610 ca. D.+ 1. Ls.5; Lp5. R.: G.C.

| | |
|-----------------------|--|
| Idrologia | |
| Andamento | |
| Percorribilità | |

| | |
|-----------------------|--|
| Sequenza pozzi | |
|-----------------------|--|

| | |
|-------------------------|--|
| Data rilevamento | |
| Rilevatori | |
| | |

Cartografia:



Coordinate convertite:

Geografiche WGS84: 8.07255 E 44.09986 N

Chilometriche WGS84: 425767 E 4883383 N 32T